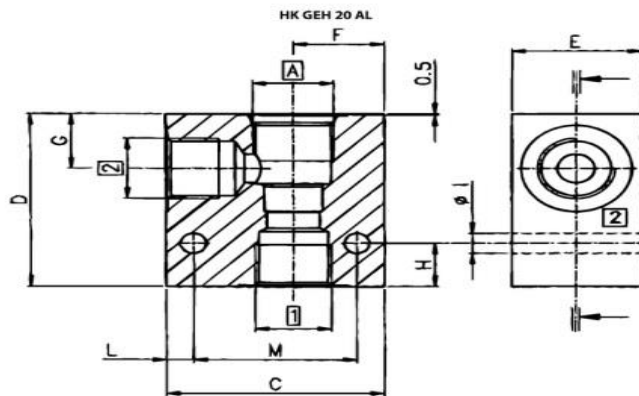
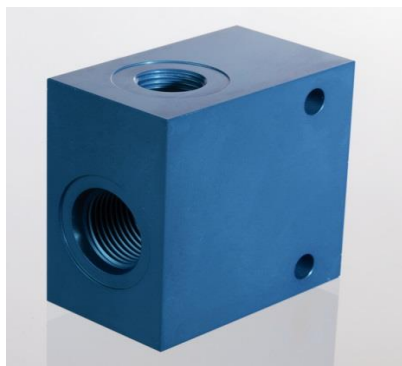


BLLOQET PREJ ALUMINI PER INSTALIMIN E VALVOLAVE FISHEKE (CARTRIDGE) SAE

BLLOQET PREJ ALUMINI PER INSTALIMIN E VALVOLAVE FISHEKE (CARTRIDGE) SAE, ME 2 PORTA.....HK GEH 20 AL



HANSA FLEX

Cilësitë	
Materiali	Alumin AlZnMgCu1.5
Presioni maksimal i punës	250 Bar
Sipërfaqja	E anodizuar

Kodi	Vrima per valvolat	A	C (mm)	Lidhja 1, 2	D (mm)	E (mm)	F (mm)	G (mm)	H (mm)	I (mm)	L (mm)	M (mm)	Pesha (kg)
HK GEH 38 C0820	C0820	UNF 3/4" -16	50	G 3/8"	50	29	20	13.5	12	6	9.0	35	0.2
HK GEH 38 C1020	C1020	UNF 7/8" -14	60	G 3/8"	60	39	24	19.0	15	7	7.5	45	0.4
HK GEH 34 C1020	C1020	UNF 7/8" -14	60	G 3/4"	60	44	24	21.5	15	7	7.5	45	0.6
HK GEH 12 C1220	C1220	UNF 1 1/16"-12	80	G 1/2"	80	49	34	26.0	18	9	10.0	60	0.8
HK GEH 34 C1220	C1220	UNF 1 1/16"-12	80	G 3/4"	80	49	34	26.0	18	9	10.0	60	0.8



EMC Engineering, Maintenance Center

Bloqet shperndarese jane te perbere nga nje numer i caktuar komponentesh hidraulik. Ne figure tregohet nje bllok hidraulik LINDE tek i cili gjenden valvola te kontrollit te presionit, valvola te kontrollit te drejtimit te rrjedhjes se vajit hidraulik dhe njekohesisht valvola te kontrollit te prurjes.

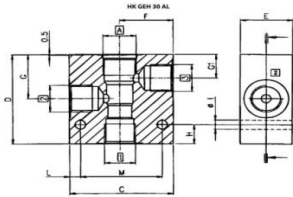
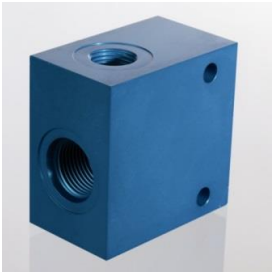
Ajo qe eshte e rendesishme eshte se, bazuar ne skemen hidraulike, duhet te kuptoni funksionin e sejciles valvol.

Vetem nese kuptoni funksionin mund te identifikoni defektin.

Prandaj duhet te mesoni se si te lexoni dhe si te interpretoni skemat hidraulike. Kete gje e beni duke kontaktuar EMC shpk



BLOQET PREJ ALUMINI PER INSTALIMIN E VALVOLAVE FISHEKE (CARTRIDGE) SAE, ME 3 PORTA.....HK GEH 30 AL

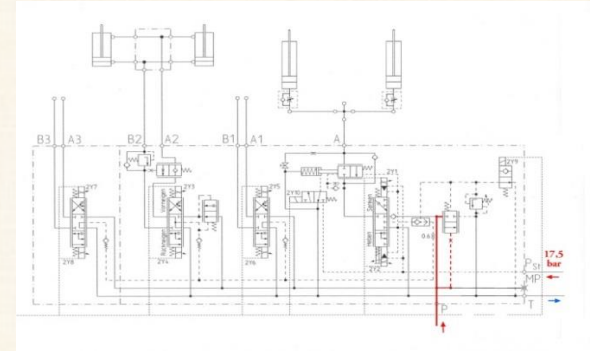


EMC Engineering, Maintenance Center

Kjo eshte skema hidraulike e blokut shpendares hidraulik te forklifteve LINDE

Te lexosh nje skeme hidraulike do te thote qe di t'i pergjigjesh pyetjeve:

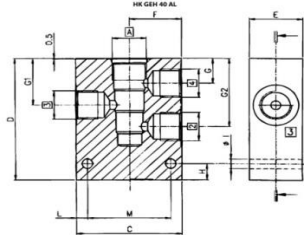
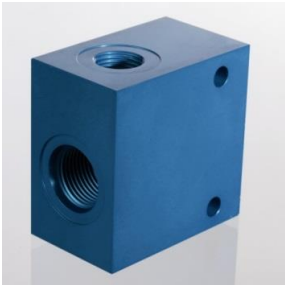
- çfare valvole tregon ky simbol,
- si komandohet kjo valvol,
- perse eshte vendosur kjo valvol ne kete pozicion,
- etj, etj, etj



Cilësitë	
Materiali	Alumin AlZnMgCu1.5
Presioni maksimal i punës	250 Bar
Sipërfaqja	E anodizuar

Kodi	Vrima per valvolat	A	C (mm)	Lidhja 1, 2	Lidhja 3	D (mm)	E (mm)	F (mm)	G (mm)	G1 (mm)	H (mm)	I (mm)	L (mm)	M (mm)	Pesha (kg)
HK GEH 38 C0830	C0830	UNF 3/4" -16	60	G 3/8"	G 3/8"	65	29	30.0	29.5	15.0	15	7	7.5	44	0.2
HK GEH 38 C1030	C1030	UNF 7/8" -14	70	G 3/8"	G 3/8"	75	39	35.5	34.5	18.5	15	7	7.5	54	0.5
HK GEH 12 C1230	C1230	UNF1 1/16" -12	80	G 3/4"	G 1/2"	100	39	40.0	53.5	28.5	18	9	10.0	59	0.9

BLOQET PREJ ALUMINI PER INSTALIMIN E VALVOLAVE FISHEKE (CARTRIDGE) SAE, ME 3 PORTA.....HK GEH 40 AL



EMC Engineering, Maintenance Center

Teknologjia ecen me hapa te shpejte. PO JU?

Teknologjia permiresohet çdo dite e me teper. Kjo do te thote qe teknologjia e vjeter, qe ka funksionuar deri tani, eshte zevendesuar me nje te re, sepse eshte zvogeluar konsumi i energjise, sepse jane rritur kushtet e sigurise ne operim, sepse..... Pra teknologjise se vjeter i jane bere permiresime.

Kjo do te thote qe nese nuk njej teknologjine e vjeter nuk mund te jesh ekspert i teknologjise se re.

Atehere, duhet te zhvilloheni.

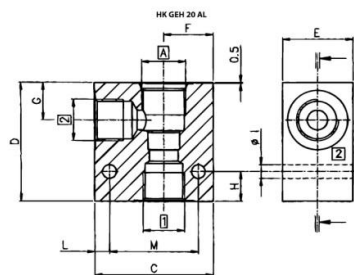
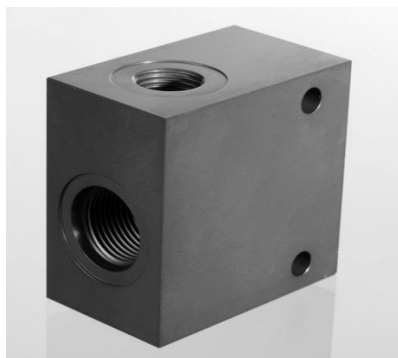
Kontakttoni EMC shpk. Do te gjeni nje ambient miqesor dhe te edukuar. Mos hezitoni.

Cilësitë	
Materiali	Alumin AlZnMgCu1.5
Presioni maksimal i punës	250 Bar
Sipërfaqja	E anodizuar

Kodi	Vrima per valvolat	A	C (mm)	Lidhja 2, 3, 5	D (mm)	E (mm)	F (mm)	G (mm)	G1 (mm)	G2 (mm)	H (mm)	I (mm)	L (mm)	M (mm)	Pesha (kg)
HK GEH 12 C1040 ST	C1040	UNF 7/8" -14	70	G 1/2"	90	39	35	18.5	34	50	12	7	7.5	54	0.6

BLLOQET PREJ ÇELIKU PER INSTALIMIN E VALVOLAVE FISHEKE (CARTRIDGE) SAE

BLLOQET PREJ ÇELIKU PER INSTALIMIN E VALVOLAVE FISHEKE (CARTRIDGE) SAE, ME 2 PORTA.....HK GEH 20 GGG



EMC Engineering, Maintenance Center



EMC shpk eshte partner zyrtar i kompanise prestigjioze daneze te prodhimit te makinerive dhe pajisjeve pastruese industriale NILFISK. Ajo prodhon pajisje pastrimi per industrite:

- bujqesore,
- automotive,
- prodhimit te pijeve,
- e ndertimit,
- qeramike,
- kimike,
- e kontratave te pastrimit,
- edukative,
- elektronike,
- ushqimore,
- e xhamit,
- kujdesit
- shendetesor
- e rende,
- e metaleve,
- pastrimit te bashkive,
- prodhimit te pjeseve te kembimit OEM,
- pastrimit te zyrave dhe te godinave,
- optike,
- e letres,
- pastrimin e parqeve dhe kopshteve,
- plastike dhe gomes,
- tekstile,
- te drurit



Cilësitë	
Materiali	GGG 40
Presioni maksimal i punës	350 Bar
Sipërfaqja	E galvanizuar

Kodi	Vrima per valvolat	A	C (mm)	Lidhja 1, 2	D (mm)	E (mm)	F (mm)	G (mm)	H (mm)	I (mm)	L (mm)	M (mm)	Pesha (kg)
HK GEH 38 C0820 GGG	C0820	UNF 3/4" -16	50	G 3/8"	50	29	20	13.5	12	6	9.0	35	0.4
HK GEH 38 C1020 GGG	C1020	UNF 7/8" -14	60	G 3/8"	60	40	24	19.0	15	7	7.5	45	0.8
HK GEH 34 C1020 GGG	C1020	UNF 7/8" -14	60	G 3/4"	60	44	24	21.5	15	7	7.5	45	1.7
HK GEH 12 C1220 GGG	C1220	UNF1 1/16" -12	80	G 1/2"	80	50	34	26.0	18	9	10.0	60	0.9
HK GEH 34 C1220 GGG	C1220	UNF1 1/16" -12	80	G 3/4"	80	50	34	26.0	18	9	10.0	60	1.7

HANSA/FLEX



EMC Engineering, Maintenance Center



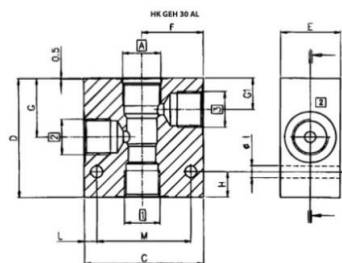
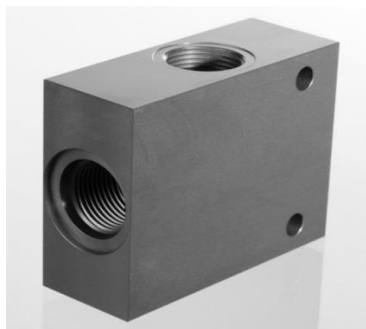
Ju na tregoni problemin Tuaj ne lidhje me pastrimin, ne Ju propozojme zgjidhjen me te mire.

EMC shpk ofron jo vetem makinerine ose pajisjen pastruese por edhe sherbimet e mirembajtjes se tyre, sipas programit te rekomanduar nga prodhuesi NILFISK.

Gjithashtu Ju ofrojme edhe pjese kembimi origjinale NILFISK per pajisjen Tuaj, nese deshironi qe sherbimet ti kryeni vete.

EMC shpk deshiron te behet pjese e zgjidhjes se problemeve tuaja sepse ajo i eshte dedikuar ofrimit te sherbimeve industriale.

BLLOQET PREJ ÇELIKU PER INSTALIMIN E VALVOLAVE FISHEKE (CARTRIDGE) SAE, ME 3 PORTA.....HK GEH 30 GGG



EMC Engineering, Maintenance Center

Tubat e gomes duhet te gerryhen para se te presohen ne to bokullat dhe rakorderite.
 Tubat me tregues deri ne 4SP duhet te gerryhen vetem ne siperfaqen e jashteme, deri sa te dale shtresa perforcuese prej thurje çeliku.
 Ndersa nese tubat hidraulik jane pjese e sistemeve hidraulike qe operojne me presione te larta mbi 350 bar, atehere ne to duhet te presohen rakorderi INTERLOCK
 Ne rastet e perdorimit te rakorderive INTERLOCK tubat duhet te gerryhen ne shtresen e jashteme dhe ne shtresen e brendshme, deri sa



EMC shpk i kryen rigorozisht keto procedura pasi disponon pajisje moderne FINN-POWER per presimin e tubave te presionit.

Cilësitë	
Materiali	GGG 40
Presioni maksimal i punës	350 Bar
Sipërfaqja	E galvanizuar

Kodi	Vrima per valvolat	A	C (mm)	Lidhja 1, 2	Lidhja 3	D (mm)	E (mm)	F (mm)	G (mm)	G1 (mm)	H (mm)	I (mm)	L (mm)	M (mm)	Pesha (kg)
HK GEH 38 C0830 GGG	C0830	UNF 3/4" -16	60	G 3/8"	G 3/8"	65	29	30.0	29.5	15.0	15	7	7.5	44	0.6
HK GEH 38 C1030 GGG	C1030	UNF 7/8" -14	70	G 3/8"	G 3/8"	75	39	35.5	34.5	18.5	15	7	7.5	54	1.2
HK GEH 12 C1230 GGG	C1230	UNF1 1/16" -12	80	G 3/4"	G 1/2"	100	39	40.0	53.5	28.5	18	9	10.0	59	1.7



EMC shpk respekton ne menyre rigoroze procedurat standarte te HANSA FLEX per presimin e rakorderive dhe bokullave ne tubat e gomes.

Ne perdorim vetem materiale HANSA FLEX

Te gjitha produktet HANSA FLEX jane te çertifikuara.

Makinerite qe perbejne linjen e presimit jane te çertifikuara.

Procedurat e prerjes, gerryrjes, pastrimit dhe presimit jane te standartizuara nga HANSA FLEX dhe kryhen pikerisht ashtu nga EMC shpk.

Prandaj ne ju japim garanci per çdo tub qe prodhojme.

HANSA FLEX

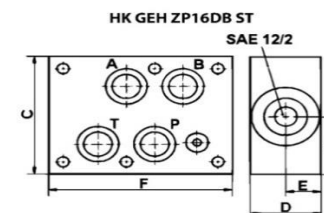
SKEDA E PRESIMIT TE TUBAVE 4 SH (me 4 shtresa perforcuese) ME RAKORDE INTERLOCK PA5... DHE PA7...						
TUBAT DUHET TE GRRYHEN NGA BRENDA DHE NGA JASHTE						FINN P. FP145
LLOJI I TUBIT	Size	BOKULLA PER TUB TE GRRYER BRENDA/JASHTE	PRODHUESI LARGA ose VOSSWINKEL	HD 500 (4 SH)		NOFULLAT E PRESIMIT
				DIAMETRI I PRESIMIT Ø	GIATESIA GRRYRRES BRENDA/ JASHTE	
4 SH	3/4"	PHD 720	LARGA	35,5	17 / 52 mm	34
			VOSSWINKEL	34,0	17 / 48 mm	
HD 525	1"	PHD 725	LARGA	42,0	18 / 57 mm	39/42
			VOSSWINKEL	43,2	17 / 52 mm	
HD 532	1 1/4"	PHD 532 A	LARGA	50,0	21 / 64 mm	45
			VOSSWINKEL	50,2	21 / 56 mm	
HD 540	1 1/2"	PHD 540 A	LARGA	57,0	25 / 79 mm	51/57
			VOSSWINKEL	56,5	27 / 69 mm	
HD 550	2"	PHD 550 A	LARGA	74,0	26 / 82 mm	69/74
			VOSSWINKEL	71,0	29 / 72 mm	

Vlerat e treguara per diametrin e presimit dhe per giatesite e gerryrjes, jane standarte Duhet bere kontrolli i diametrin te bokullës pas presimit, me ane te kalibrin

BLLOQET PREJ ÇELIKU tip ZP NG16, PER INSTALIMIN E VALVOLAVE FISHEKE (CARTRIDGE) SAE të shfryrjes se presionit , ME 2 PORTA.....HK GEH ZP16 DB ST

Cilësitë	
Forma e izolimit	Me guarnicione O-Ring
Materiali	Çelik
Presioni maksimal i punës	350 Bar

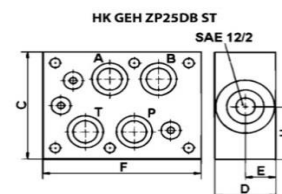
HANSA FLEX



Kodi	Vepron në kanal	C (mm)	Lidhja	D (mm)	E (mm)	F (mm)	H (mm)	Për valvol tip	Pesha (kg)
HK GEH ZP16 DB 12 AT	A + T	90	Cetop 07 NG 16	40	20	120	45	HK RVPS12NS0 - SAE12/2 1 1/16-12UNF-2B	3.4
HK GEH ZP16 DB 12 PT	P + T	90	Cetop 07 NG 16	40	20	120	45	HK RVPS12NS0 - SAE12/2 1 1/16-12UNF-2B	3.4

BLLOQET PREJ ÇELIKU tip ZP NG25, PER INSTALIMIN E VALVOLAVE FISHEKE (CARTRIDGE) SAE të shfryrjes se presionit , ME 2 PORTA.....HK GEH ZP25 DB ST

Cilësitë	
Forma e izolimit	Me guarnicione O-Ring
Materiali	Çelik
Presioni maksimal i punës	350 Bar

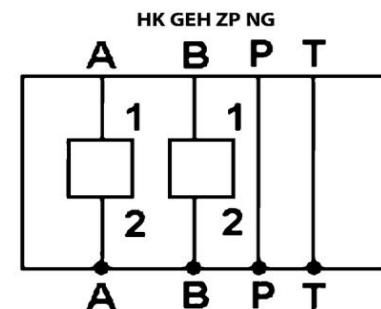


Kodi	Vepron në kanal	C (mm)	Lidhja	D (mm)	E (mm)	F (mm)	H (mm)	Për valvol tip	Pesha (kg)
HK GEH ZP25 DB 12 AT	A + T	120	Cetop 08 NG 25	50	23	160	60	HK RVPS12NS0 - SAE12/2 1 1/16-12UNF-2B	11.2
HK GEH ZP25 DB 12 PT	P + T	120	Cetop 08 NG 25	50	23	160	60	HK RVPS12NS0 - SAE12/2 1 1/16-12UNF-2B	11.2



BLLOQET PREJ ÇELIKU SANDWITCH, PER INSTALIMIN E VALVOLAVE FISHEKE (CARTRIDGE) SAE, ME 2 PORTA.....HK GEH ZP NG

Cilësitë	
Forma e izolimit	Me guarnicione O-Ring
	Funksionimi ne kanale A + B
Dizenjo	Vrima e valvolës cartridge mund të mbyllet me tapë (opcion)
Materiali	Çelik
Presioni maksimal i punës	350 Bar



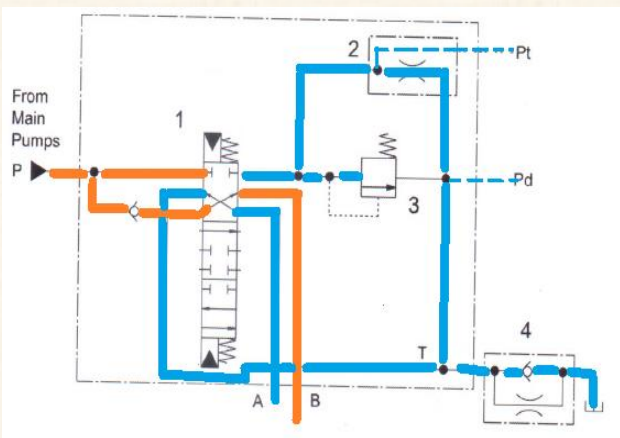
Shënim	
Përshtasni tapat për vrimën e valvolës cartridge, si më poshtë:	
për SAE08/2 : Tapë Ø 08	
për SAE10/2 : Tapë Ø 10	
për SAE12/2 : Tapë Ø 12	

Kodi	C (mm)	Lidhja	D (mm)	E (mm)	F (mm)	G (mm)	Për valvol tip	Pesha (kg)
HK ZP NG6 C08 AB	45	Cetop 03 NG 6	50	25	100	45	HK EMDV08 - SAE8/2 3/4-16UNF-2B	1.3
HK ZP NG6 C10 AB	45	Cetop 03 NG 6	50	25	100	45	HK EMDV10 - SAE10/2 7/8-14UNF-2B	1.2
HK ZP NG10 C12 AB	75	Cetop 05 NG 10	50	31	160	52	HK EMDV12 - SAE12/2 1.1/16-12UNF-2B	2.1



EMC Engineering, Maintenance Center

Me poshte tregohet se si funksionon Qarku hidraulik "Load Sensing" i hapur qe perdoret tek mjetet KOMATSU.



Kur valvola drejtuese (1) aktivizohet tërësisht nga njëri krah, atëherë praktikisht në linjën By-Pass ka shumë pak rrjedhje të vajit ndaj dhe diferenca e presioneve të sinjaleve Pt dhe Pd është shumë e vogël (Pt- Pd afërsisht 2 bar.

Në këto kushte kjo diferencë presioni nuk ndikon dot në spostimin e pistonit rrëshqitës të valvolës NC të pompës pasi nuk ka forcë të mposhtë forcën e sustës që mban pistonçinin rrëshqitës në pozicionin normal

Në këtë mënyrë vaji që furnizohet nga pompa e pilotimit (shih vijën me ngjyrë portokalli), kalon nëpërmjet valvolës NC dhe shkon tek SERVO VALVOLA e pompës së pasme. Ky presion e shtyn pistonçinin e Servo-valvolës djathtas, duke hapur në këtë mënyrë rrugën e kalimit të vajit nga linja e pilotimit (shih vijën me ngjyrë të kuqe) për tek SERVO-CILINDRIT që komandon pllakën e pjerrët të pompës. Vaji shkon në dhomën e shtagës, duke e detyruar pistonin e SERVO-CILINDRIT të spostohet djathtas. Në këtë mënyrë rritet këndi i pllakës së pjerrët të pompës dhe si rezultat pompa prodhon prurjen maksimale.

EMC shpk disponon materiale te shumta ne gjuhen shqipe, per te mesuar hidrauliken e aplikuar.

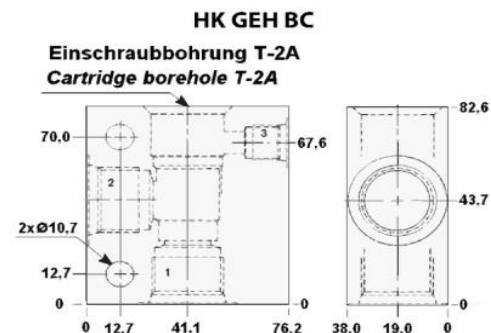
nese deshironi te beheni profesionist i vertete, na kontaktoni ne adresen: e.ndreu@emc.com.al

BLLOQET PREJ ÇELIKU PER INSTALIMIN E VALVOLAVE FISHEKE (CARTRIDGE) SUN

BLLOQET PREJ ALUMINI OSE PREJ ÇELIKU PER INSTALIMIN E VALVOLAVE FISHEKE (CARTRIDGE) SUN tip T-2A.....HK GEH BC



T-2A

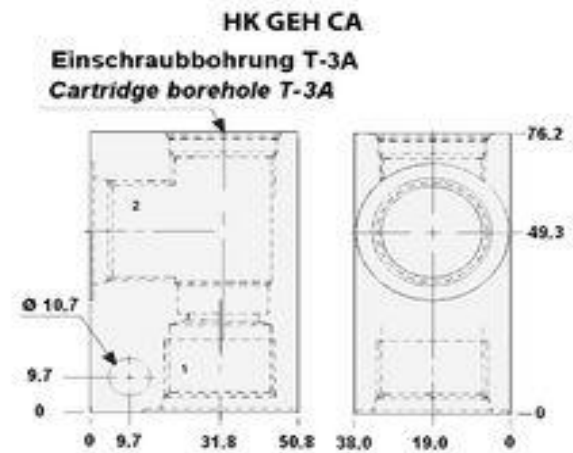


Kodi	Lidhja 1,2	Lidhja 3	Materiali	Presioni i punës	Vrima per valvolën	Për valvol tip	Pesha (kg)
HK BCV	G 1/2"	G 1/4"	Alumin	max. 210 bar	T-2A	HK CKEB HK CBEA	0.5
HK BCV S	G 1/2"	G 1/4"	Çelik	max. 350 bar	T-2A	HK CKEB HK CBEA	1.4
HK BCW	G 3/4"	G 1/4"	Alumin	max. 210 bar	T-2A	HK CKEB HK CBEA	0.5
HK BCW S	G 3/4"	G 1/4"	Çelik	max. 350 bar	T-2A	HK CKEB HK CBEA	1.4

BLLOQET PREJ ALUMINI OSE PREJ ÇELIKU PER INSTALIMIN E VALVOLAVE FISHEKE (CARTRIDGE) SUN tip T-3A.....HK GEH CA



T-3A



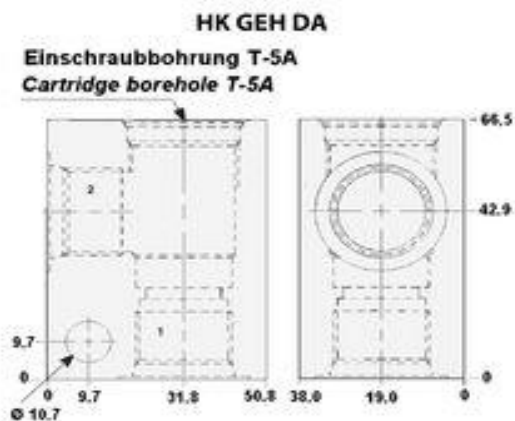
Kodi	Lidhja 1,2	Materiali	Presioni i punës	Vrima per valvolën	Për valvol tip	Pesha (kg)
HK CAV	G 1/2"	Alumin	210 bar	T-3A	HK RDFA HK RPGC	0.500
HK CAV S	G 1/2"	Çelik	350 bar	T-3A	HK RDFA HK RPGC	1.400
HK CAW	G 3/4"	Alumin	210 bar	T-3A	HK RDFA HK RPGC	0.500
HK CAW S	G 3/4"	Çelik	350 bar	T-3A	HK RDFA HK RPGC	1.400

BLLOQET PREJ ALUMINI OSE PREJ ÇELIKU PER INSTALIMIN E VALVOLAVE FISHEKE (CARTRIDGE) SUN tip T-5A.....HK GEH DA



T-5A

HANSA FLEX



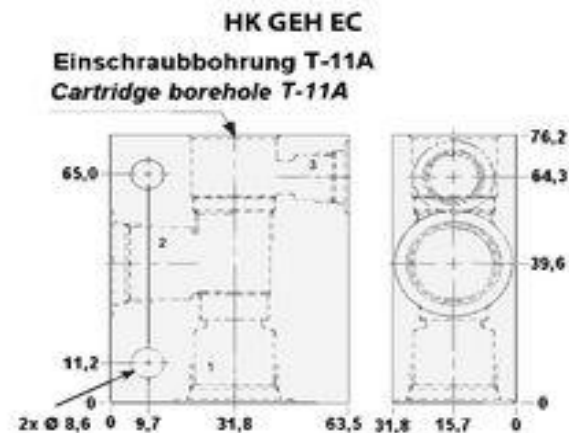
Kodi	Lidhja 1,2	Materiali	Presioni i punës	Vrima per valvolën	Për valvol tip	Pesha (kg)
HK DAV	G 1/2"	Alumin	210 bar	T-5A	HK FDCB	0.500
HK DAV S	G 1/2"	Çelik	350 bar	T-5A	HK FDCB	1.000

BLLOQET PREJ ALUMINI OSE PREJ ÇELIKU PER INSTALIMIN E VALVOLAVE FISHEKE (CARTRIDGE) SUN tip T-11A.....HK GEH EC



T-11A

HANSA FLEX



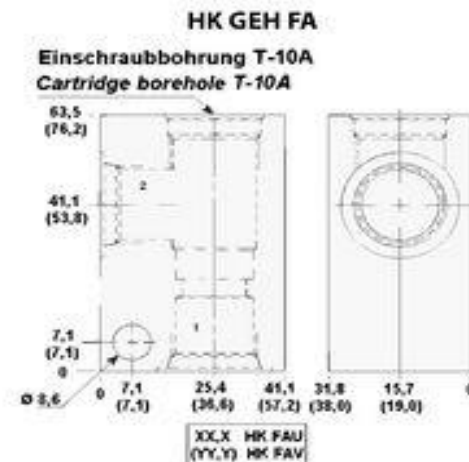
Kodi	Lidhja 1,3	Lidhja 2	Materiali	Presioni i punës	Vrima per valvolën	Për valvol tip	Pesha (kg)
HK ECU	G 3/8"	G 1/4"	Alumin	210 bar	T-11A	HK CBCA HK CKBK	0.500
HK ECU S	G 3/8"	G 1/4"	Çelik	350 bar	T-11A	HK CKBK	1.400

BLLOQET PREJ ALUMINI OSE PREJ ÇELIKU PER INSTALIMIN E VALVOLAVE FISHEKE (CARTRIDGE) SUN tip T-10A.....HK GEH FA



T-10A

HANSA FLEX



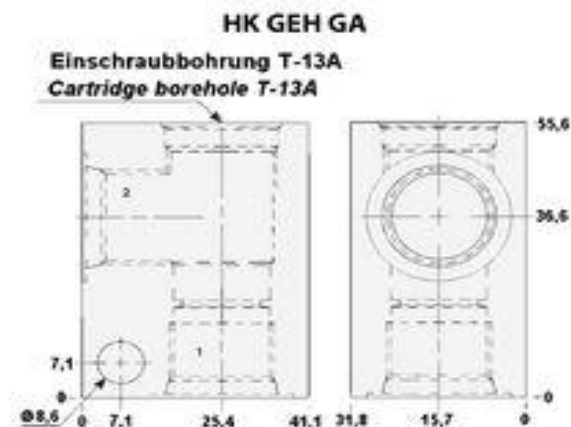
Kodi	Lidhja 1,3	Materiali	Presioni i punës	Vrima per valvolën	Për valvol tip	Pesha (kg)
HK FAU	G 3/8"	Alumin	210 bar	T-10A	HK RPEC HK RDDA	0.500
HK FAU S	G 3/8"	Çelik	350 bar	T-10A	HK RPEC HK RDDA	1.400
HK FAV	G 1/2"	Alumin	210 bar	T-10A	HK RPEC HK RDDA	0.500
HK FAV S	G 1/2"	Çelik	350 bar	T-10A	HK RPEC HK RDDA	1.400

BLLOQET PREJ ALUMINI OSE PREJ ÇELIKU PER INSTALIMIN E VALVOLAVE FISHEKE (CARTRIDGE) SUN tip T-13A.....HK GEH GA



T-13A

HANSA FLEX



Kodi	Lidhja 1,3	Materiali	Presioni i punës	Vrima per valvolën	Për valvol tip	Pesha (kg)
HK GAU	G 3/8"	Alumin	210 bar	T-13A	HK DTDA HK FDBA	0.500
HK GAU S	G 3/8"	Çelik	350 bar	T-13A	HK DTDA HK FDBA	1.400
HK GAV	G 1/2"	Alumin	210 bar	T-13A	HK DTDA HK FDBA	0.500

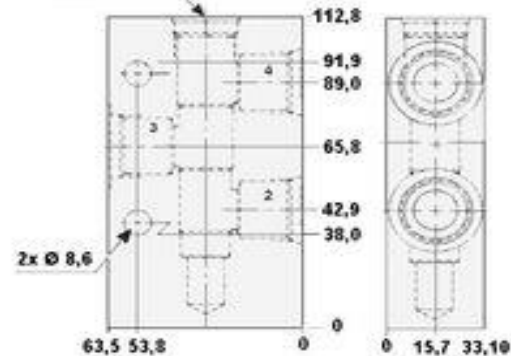
BLLOQET PREJ ALUMINI OSE PREJ ÇELIKU PER INSTALIMIN E VALVOLAVE FISHEKE (CARTRIDGE) SUN tip T-31A.....HK GEH MM



T-31A



HK GEH MM
Einschraubbohrung T-31A
Cartridge borehole T-31A



Kodi	Lidhja 2,3,5	Materiali	Presioni i punës	Vrima per valvolën	Për valvol tip	Pesha (kg)
HK MMU	G 3/8"	Alumin	210 bar	T-31A	HK FSBS HK FSCS	0.700
HK MMU S	G 3/8"	Çelik	350 bar	T-31A	HK FSBS HK FSCS	1.600
HK MMV	G 1/2"	Alumin	210 bar	T-31A	HK FSBS HK FSCS	0.700
HK MMV S	G 1/2"	Çelik	350 bar	T-31A	HK FSBS HK FSCS	1.600

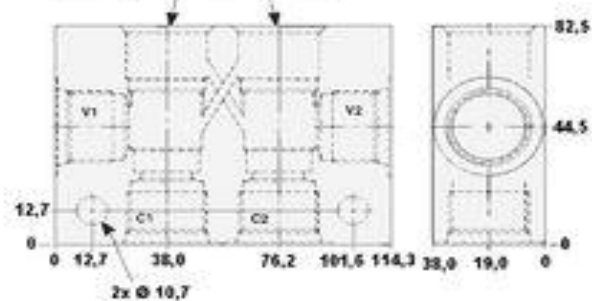
BLLOQET PREJ ALUMINI OSE PREJ ÇELIKU PER INSTALIMIN E VALVOLAVE FISHEKE (CARTRIDGE) SUN tip T-2A.....HK GEH YA



T-2A



HK GEH YA
Einschraubbohrung T-2A
Cartridge borehole T-2A

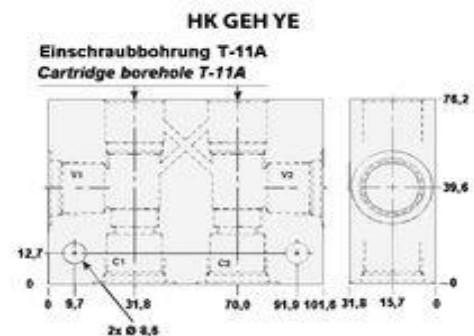


Kodi	Materiali	Presioni i punës	Vrima per valvolën	Për valvol tip	Pesha (kg)
HK YAV	Alumin	210 bar	T-2A	HK CBEA	0.700

BLLOQET PREJ ALUMINI OSE PREJ ÇELIKU PER INSTALIMIN E VALVOLAVE FISHEKE (CARTRIDGE) SUN tip T-11A.....HK GEH YE



T-11A

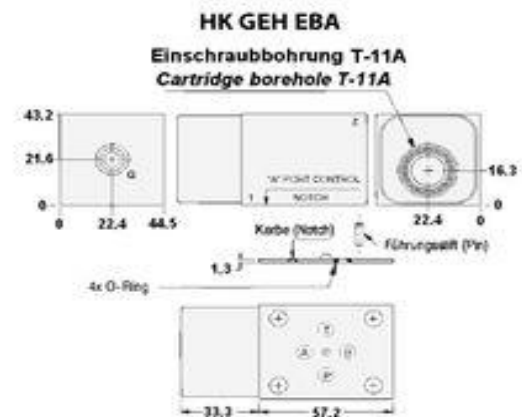


Kodi	Materiali	Presioni i punës	Vrima per valvolën	Për valvol tip	Pesha (kg)
HK YEU	Alumin	210 bar	T-11A	HK CBCA	0.500

BLLOQET PREJ ALUMINI OSE PREJ ÇELIKU PER INSTALIMIN E VALVOLAVE FISHEKE (CARTRIDGE) SUN tip T-11A.....HK GEH EBA



T-11A



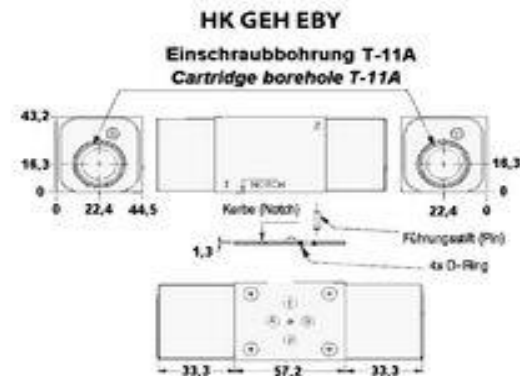
Kodi	Vepron në kanal	Lidhja	Materiali	Presioni i punës	Vrima per valvolën	Për valvol tip	Pesha (kg)
HK EBA M	A / B	Cetop 03 NG 6	Alumin	210 bar	T-11A	HK CBBY HK CBCA	0.500
HK EBAT	A / B	Cetop 03 NG 6	Çelik	350 bar	T-11A	HK CBBY HK CBCA	1.100



BLLOQET PREJ ALUMINI OSE PREJ ÇELIKU PER INSTALIMIN E VALVOLAVE FISHEKE (CARTRIDGE) SUN tip T-11A.....HK GEH EBY



T-11A

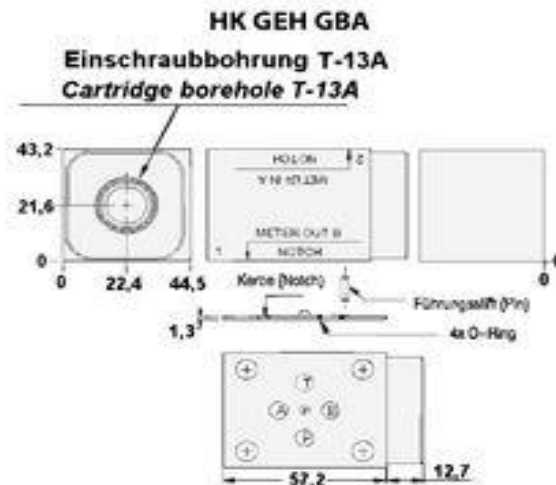


Kodi	Vepron në kanal	Lidhja	Materiali	Presioni i punës	Vrima per valvolën	Për valvol tip	Pesha (kg)
HK EBY	A + B	Cetop 03 NG 6	Alumin	210 bar	T-11A	HK CBBY HK CBCA	0.500
HK EBY S	A + B	Cetop 03 NG 6	Çelik	350 bar	T-11A	HK CBBY HK CBCA	1.300

BLLOQET PREJ ALUMINI OSE PREJ ÇELIKU PER INSTALIMIN E VALVOLAVE FISHEKE (CARTRIDGE) SUN tip T-13A.....HK GEH GBA



T-13A



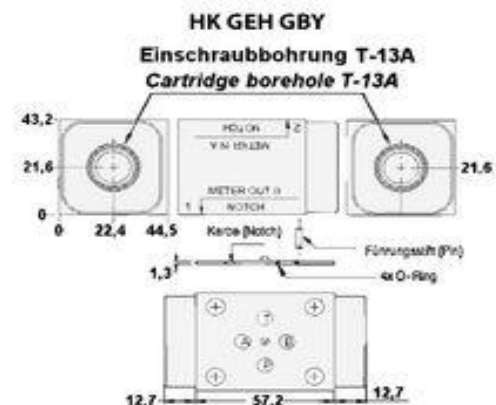
Kodi	Vepron në kanal	Lidhja	Materiali	Presioni i punës	Vrima per valvolën	Për valvol tip	Pesha (kg)
HK GBA	A / B	Cetop 03 NG 6	Alumin	210 bar	T-13A	HK FDBA	0.500



BLLOQET PREJ ALUMINI OSE PREJ ÇELIKU PER INSTALIMIN E VALVOLAVE FISHEKE (CARTRIDGE) SUN tip T-13A.....HK GEH GBY



T-13A

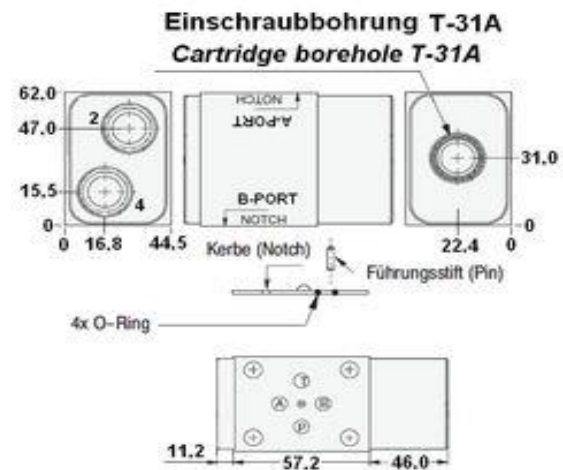


Kodi	Vepron në kanal	Lidhja	Materiali	Presioni i punës	Vrima per valvolën	Për valvol tip	Pesha (kg)
HK GBY	A + B	Cetop 03 NG 6	Alumin	210 bar	T-13A	HK FDBA	1.100

BLLOQET PREJ ALUMINI OSE PREJ ÇELIKU PER INSTALIMIN E VALVOLAVE FISHEKE (CARTRIDGE) SUN tip T-31A.....HK GEH MBJ



T-31A



Kodi	Vepron në kanal	Lidhja	Materiali	Presioni i punës	Vrima per valvolën	Për valvol tip	Pesha (kg)
HK MBJ M	A / B	Cetop 03 NG 6	Aluminium	210 bar	T-31A	HK FSBS HK FSCS	0.700

