
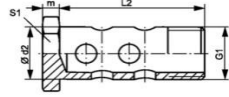


RAKORDERITE ADAPTOR - KOMPONENTE INDIVIDUAL


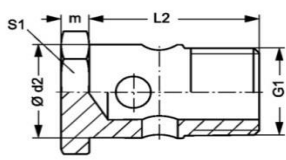
RAKORDERITE ADAPTOR- BULONAT ME VRIME (për rakorderitë tip BANJO)

Rakorderitë adaptor - BULONAT ME VRIME (për rakorderitë tip BANJO)DHS M/ DHS R

Cilësitë		BSP		METRIKE		
Lidhja 1	Me fileta të jashtëme METRIKE/ BSP					
Dizenjo	Bulon me dy vrima					
Standarti	DIN 7643					
Materiali	Çelik					
Sipërfaqia	E elektrogalvanizuar					
Kodi	G1	Ø d2 (mm)	L2 (mm)	m (mm)	Çelësi për montim S1	
DHS M 06	M 6 x 1	6	25	5	11	
DHS M 08	M 8 x 1	8	27	5	12	
DHS M 10	M 10 x 1	10	30	6	14	
DHS M 12	M 12 x 1,5	12	38	6	17	
DHS M 14	M 14 x 1,5	14	42	6	19	
DHS M 16	M 16 x 1,5	16	46	6	22	
DHS M 18	M 18 x 1,5	18	54	6	24	
DHS M 22	M 22 x 1,5	22	69	7	27	
DHS M 26	M 26 x 1,5	26	77	8	32	
DHS M 30	M 30 x 1,5	30	86	8	36	
DHS R 1/4	G 1/4" -19	13	41	6	19	


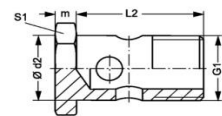
HANSA/FLEX

Rakorderitë adaptor - BULONAT ME VRIME (për rakorderitë tip BANJO)HSM R

Cilësitë		BSP			
Lidhja 1	Me fileta të jashtëme BSP				
Dizenjo	Bulon me një vrimë				
Aplikimi	Për rakorderitë tip BANJO				
Materiali	Çelik				
Sipërfaqia	E elektrogalvanizuar				
Kodi	G1	Ø d2 (mm)	L2 (mm)	Çelësi për montim S1	
HSM R 1/8	G 1/8" -28	10.0	19	14	
HSM R 1/4	G 1/4" -19	14.0	26	19	
HSM R 1/2	G 1/2" -14	22.0	39	27	

HANSA/FLEX

Rakorderitë adaptor - BULONAT ME VRIME (për rakorderitë tip BANJO)HS M

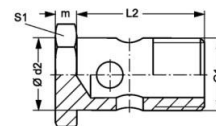
Cilësitë		METRIKE				
Lidhja 1	Me fileta të jashtëme METRIKE					
Dizenjo	Bulon me një vrimë					
Materiali	Çelik					
Sipërfaqia	E elektrogalvanizuar					
Kodi	G1	Ø d2 (mm)	L2 (mm)	m (mm)	Çelësi për montim S1	
HS M 06	M 6 x 1	6	17	4	11	
HS M 08	M 8 x 1	8	17	5	12	
HS M 10	M 10 x 1	10	19	6	14	
HS M 12	M 12 x 1,5	12	24	6	17	
HS M 14	M 14 x 1,5	14	26	6	19	
HS M 16	M 16 x 1,5	16	28	6	22	
HS M 18	M 18 x 1,5	18	32	6	24	
HS M 22	M 22 x 1,5	22	39	7	27	
HS M 26	M 26 x 1,5	26	45	7	32	
HS M 30	M 30 x 1,5	30	51	7	36	
HS M 38	M 38 x 1,5	38	61	8	46	

HANSA/FLEX

Rakorderitë adaptor - BULONAT ME VRIME (për rakorderitë tip BANJO)HS R

Cilësitë	
Lidhja 1	Me fileta të jashtëme BSP
Dizenjo	Bulon me një vrimë
Materiali	Çelik
Sipërfaqia	E elektrogalvanizuar

BSP



Kodi	G1	Ø d2 (mm)	L2 (mm)	m (mm)	Çelësi për montim S1
HS R 1/8	G 1/8" -28	9.9	19.0	5	14
HS R 1/4	G 1/4" -19	13.1	25.5	5	17
HS R 3/8	G 3/8" -19	16.6	31.0	7	22
HS R 1/2	G 1/2" -14	20.9	40.0	8	27
HS R 5/8	G 5/8" -14	22.9	47.0	9	32
HS R 3/4	G 3/4" -14	26.4	47.0	-	32
HS R 1	G 1" -11	33.2	58.0	10	41

HANSA/FLEX

Rakorderitë adaptor - DADOTKM BSP

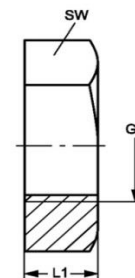
Cilësitë	
Lidhja 1	Me fileta të brendshme BSP
Dizenjo	Kundra-dado
Norma	ISO 8434-3
Materiali	Çelik
Sipërfaqia	E elektrogalvanizuar

BSP



Kodi	G1	Çelësi për montim SW	L1 (mm)
KM 02 BSP	G 1/8" -28	14	5
KM 04 BSP	G 1/4" -19	19	6
KM 06 BSP	G 3/8" -19	22	7
KM 08 BSP	G 1/2" -14	27	8
KM 10 BSP	G 5/8" -14	30	7
KM 12 BSP	G 3/4" -14	32	9
KM 16 BSP	G 1" -11	41	10
KM 20 BSP	G 1.1/4" -11	50	13
KM 24 BSP	G 1.1/2" -11	55	15
KM 32 BSP	G 2" -11	70	15

HANSA/FLEX



Rakorderitë adaptor - DADOTKM JF

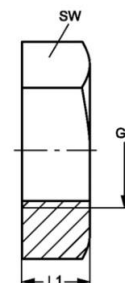
Cilësitë	
Lidhja 1	Me fileta të brendshme UN/UNF (ORFS)
Dizenjo	Kundra-dado
Norma	ISO 8434-2
Materiali	Çelik
Sipërfaqia	E elektrogalvanizuar

ORFS



Kodi	G1	Çelësi për montim SW	L1 (mm)
KM 04 JF	9/16"-18 UNF	22	7
KM 06 JF	11/16" -16 UN	27	8
KM 08 JF	13/16" -16 UN	30	9
KM 10 JF	1" -14 UNS	32	11
KM 12 JF	1.3/16" -12 UN	38	11
KM 16 JF	1.7/16" -12 UN	46	11
KM 20 JF	1.11/16" -12 UN	50	10
KM 24 JF	2" -12 UN	60	10

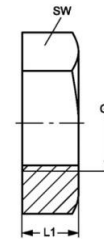
HANSA/FLEX



Rakorderitë adaptor - DADOTKM UNF

Cilësitë	
Lidhja 1	Me fileta të brendshme UN/UNF
Dizenjo	Kundra-dado
Norma	ISO 8434-2
Materiali	Çelik
Sipërfaqia	E elektrogalvanizuar

UN/UNF



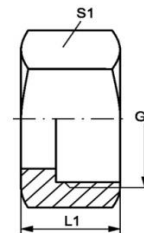
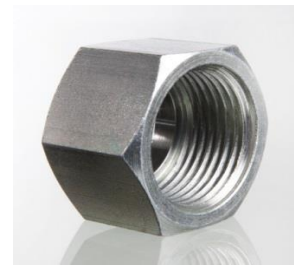
Kodi	G1	Çelësi për montim SW	L1 (mm)
KM 04 UNF	7/16"-20 UNF	17	6.4
KM 05 UNF	1/2"-20 UNF	19	6.4
KM 06 UNF	9/16"-18 UNF	22	6.9
KM 08 UNF	3/4" -16 UNF	24	7.9
KM 10 UNF	7/8" -14 UNF	30	9.1
KM 12 UNF	1.1/16" -12 UN	36	10.4
KM 16 UNF	1.5/16" -12 UN	41	10.4
KM 20 UNF	1.5/8" -12 UN	50	10.4
KM 24 UNF	1.7/8" -12 UN	55	10.4
KM 32 UNF	2.1/2" -12 UN	70	10.4

HANSA/FLEX

Rakorderitë adaptor - DADOTUEM AB

Cilësitë	
Lidhja 1	Me fileta të brendshme BSP
Dizenjo	Dado bashkuese
Norma	ISO 8434-6
Materiali	Çelik
Sipërfaqia	E elektrogalvanizuar

BSP

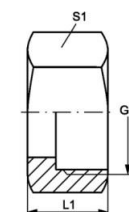
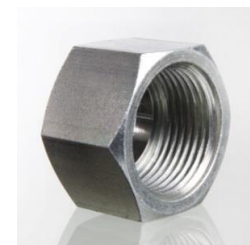


Kodi	G1	L1 (mm)	Çelësi për montim S1
UEM AB 02	G 1/8" -28	15.0	14
UEM AB 04	G 1/4" -19	15.0	17
UEM AB 06	G 3/8" -19	18.0	22
UEM AB 08	G 1/2" -14	20.0	27
UEM AB 10	G 5/8" -14	23.0	27
UEM AB 12	G 3/4" -14	23.0	32
UEM AB 16	G 1" -11	26.0	41
UEM AB 20	G 1.1/4" -11	28.0	50
UEM AB 24	G 1.1/2" -11	32.5	60

Rakorderitë adaptor - DADOTUEM AB

Cilësitë	
Lidhja 1	Me fileta të brendshme UN/UNF (ORFS)
Izolimit 1	Me sipërfaqe të sheshtë
Dizenjo	Dado bashkuese
Norma	ISO 8434-3
Materiali	Çelik
Sipërfaqia	E elektrogalvanizuar

ORFS



Kodi	G1	L1 (mm)	Çelësi për montim S1
UEM AJF 04	9/16"-18 UNF	15.0	17
UEM AJF 06	11/16" -16 UN	17.0	22
UEM AJF 08	13/16" -16 UN	20.0	24
UEM AJF 10	1" -14 UNS	24.0	30
UEM AJF 12	1.3/16" -12 UN	26.5	36
UEM AJF 16	1.7/16" -12 UN	27.5	41
UEM AJF 20	1.11/16" -12 UN	27.5	50
UEM AJF 24	2" -12 UN	27.5	60

HANSA/FLEX