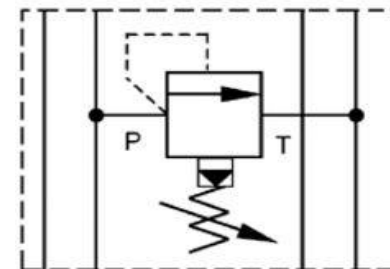


VALVOLAT CETOP TE SHFRYRJES SE PRESIONIT (RELIEF VALVE), SANDWITCH NG16, tip ZP16.....HK ZP 16 DB

Cilësitë	
Dizenjo	Tip Sandwich. Aktivizim me pilotim
Presioni maksimal i punës	350 bar
Prurja	max. 230 l/min
Lidhjet	ISO/Cetop 07 NG16
Përshkrim	
Valvol me trup Sandwich për të krijuar njësi kontrolli me valvola të tjera ISO/Cetop 07 NG16	
Shënim	
Këto valvola duhet të rregjistrohen në varësi të presionit të sistemit hidraulik ku aplikohen	



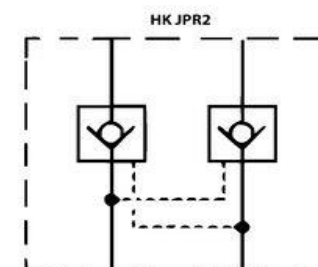
Kodi	Vepron në kanal	Presioni maksimal që mund të rregjistrohet (Bar)	Presioni minimal që mund të rregjistrohet (Bar)	Lartësia (mm)	Pesha (kg)
HK ZP 16 DB 12 P 15	P	105	7	40	3.400
HK ZP 16 DB 12 P 50	P	350	35	40	3.400
HK ZP 16 DB 12 A 15	A	105	7	40	3.400
HK ZP 16 DB 12 A 50	A	350	35	40	3.400



Shënim
Për të parë përmasat e valvolës Ju lutemi shihni në adresën <https://cat.hansa-flex.com/docs/212518.pdf>
Për tipe të tjera të këtyre valvolave, duhet bërë kërkesë

VALVOLAT CETOP TE MOS-KTHIMIT, SANDWITCH NG16, tip JPR2.....HK JPR2

Cilësitë	
Dizenjo	Tip Sandwich.
Presioni maksimal i punës	350 bar
Prurja	Max. 160 l/min
Lidhjet	ISO/Cetop 07 NG16
Përshkrim	
Valvol me trup Sandwich për të krijuar njësi kontrolli me valvola të tjera ISO/Cetop 07 NG16	



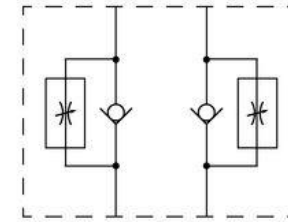
Kodi	Vepron në kanal	Lartësia (mm)	Versioni	Pesha (kg)
HK JPR 212	A + B	60	Aktivizim me pilotim, raporti i hapjes 1: 13.6	4.400
HK JPR 213	A	60	Aktivizim me pilotim, raporti i hapjes 1: 13.6	4.400
HK JPR 214	B	60	Aktivizim me pilotim, raporti i hapjes 1: 13.6	4.400



Shënim
Për të parë grafikët dhe përmasat e valvolës Ju lutemi shihni në adresën <https://cat.hansa-flex.com/docs/212524.pdf>
Për tipe të tjera të këtyre valvolave, duhet bërë kërkesë


VALVOLAT CETOP TE KONTROLLIT TE PRURJES, SANDWITCH NG16, tip JPQ2.....HK JPQ2

Cilësitë	
Dizenjo	Tip Sandwich.
Presioni maksimal i punës	350 bar
Prurja	max. 160 l/min
Lidhjet	ISO/Cetop 07 NG16
Përshkrim	
Valvol me trup Sandwich për të krijuar njësi kontrolli me valvola të tjera ISO/Cetop 07 NG16	
Shënim	
Këto valvola duhet të regjistrohen në varësi të vlerave të përcaktuara në sistemit hidraulik ku aplikohen	



Kodi	Vepron në kanal	Lartësia (mm)	Versioni	Pesha (kg)
HK JPQ 212	A + B	60	Kontrolli me drenazhim	4.600
HK JPQ 213	A	60	Kontrolli me drenazhim	4.600
HK JPQ 214	B	60	Kontrolli me drenazhim	4.600
HK JPQ 222	A + B	60	Kontrolli në hyrje	4.600
HK JPQ 223	A	60	Kontrolli në hyrje	4.600
HK JPQ 224	B	60	Kontrolli në hyrje	4.600

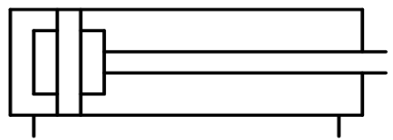
Shënim
Për të parë grafikët dhe përmasat e valvolës Ju lutemi shihni në adresën https://cat.hansa-flex.com/docs/212522.pdf
Për tipe të tjera të këtyre valvolave, duhet bërë kërkesë




**EMC Engineering,
Maintenance Center**


**EMC Engineering,
Maintenance Center**

Ne skemat hidraulike, cilindrat hidraulik te amortizuar tregohen me figuren e meposhteme.
Ne kete rast kemi te bejme me cilindër hidraulik te amortizuar, ne te dy anet. Çfare do te thote





EMC Engineering, Maintenance Center



EMC shpk ka perzgjedhur CILESINE si objektiv kryesor te sherbimeve qe ofrohen ne lidhje me mirembajtjen e asetëve industriale.

Per kete arsye edhe partneret e EMC shpk jane nder kompanite me prestigjioze ne bote ne fushat e tyre te veprimtarise,

EMC shpk eshte partner zyrtar i:

LINDE MATERIAL HANDLING; kompania gjermane e prodhimit te makinerive dhe pajisjeve per perpunimin e ngarkesave

HANSA FLEX komania gjermane e prodhimit dhe tregetimit te komponenteve per sistemet hidraulike mobile dhe industriale

HOPPECKE; kompania gjermane e prodhimit te baterive industriale

NILFISK; kompania daneze e prodhimit te makinerive dhe pajisjeve industriale te pastrimit.

