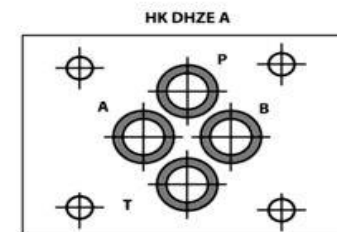


## VALVOLAT PROPORCIONALE CETOP

### VALVOLAT PROPORCIONALE PER KONTROLLIN E DREJTIMIT TE RRJEDHJES SE VAJIT, NG6.....HK DHZE A

<b>Cilësitë</b>	4 porta/ 2 pozicione ose 4 porta/ 3 pozicione
	Me aktivizim direkt
	Për t'u aplikuar në sistemet hidraulike të hapura
<b>Dizenjo</b>	Valvol për bobina që ushqehen me rrymë të vazhduar DC
<b>Presioni maksimal i punës</b>	P, A, B: max. 350 bar / T: max. 210 bar
<b>Furnizohet</b>	Së bashku me bobinat e selenoidëve 12 VDC
<b>Lidhjet</b>	ISO/Cetop 03 size 06



<b>Përshkrim</b>	
Selenoidët janë tërësisht të kapsuluara	
Koha e reagimit është = 30 ms	
Hysteresis = 5%	
Nuk ka të integruar pistonçin trasducer (pistonçinat trasducer janë për të kontrolluar vetë pozicionin e pistonçinit kundrejt kanaleve të valvolës)	

**HANSA/FLEX**

Kodi	Simboli i valvolës	Tipi	Prurja max (l/min)	Mbivendosja e bordurave të pistonçinit	Kontrolli	Tipi i pistonçinit	Versioni	Pesha (kg)
HK DHZE A 051 L5		4/2	70	P, A, B, T positive (e mbyllur)	lineare	L5 [A/B/P/T]-[PA/BT]	Rikthim i pistonçinit në pozicion normal me anë të sustës	1.500
HK DHZE A 071 D5		4/3	70	P, A, B, T positive (e mbyllur)	progresive, kanali A, B në raportin 2:1	D5 [PB/AT]-[A/B/P/T]-[PA/BT]	Rikthim i pistonçinit në pozicion normal me anë të sustës	2.000
HK DHZE A 071 S3		4/3	45	P, A, B, T positive (e mbyllur)	progresive	S3 [PB/AT]-[A/B/P/T]-[PA/BT]	Rikthim i pistonçinit në pozicion qëndror me anë të sustës	2.000
HK DHZE A 071 L5		4/3	70	P, A, B, T positive (e mbyllur)	lineare	L5 [PB/AT]-[A/B/P/T]-[PA/BT]	Rikthim i pistonçinit në pozicion qëndror me anë të sustës	2.000

Kodi	Simboli i valvolës	Tipi	Prurja max (l/min)	Mbivendosja e bordurave të pistonçinit	Kontrolli	Tipi i pistonçinit	Versioni	Pesha (kg)
HK DHZE A 073 D5		4/3	70	P positive (e mbyllur); A, B, T negative (e hapur)	progresive, kanali A, B në raportin 2:1	D5 [PB/AT]-[ABT/P]-[PA/BT]	Rikthim i pistonçinit në pozicion qëndror me anë të sustës	2.000
HK DHZE A 073 S3		4/3	45	P positive (e mbyllur); A, B, T negative (e hapur)	progresive	S3 [PB/AT]-[ABT/P]-[PA/BT]	Rikthim i pistonçinit në pozicion qëndror me anë të sustës	2.000
HK DHZE A 073 L5		4/3	70	P positive (e mbyllur); A, B, T negative (e hapur)	lineare	L5 [PB/AT]-[ABT/P]-[PA/BT]	Rikthim i pistonçinit në pozicion qëndror me anë të sustës	2.000

#### Shënim

Për të parë grafikët dhe përmasat e valvolës Ju lutemi shihni në adresën <https://cat.hansa-flex.com/docs/212823.pdf>

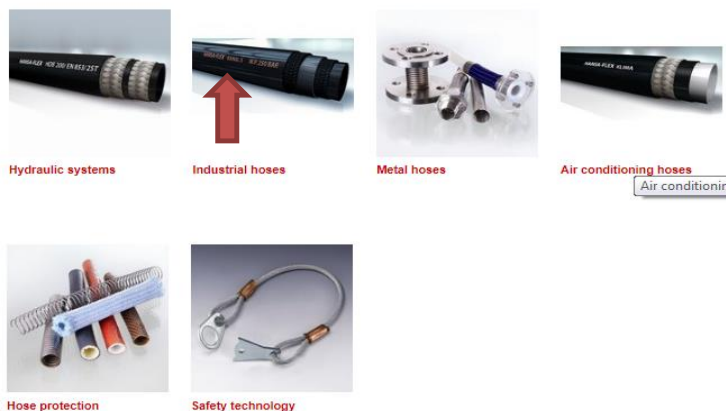


#### EMC Engineering, Maintenance Center

Ne linkun <https://cat.hansa-flex.com/en/hoses> gjeni katalogun On-Line të produkteve HANSA FLEX ku mund të identifikoni tubat që mund t'ju interesojnë. Nëse klikoni tek "Industrial Hoses" ju shfaqen grupimet e tubave sipas fushës ku ato përdoren. Nëse vazhdoni të klikoni mbi foton që ju intereson, psh mbi "Air Hoses" ju shfaqen grupime të tjera sipas llojit të materialit apo vendit të përdorimit.

Është shumë komode të gjeni produktin në katalogun On-Line të HANSA FLEX. Për më shumë informacion kontaktoni EMC. Ne kemi shumë durim për t'ju sqaruar.

#### Hoses



#### Industrial hoses



VALVOLAT PROPORCIONALE PER KONTROLLIN E DREJTIMIT TE RRJEDHJES SE VAJIT, NG6.....HK DLHZO TE

<b>Cilësitë</b>	4 porta/ 3 pozicione Me aktivizim direkt
<b>Dizenjo</b>	Për t'u aplikuar në sistemet hidraulike të mbyllura
<b>Presioni maksimal i punës</b>	P, A, B: max. 350 bar / T: max. 160 bar
<b>Furnizohet</b>	Së bashku me paketën elektronike të integruar
<b>Prurja</b>	max. 70 l/min (shihni grafikun)
<b>Lidhjet</b>	ISO/Cetop 05 size 10 Me 4 bulona me kokë-fole heksagonale M5x50 12,9
<b>Montimi</b>	Nëse montohen valvola të tjera të ndërmjetme, duhet të zgjidhen për montim bulona me gjatësi të përshtatshme, sipas rastit
<b>Përshkrim</b>	



Me bokulla të përforcuara për të garantuar saktësinë maksimale në mbivendosjen e bordurave të pistonçinit me bordurat e kanaleve të valvolës

Bobinat magnetike të selenoidëve janë tërësisht të kapsuluara

Koha e reagimit është = 10 ms; Hysteresis është = 0,1%

Sinjali i komandimit 0 - 10 V DC

**HANSA FLEX**

**Shënim**

Këto valvola me 4 porta/ 3 pozicione aktivizohen me anë të vetëm një bobine magnetike. Rikthimi i pistonçinit në pozicion normal realizohet me anë të sustave, kur ndërpritet rryma që dërgohet në bobinën magnetike

Kodi	Simboli i valvolës	Tipi	bordurave të pistonçinit	Kontrolli	Tipi i pistonçinit	Versioni	Pesha (kg)
HK DLHZO TE 040 L71		4/3	Zero	linear	L7 [A/B/P/T]-[PB/AT]-[ABPT]-[PA/BT]	Rikthim i pistonçinit në pozicion normal me anë të sustës	2.800
HK DLHZO TE 040 L73		4/3	Zero	linear	L7 [ABT/P]-[PB/AT]-[ABPT]-[PA/BT]	Rikthim i pistonçinit në pozicion normal me anë të sustës	2.800

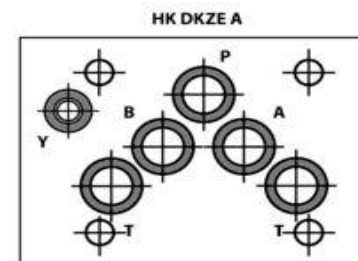
**Shënim**

Për të parë grafikët dhe përmasat e valvolës Ju lutemi shihni në adresën <https://cat.hansa-flex.com/docs/212574.pdf>

**HANSA FLEX**

VALVOLAT PROPORCIONALE PER KONTROLLIN E DREJTIMIT TE RRJEDHJES SE VAJIT, NG10.....HK DKZE A

<b>Cilësitë</b>	4 porta/ 2 pozicione ose 4 porta/ 3 pozicione
	Me aktivizim direkt
	Për t'u aplikuar në sistemet hidraulike të hapura
<b>Dizenjo</b>	Valvol për bobina që ushqehen me rrymë të vazhduar DC
<b>Presioni maksimal i punës</b>	P, A, B: max. 350 bar / T: max. 210 bar
<b>Furnizohet</b>	Së bashku me bobinat e selenoidëve 12 VDC
<b>Lidhjet</b>	ISO/Cetop 05 size 10



**Përshkrim**  
Selenoidët janë tërësisht të kapsuluara

Koha e reagimit është = 40 ms

Hysteresis = 5%

Nuk ka të integruar pistonçin trasducer (pistonçinat trasducer janë për të kontrolluar vetë pozicionin e pistonçinit kundrejt kanaleve të valvolës)

**HANSA FLEX**

Kodi	Simboli i valvolës	Tipi	Prurja max (l/min)	Mbivendosja e bordurave të pistonçinit	Kontrolli	Tipi i pistonçinit	Versioni	Pesha (kg)
HK DKZE A 151 L5		4/2	105.0	P, A, B, T positive (e mbyllur)	linear	L5 [A/B/P/T]-[PA/BT]	Rikthim i pistonçinit në pozicion normal me anë të sustës	4.500
HK DKZE A 171 D5		4/3	105.0	P, A, B, T positive (e mbyllur)	progresiv, rrjedhja në A, B në raportin 2:1	D5 [PB/AT]-[A/B/P/T]-[PA/BT]	Rikthim i pistonçinit në pozicion normal me anë të sustës	6.100
HK DKZE A 171 S3		4/3	80.0	P, A, B, T positive (e mbyllur)	progresiv	S3 [PB/AT]-[A/B/P/T]-[PA/BT]	Rikthim i pistonçinit në pozicion qëndror me anë të sustës	6.100
HK DKZE A 171 L5		4/3	105.0	P, A, B, T positive (e mbyllur)	linear	L5 [PB/AT]-[A/B/P/T]-[PA/BT]	Rikthim i pistonçinit në pozicion qëndror me anë të sustës	6.100

Kodi	Simboli i valvolës	Tipi	Prurja max (l/min)	Mbivendosja e bordurave të pistonçinit	Kontrolli	Tipi i pistonçinit	Versioni	Pesha (kg)
HK DKZE A 173 D5		4/3	105.0	P positive (e mbyllur); A, B, T negative (e hapur)	progresiv, rrjedhja në A, B në raportin 2:1	D5 [PB/AT]-[ABT/P]-[PA/BT]	Rikthim i pistonçinit në pozicion qëndror me anë të sustës	6.100
HK DKZE A 173 S3		4/3	80.0	P positive (e mbyllur); A, B, T negative (e hapur)	progresiv	S3 [PB/AT]-[ABT/P]-[PA/BT]	Rikthim i pistonçinit në pozicion qëndror me anë të sustës	6.100
HK DKZE A 173 L5		4/3	105.0	P positive (e mbyllur); A, B, T negative (e hapur)	linear	L5 [PB/AT]-[ABT/P]-[PA/BT]	Rikthim i pistonçinit në pozicion qëndror me anë të sustës	6.100

#### Shënim

Për të parë grafikët dhe përmasat e valvolës Ju lutemi shihni në adresën <https://cat.hansa-flex.com/docs/212826.pdf>

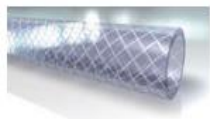


#### EMC Engineering, Maintenance Center

Vazhdoj të klikoj mbi "Soft PVC hoses" dhe me hapet faqja djathtas, ku renditen tubat që përdoren për të transportuar ajër dhe që janë të përbërë prej materiali PVC e bute. Aty duhet të zgjedhësh njerin prej tipeve që me tregohen, psh atë me kod PSK. Klikoj mbi këtë kod dhe me hapet tabela me të dhënat e këtij tipi tubi dhe me përmasat e ndryshme.

Shiko me poshte.

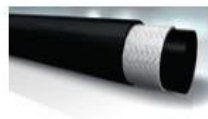
#### Air hoses



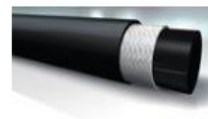
Soft PVC hoses



PA - PE and PU pipes



Compressor hoses

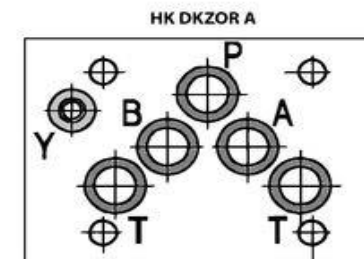


brake hoses (compressed air brakes)

	<b>PSG GRUEN</b> PVC hose with braided insert	Application area Special features Inner layer Insert Outer layer Colour Temp. min. Temp. max. Media	general application for air, water etc. Hardness: approx. 77° Shore A environmentally and free of heavy metals abrasion and aging resistant sterilisable permanently transparent very flexible Soft PVC one braided textile insert Soft PVC green -5 °C 60 °C Water Air
	<b>PSG ROT</b> PVC hose with braided insert	Application area Special features Inner layer Insert Outer layer Colour Temp. min. Temp. max. Media	general application for air, water etc. Hardness: approx. 77° Shore A environmentally and free of heavy metals abrasion and aging resistant sterilisable permanently transparent very flexible Soft PVC one braided textile insert Soft PVC red -5 °C 60 °C Water Air
	<b>PSG SCHWARZ</b> PVC hose with braided insert	Application area Special features Inner layer Insert Outer layer Colour Temp. min. Temp. max. Media	general application for air, water etc. Hardness: approx. 77° Shore A environmentally and free of heavy metals abrasion and aging resistant sterilisable permanently transparent very flexible Soft PVC one braided textile insert Soft PVC black -5 °C 60 °C Water Air
	<b>PSK</b> PVC hose, transparent	Application area Special features Inner layer Insert	general application for air, water etc. Hardness: approx. 77° Shore A Soft PVC none

VALVOLAT PROPORCIONALE PER KONTROLLIN E DREJTIMIT TE RRJEDHJES SE VAJIT, NG10.....HK DKZOR A

<b>Cilësitë</b>	4 porta/ 2 pozicione ose 4 porta/ 3 pozicione Me aktivizim direkt Për t'u aplikuar në sistemet hidraulike të hapura
<b>Dizenjo</b>	Valvol për bobina që ushqehen me rrymë të vazhduar DC
<b>Presioni maksimal i punës</b>	P, A, B: max. 350 bar / T: max. 210 bar
<b>Furnizohet</b>	Së bashku me bobinat e selenoidëve 12 VDC
<b>Lidhjet</b>	ISO/Cetop 05 size 10 Me 4 bulona me kokë-fole heksagonale M6x40 12,9
<b>Montimi</b>	Nëse montohen valvola të tjera të ndërmjetme, duhet të zgjidhen për montim bulona me gjatësi të përshtatshme, sipas rastit



<b>Përshkrim</b>	Selenoidët janë tërësisht të kapsuluara Koha e reagimit është = 40 ms Hysteresis = 5% Nuk ka të integruar pistonçin trasducer (pistonçinat trasducer janë për të kontrolluar vetë pozicionin e pistonçinit kundrejt kanaleve të valvolës)
------------------	--

**HANSA FLEX**

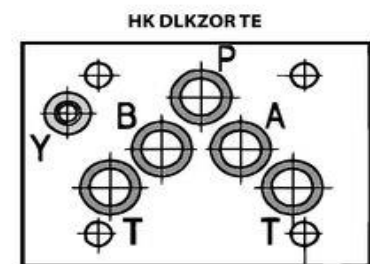
Kodi	Simboli i valvolës	Tipi	Prurja max (l/min)	bordurave të pistonçinit	Kontrolli	Tipi i pistonçinit	Versioni	Pesha (kg)
HK DKZOR A 171 D5		4/3	105.0	P, A, B, T positive (e mbyllur)	progresiv, rrjedhja në A, B në raportin 2:1	D5 [PB/AT]-[A/B/P/T]-[PA/BT]	Rikthim i pistonçinit në pozicion normal me anë të sustës	4.500
HK DKZOR A 173 L5		4/3	105.0	P positive (e mbyllur); A, B, T negative (e hapur)	linear	L5 [PB/AT]-[ABT/P]-[PA/BT]	Rikthim i pistonçinit në pozicion qëndror me anë të sustës	4.500

<b>Shënim</b>	Për të parë grafikët dhe përmasat e valvolës Ju lutemi shihni në adresën <a href="https://cat.hansa-flex.com/docs/212526.pdf">https://cat.hansa-flex.com/docs/212526.pdf</a>
---------------	--



**VALVOLAT PROPORCIONALE PER KONTROLLIN E DREJTIMIT TE RRJEDHJES SE VAJIT, NG10.....HK DLKZOR TE**

<b>Cilësitë</b>	4 porta/ 3 pozicione
	Me aktivizim direkt
<b>Dizenjo</b>	Për t'u aplikuar në sistemet hidraulike të mbyllura
<b>Presioni maksimal i punës</b>	P, A, B: max. 350 bar / T: max. 160 bar
<b>Furnizohet</b>	Së bashku me paketën elektronike të integruar
<b>Prurja</b>	max. 160 l/min (shihni grafikun)
<b>Lidhjet</b>	ISO/Cetop 05 size 10
	Me 4 bulona me kokë-fole heksagonale M6x40 12,9
<b>Montimi</b>	montim bulona me gjatësi të përshtatshme, sipas rastit
<b>Përshkrim</b>	



Me bokulla të përforcuara për të garantuar saktësinë maksimale në mbivendosjen e bordurave të pistonçinit me bordurat e kanaleve të valvolës

Bobinat magnetike të selenoidëve janë tërësisht të kapsuluara

Koha e reagimit është = 15 ms; Hysteresis është = 0,1%

Sinjali i komandimit 0 - 10 V DC



**Shënim**

Këto valvola me 4 porta/ 3 pozicione aktivizohen me anë të vetëm një bobine magnetike. Rikthimi i pistonçinit në pozicion normal realizohet me anë të sustave, kur ndërpritet rryma që dërgohet në bobinën magnetike

Kodi	Simboli i valvolës	Tipi	bordurave të pistonçinit	Kontrolli	Tipi i pistonçinit	Versioni	Pesha (kg)
HK DLKZOR TE 140 L71		4/3	Zero	linear	L7 [A/B/P/T]-[PB/AT]-[ABPT]-[PA/BT]	Rikthim i pistonçinit në pozicion normal me anë të sustës	4.700
HK DLKZOR TE 140 L73		4/3	Zero	linear	L7 [ABT/P]-[PB/AT]-[ABPT]-[PA/BT]	Rikthim i pistonçinit në pozicion normal me anë të sustës	4.700

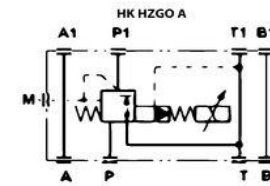
**Shënim**

Për të parë grafikët dhe përmasat e valvolës Ju lutemi shihni në adresën <https://cat.hansa-flex.com/docs/212583.pdf>



VALVOLAT PROPORCIONALE PER SHFRYRJEN E PRESIONIT, NG6.....HK HZGO A 031

<b>Cilësitë</b>	Valvol proporcionale tip Sandwich
<b>Dizenjo</b>	Me aktivizim me pilotim
<b>Presioni maksimal i punës</b>	Max. 315 Bar
<b>Furnizohet</b>	Së bashku me bobinën e selenoidit
<b>Prurja</b>	max. 40 l/min (shihni grafikun)
<b>Lidhjet</b>	ISO/Cetop 03 size 6
<b>Përshkrim</b>	



Valvol tip Sandwich për të krijuar njësitë e kontrollit ne sistemet hidraulike, me lidhje ISO/Cetop 03 size 6

Valvola nuk ka transducer presioni të integruar

Bobinat magnetike të selenoidëve janë tërësisht të kapsuluara

Koha e reagimit është = 50 ms; Hysteresis është = 2%

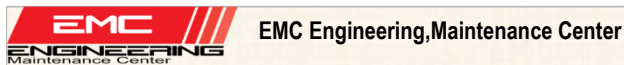
Lartësia e valvolës është = 50 mm



Kodi	Vepron në kanalin	Presioni maksimal që mund të rregjistrohet (Bar)	Presioni minimal që mund të rregjistrohet (Bar)	Prurja maksimale (l/min)	Prurja minimale (l/min)	Pesha (kg)
HK HZGO A 031 315	P1	315	6	40.0	2.5	3.800

**Shënim**

Për të parë grafikët dhe përmasat e valvolës Ju lutemi shihni në adresën <https://cat.hansa-flex.com/docs/212575.pdf>



Ketu ju mund te shihni karakteristikat kryesore te tubit si dhe permasat qe mund t'ju nevojiten.

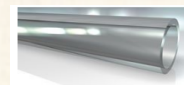
Ne krahun e djathte, lart, gjendet nje kuadrat qe lexon "English". Nese klikoni aty, do tju shfaqen 22 gjuhe ne te cilat ju mund te lexoni cilesite e ketij tubi.

Nese asnje prej atyre gjuheve nuk ju sherben, atehere merrni katalogun ne gjuhen shqipe te perkthyer nga EMC ne websit-in e EMC shpk.

Nga eksperiencia e krijuar deri me tani, gjate mirembajtjes dhe riparimit te nje numri shume te madh mjetesh, kemi arritur ne konkluzionin se te kesh nje furnitor per nje game shume te gjere produktesh eshte jo vetem nje lehtesi ne kryerjen e procedurave por edhe uleje e kostove.

HANSA FLEX eshte nje furnitor gjigand, garant per cilesine e materialeve.

Na kontaktoni. Jemi te bindur qe do te qendroni me ne.



Properties	
Special features	Hardness: approx. 77° Shore A
Inner layer	Soft PVC
Insert	none
Outer layer	Soft PVC
Colour	clear
Temp. min.	-5 °C
Temp. max.	60 °C
Media	Water Air

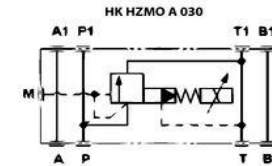
**Note**  
The pressure figures relate to a short-term pressure load without pressure surges at +20 °C.

Item						
60 Item						
Identification	Roll length m	Internal Ø mm	External Ø mm	Wall thickness mm	BD* at 20 °C bar	Unit
PSK 02-1	50	2	4	1.0	13.0	Reel
PSK 03-1	50	3	5	1.0	9.5	Reel
PSK 03-1.5	50	3	6	1.5	12.5	Reel
PSK 04-1	50	4	6	1.0	7.5	Reel
PSK 04-1.5	50	4	7	1.5	10.5	Reel
PSK 04-2	50	4	8	2.0	12.5	Reel



VALVOLAT PROPORCIONALE PER SHFRYRJEN E PRESIONIT, NG6.....HK HZMO A 030

<b>Cilësitë</b>	Valvol proporcionale tip Sandwich
<b>Dizenjo</b>	Me aktivizim me pilotim
<b>Presioni maksimal i punës</b>	Max. 315 Bar
<b>Furnizohet</b>	Së bashku me bobinën e selenoidit
<b>Prurja</b>	max. 40 l/min (shihni grafikun)
<b>Lidhjet</b>	ISO/Cetop 03 size 6
<b>Përshkrim</b>	



Valvol tip Sandwich për të krijuar njësitë e kontrollit ne sistemet hidraulike, me lidhje ISO/Cetop 03 size 6

Valvola nuk ka transducer presioni të integruar

Bobinat magnetike të selenoidëve janë tërësisht të kapsuluara

Koha e reagimit është = 60 ms; Hysteresis është = 1,5%

Lartësia e valvolës është = 50 mm



Kodi	Vepron në kanalin	Presioni maksimal që mund të rregjistrohet (Bar)	Presioni minimal që mund të rregjistrohet (Bar)	Prurja maksimale (l/min)	Prurja minimale (l/min)	Pesha (kg)
HK HZMO A 030 210	P	210	6	40.0	2.5	2.800
HK HZMO A 030 315	P	315	6	40.0	2.5	2.800

**Shënim**

Për të parë grafikët dhe përmasat e valvolës Ju lutemi shihni në adresën <https://cat.hansa-flex.com/docs/212592.pdf>



**EMC Engineering, Maintenance Center**

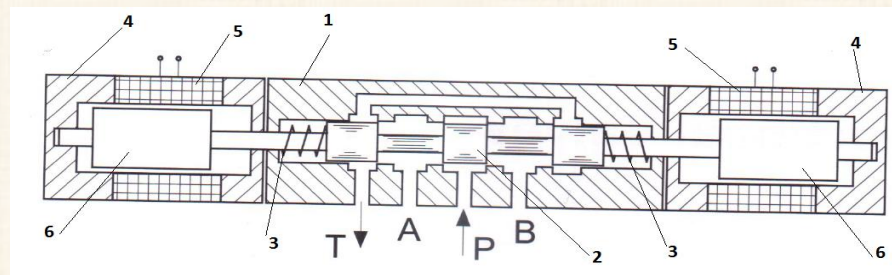
Valvolat proporcionale janë shumë të përdorura në sistemet hidraulike. Ndaj është shumë e rëndësishme të kuptohet mirë funksionimi i tyre, pasi është praktikisht e pamundur që gjatë mirëmbajtjes së sistemeve hidraulike të mos hasësh probleme me valvolat proporcionale.

Më tej po shpjegojmë në detaje mënyrën e funksionimit të tyre.

Në valvolat drejtuese proporcionale sinjali elektrik që dërgohet në bobinën e selenoidit të valvolës konvertohet (shndërrohet) në spostim proporcional të pistonit rrëshqitës (spool-it) të valvolës.

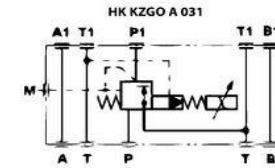
Efektiviteti ne pune rritet shume nese punonjesit jane te trajnuar per punen qe bejne

Prandaj, kontaktoni me EMC shpk te mesoni ne lidhje me hidrauliken e aplikuar.



VALVOLAT PROPORCIONALE PER SHFRYRJEN E PRESIONIT, NG10.....HK KZGO A 031

<b>Cilësitë</b>	Valvol proporcionale tip Sandwich
<b>Dizenjo</b>	Me aktivizim me pilotim
<b>Presioni maksimal i punës</b>	Max. 315 Bar
<b>Furnizohet</b>	Së bashku me bobinën e selenoidit
<b>Prurja</b>	max. 100 l/min (shihni grafikun)
<b>Lidhjet</b>	ISO/Cetop 05 size 10
<b>Përshkrim</b>	



Valvol tip Sandwich për të krijuar njësitë e kontrollit ne sistemet hidraulike, me lidhje ISO/Cetop 05 size 10

Valvola nuk ka transducer presioni të integruar

Bobinat magnetike të selenoidëve janë tërësisht të kapsuluara

Koha e reagimit është = 80 ms; Hysteresis është = 2%

Lartësia e valvolës është = 50 mm

**HANSA FLEX**

Kodi	Vepron në kanal	Presioni maksimal që mund të rregjistrohet (Bar)	Presioni minimal që mund të rregjistrohet (Bar)	Prurja maksimale (l/min)	Prurja minimale (l/min)	Pesha (kg)
HK KZGOA 031 315	P1	315	6	100.0	3.0	4.400

**Shënim**

Për të parë grafikët dhe përmasat e valvolës Ju lutemi shihni në adresën <https://cat.hansa-flex.com/docs/212596.pdf>



**EMC Engineering, Maintenance Center**

Nese tubat e presionit e kane te demtuar shtresen e jashteme te gomes, deri ne shtresen perforcuese te çelikut atehere tubi duhet te nderrohet.

Kjo per faktin se shtresa e çelikut qe eshte dhe shtresa perforcuese ndyshket, korrodohet.

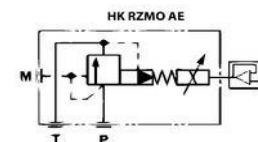
Pasi kjo ndodh, askush nuk mund t'ju garantoj se kur do te çahet tubi. Pra nga ky moment, jeni te ekspozuar ndaj dy rreziqeve;

1. Tubi mund te çahet ne nje moment kur aty prane ndodhet ndonje punonjes, duke i rrezikuar ne kete menyre atij jeten ose shendetin,
2. Humbjet tuaja financiare mund te jene disa here me te larta se kosto e tubit pasi:
  - para se te fikni makinerine dhe te izoloni rrjedhjen, ka humbur nje sasi e konsiderueshme e vajit hidraulik
  - tubi mund t'ju çahet ne momentin kur ju keni me nevojë se kurre per funksionimin e makinerise, nderkohe qe jeni duke punuar goxha larg serviseve te atrecuara per prodhimin e tubit te ri.



VALVOLAT PROPORCIONALE PER SHFRYRJEN E PRESIONIT, TIP PLLAKE, NG6.....HK RZMO AE 030

<b>Cilësitë</b>	
Dizenjo	Valvol proporcionale tip pllake
Presioni maksimal i punës	Max. 315 Bar
Furnizohet	Së bashku me bobinën e selenoidit
Prurja	max. 40 l/min (shihni grafikun)
Lidhjet	ISO/Cetop 03 size 06
<b>Përshkrim</b>	



Valvol me paketë elektronike të integruar

Koha e reagimit është = 60 ms;

Hysteresis është = 1,5 %

Sinjali i komandimit 0 - deri në 10 V DC

**HANSA FLEX**

Kodi	Vepron në kanal	Presioni maksimal që mund të regjistrohet (Bar)	Presioni minimal që mund të regjistrohet (Bar)	Prurja maksimale (l/min)	Prurja minimale (l/min)	Pesha (kg)
HK RZMO AE 030 210	P	210	6	40.0	2.5	2.800
HK RZMO AE 030 315	P	315	6	40.0	2.5	2.800

**Shënim**

Për të parë grafikët dhe përmasat e valvolës Ju lutemi shihni në adresën <https://cat.hansa-flex.com/docs/212577.pdf>



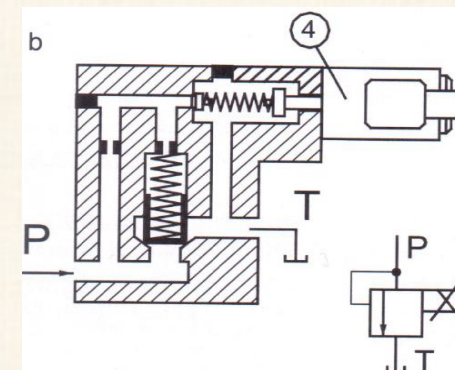
**EMC Engineering, Maintenance Center**

Në figurën (b), tregohet po e njëjta valvol shfryrëse e presionit me pilotim por që manopola është zëvendësuar nga selenoidi proporcional (4). Me anë të këtij selenoidi proporcional, vlera e settingut të valvolës ndryshohet në mënyrë proporcionale me anë të dërgimit të vlerave të ndryshme të korrentit në selenoidin proporcional. Kështu nëse presioni i punës nevojitet të jetë psh 100 bar, atëherë në selenoidin proporcional dërgohet korent me psh 1,5 amper. Nëse presioni i punës në sistem kërkohet të jetë 200 bar atëherë në selenoidin proporcional dërgohet korent me intensitet 3 amper. Në këtë mënyrë duke manipuluar vlerat e korrentit që dërgohet në selenoid, praktikisht komandohet presioni i punës së sistemit hidraulik.

I nderuar teknik i mirembajtjes se sistemeve hidraulike!

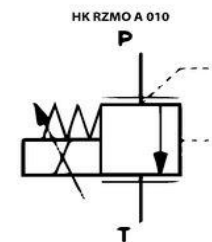
Nese deri tani, ju e keni kryer punen tuaj bazuar ne eksperiencen e formuar me kohe, problem pas problemi, pasi te keni filluar te mesoni hidrauliken e aplikuar neper makinerite dhe pajisjet, jam i bindur se do te kuptoni qe shume nga veprimet tuaja kane qene te gabuara.

Duhet te dini qe nje nder burimet kryesore te defekteve te sistemeve hidraulike jane pikerisht nderhyrjet ne to nga persona qe nuk jane te trajnuar.



VALVOLAT PROPORCIONALE PER SHFRYRJEN E PRESIONIT, TIP PLLAKE, NG6.....HK RZMO A 010

<b>Cilësitë</b>	
Dizenjo	Valvol proporcionale tip pllake
Presioni maksimal i punës	Me aktivizim direkt
Furnizohet	Max. 315 Bar
Prurja	Së bashku me bobinën e selenoidit
Lidhjet	max. 4 l/min (shihni grafikun)
Përshkrim	ISO/Cetop 03 size 06 (vetëm portat P + T)



Pa transducerin e presionit të integruar; Bobinat e selenoidit tërësisht të inkapsuluara

Koha e reagimit është = 70 ms; Hysteresis është = 1,5 %

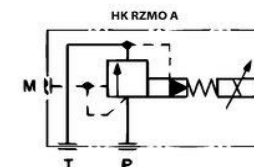
Kodi	Vepron në kanal	Presioni maksimal që mund të rregjistrohet (Bar)	Presioni minimal që mund të rregjistrohet (Bar)	Prurja maksimale (l/min)	Pesha (kg)
HK RZMO A 010 210	P	210	4	4.0	1.800

**Shënim**

Për të parë grafikët dhe përmasat e valvolës Ju lutemi shihni në adresën <https://cat.hansa-flex.com/docs/212578.pdf>

VALVOLAT PROPORCIONALE PER SHFRYRJEN E PRESIONIT, TIP PLLAKE, NG6.....HK RZMO AE 030

<b>Cilësitë</b>	
Dizenjo	Valvol proporcionale tip pllake
Presioni maksimal i punës	Me aktivizim me pilotim
Furnizohet	Max. 315 Bar
Prurja	Së bashku me bobinën e selenoidit
Lidhjet	max. 40 l/min (shihni grafikun)
Përshkrim	ISO/Cetop 03 size 06



Pa transducerin e presionit të integruar; Bobinat e selenoidit tërësisht të inkapsuluara

Koha e reagimit është = 60 ms; Hysteresis është = 1,5 %

**HANSA FLEX**

Kodi	Vepron në kanal	Presioni maksimal që mund të rregjistrohet (Bar)	Presioni minimal që mund të rregjistrohet (Bar)	Prurja maksimale (l/min)	Prurja minimale (l/min)	Pesha (kg)
HK RZMO A 030 315	P	315	6	40.0	2.5	2.800

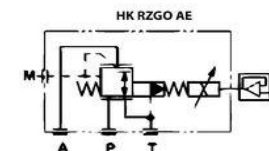
**Shënim**

Për të parë grafikët dhe përmasat e valvolës Ju lutemi shihni në adresën <https://cat.hansa-flex.com/docs/212553.pdf>



VALVOLAT PROPORCIONALE PER REDUKTIMIN E PRESIONIT, TIP PLLAKE, NG6.....HK RZMO AE 030

<b>Cilësitë</b>	
Dizenjo	Valvol proporcionale tip pllake
Presioni maksimal i punës	Me aktivizim me pilotim
Furnizohet	Max. 315 Bar
Prurja	Së bashku me paketën elektronike
Lidhjet	max. 40 l/min (shihni grafikun)
Përshkrim	ISO/Cetop 03 size 06



Valvol me paketë elektronike të integruar; Koha e reagimit është = 50 ms;  
Hysteresis është = 2 %; Sinjali i komandimit 0 - deri në 10 V DC

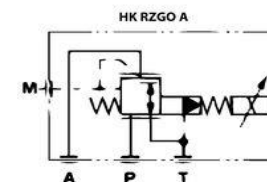


Kodi	Vepron në kanal	Presioni maksimal që mund të regjistrohet (Bar)	Presioni minimal që mund të regjistrohet (Bar)	Prurja maksimale (l/min)	Prurja minimale (l/min)	Pesha (kg)
HK RZGO AE 033 210	A	210	6	40.0	2.5	2.700

**Shënim**  
Për të parë grafikët dhe përmasat e valvolës Ju lutemi shihni në adresën <https://cat.hansa-flex.com/docs/212576.pdf>

VALVOLAT PROPORCIONALE PER REDUKTIMIN E PRESIONIT, TIP PLLAKE, NG6.....HK RZGO A 033

<b>Cilësitë</b>	
Dizenjo	Valvol proporcionale tip pllake
Presioni maksimal i punës	Me aktivizim me pilotim
Furnizohet	Max. 315 Bar
Prurja	Së bashku me bobinën e selenoidit 12 VDC
Lidhjet	max. 40 l/min (shihni grafikun)
Përshkrim	ISO/Cetop 03 size 06



Pa transducerin e presionit të integruar; Bobinat e selenoidit tërësisht të inkapsuluara  
Koha e reagimit është = 50 ms; Hysteresis është = 2%

Kodi	Vepron në kanal	Presioni maksimal që mund të regjistrohet (Bar)	Presioni minimal që mund të regjistrohet (Bar)	Prurja maksimale (l/min)	Prurja minimale (l/min)	Pesha (kg)
HK RZGO A 033 210	A	210	6	40.0	2.5	2.700

**Shënim**  
Për të parë grafikët dhe përmasat e valvolës Ju lutemi shihni në adresën <https://cat.hansa-flex.com/docs/212527.pdf>



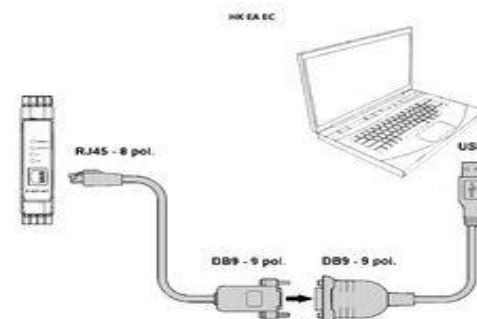
## AKSESORET ELEKTRONIK PER VALVOLAT PROPORCIONALE

### KABLOTT ADAPTOR PER AMPLIFIKATORET TIP HK EBM AS.....HK EA EC

<b>Cilësitë</b>	
<b>Përdorimi</b>	Për amplifikatorët e sinjalit që komandon valvolën proporcionale

<b>Përshkrim</b>	
Shërben për të lidhur amplifikatorin digital proporcional tip HK EBM AS me kompiuterin. Raporti i transmetimit është deri në 225 kbit/s.	

Kodi	Gjatësia (m)	Versioni	Pesha (kg)
HK E A PS USB DB9	0.45	1x USB, 1x DB9	0.200
HK E C PS DB9 RJ45	2.50	1x DB9, 1x RJ45	0.200



**EMC Engineering, Maintenance Center**



EMC shpk është përfaqësuese zyrtare e kompanisë gjermane LINDE MATERIAL HANDLING

LINDE është një standard i jashtëzakonshëm, i pranuar tashmë nga të gjithë. Jo vetëm që makineritë LINDE janë të forta dhe krahasimisht me tipet e tjera të ngjashme, kanë një jetëgjatësi më të madhe por ato janë edhe mjetet më ekonomike gjatë përdorimit.

EMC shpk si përfaqësuese zyrtare e LINDE ju ofron mjete të reja, mjete të përdorura, shërbime të mirëmbajtjes dhe të riparimit për rreth 300 tipe mjete.

EMC shpk ju ofron edhe pjesë këmbimi origjinale.

EMC shpk ju ndihmon të zgjidhni opsionin më të mirë për përpunimin e ngarkesave tuaja.

Nëse keni ndertuar një magazinë apo qendër llogjistike dhe jeni në momentin kur duhet të vendosni për blerjen e një apo më shumë mjeteve të përpunimit të ngarkesave, kontaktoni EMC shpk. Ne disponojmë kapacitetet e duhura për t'ju ofruar opsionin më të mirë.

Nëse jeni duke planifikuar ndërtimin e një magazine ose qendre llogjistike, ndër të tjera ju duhet të studioni edhe mënyrën e përpunimit dhe të qarkullimit të mallrave brenda ambienteve tuaja. Për këtë kontaktoni EMC shpk.

Linde është një kompani lider në botë, për prodhimin e makinerive dhe pajisjeve të përpunimit të ngarkesave.

EMC shpk po punon fort të arrijë të jetë lider në Shqipëri në ofrimin e zgjidhjeve të çështjeve të makinerive dhe pajisjeve.

Mos hezitoni të na kontaktoni, ne do t'ju bëhemi krah.



## AMPLIFIKATORI PROPORCIONAL DIGITAL .....HK EBM AS

<b>Cilësitë</b>	
	Për montim në shina DIN-rail 35x7,5
	Me 4 lidhje të shpejta tip plug-in (lidhje duke shtypur komponentët)
	Lidhës RJ45 për porta seriale RS232, me kompiuterin
	4 drita LED për diagnostikim
<b>Dizenjo</b>	Me mbrojtje elektrike ndaj lidhjes ne polaritet të kundërt
<b>Temperatura max e punës</b>	60 °C
<b>Përdorimi</b>	Për selenoidët tek ose dopio të valvolave proporcionale që nuk kanë transducer



**HANSA FLEX**

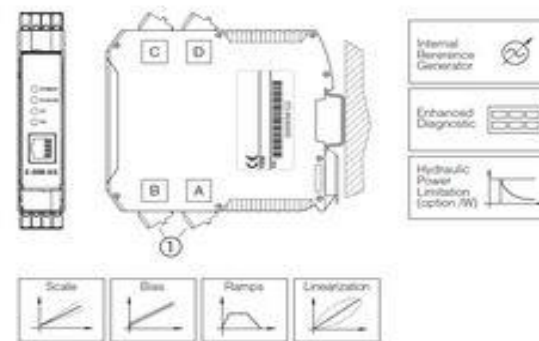
### Përshkrim

Për selenoidët tek ose dopio të valvolave proporcionale që nuk kanë transducer
Tensioni i ushqimit, standart + 24 VDC i korrigjuar dhe i filtruar
Maksimumi i fuqisë së konsumuar: 50 W / 100 W
Maksimumi i rrymës që dërgohet është I = 2,7 A në selenoidët që ushqehen me 24 VDC / dhe I = 3,3 A në selenoidët që ushqehen me tensionin 12 VDC
Referenca e sinjalit të hyrjes ± 10 VDC / ± 20 mA
Për montim në shina DIN-rail 35x7,5

Kodi	Për valvolat	Pesha (kg)
HK E BM AS PS 01H	proporcionale me 1 selenoid	0.200
HK E BM AS PS 05H	proporcionale me 2 selenoid	0.200

### Përdoret tek valvolat tip

HK DKZOR A	Valvol proporcionale e kontrollit të drejtimit të rrjedhjes së vajit, size 10
HK HZGO A 031	Valvol proporcionale e reduktimit të presionit, size 6
HK HZMO A 030	Valvol proporcionale e shfryrjes së presionit, size 6
HK KZGO A 031	Valvol proporcionale e reduktimit të presionit, size 10
HK RZGO A 033	Valvol proporcionale e reduktimit të presionit, size 6
HK RZMO A 010	Valvol proporcionale e shfryrjes së presionit, size 6
HK RZMO A 030	Valvol proporcionale e shfryrjes së presionit, size 6



### Shënim

Për më shumë informacion, Ju lutemi shihni në adresën <https://cat.hansa-flex.com/docs/212688.pdf>



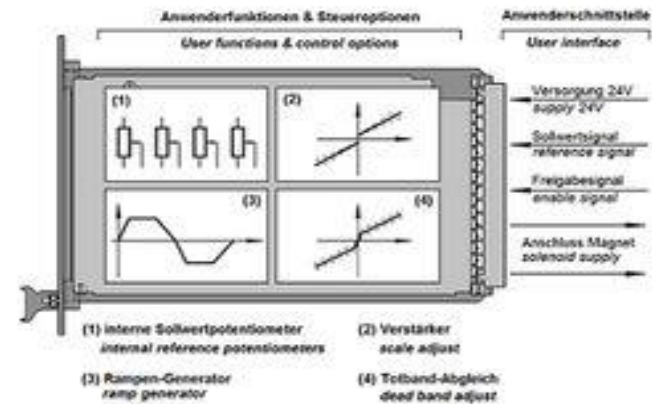
**HANSA FLEX**

<b>Cilësitë</b>	
	Me rampa asimetrike rritëse dhe zbritëse dhe me 4 potenciometra referimi
	Tensioni i stabilizuar: 24 VDC, i korigjuar dhe i filtruar 21 - 33 V
<b>Dizenjo</b>	Fuqia e thithur 50W



<b>Përshkrim</b>	
Formati i skedës- European 100 x 160	
Për selenoidët tek ose dopio të valvolave proporcionale që nuk kanë transducer	
Përdoret në kontrollin e sistemeve hidraulike të hapura ose të mbyllura	
Ka filtër elektronik në hyrje dhe në dalje	
Ka mbrojtje të dyfishë	
Ka konektor faston, për tokëzimin	
Vlera e sinjalit e pararendosur është 0 - 10 V DC	

Kodi	Për valvolat	Pesha (kg)
HK EME AC 01F RR4 1	tip HK RZGO, me 1 selenoid	0,600
HK EME AC 01F RR4 2	tip HK RZMO, me 1 selenoid	0,600
HK EME AC 01F RR4 3	proporcionale të kontrollit të drejtimit të rrjedhjes së vajit me 1 selenoid	0,600
HK EME AC 05F RR4 3	proporcionale të kontrollit të drejtimit të rrjedhjes së vajit me 2 selenoid	0,600



<b>Shënim</b>	
Për më shumë informacion, Ju lutemi shihni në adresën <a href="https://cat.hansa-flex.com/docs/212582.pdf">https://cat.hansa-flex.com/docs/212582.pdf</a>	

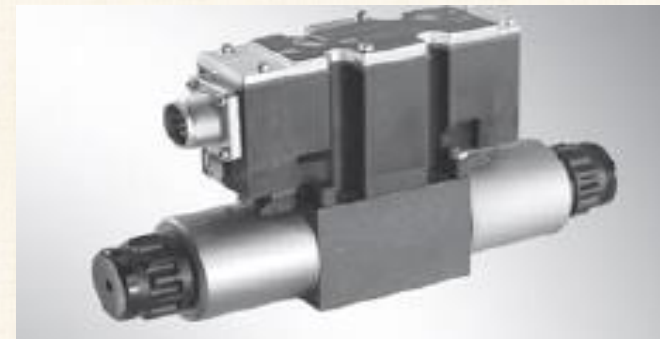


**EMC Engineering, Maintenance Center**

Në pamje të parë mund t'ju ngjajë me një valvol drejtuese por në fakt ajo është një proportional pressure reducing valve. Mjaft të merrni kodin e kësaj valvole që gjendet në pllakatën identifikuese dhe të kërkonti në internet, menjëherë e gjeni se për çfarë valvole bëhet fjalë. Gjithashtu mund të identifikoni llojin e valvolës nga listimi i komponentëve përbërës që shoqëron skemën hidraulike.

Ne fakt kjo është një valvol e reduktimit të presionit.

Pra besoj se është e kuptueshme që valvolat hidraulike duhet të identifikohen nëpërmjet pllakave identifikuese ose duke lexuar skemën hidraulike.

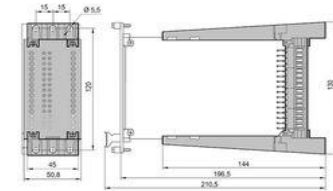




## MORSETE ME FIKSUESE PER DRIVER ELEKTRONIK EUROCARD .....HK EK M

<b>Cilësitë</b>	
<b>Dizenjo</b>	Morsetë me fiksuese mekanike
<b>Materiali</b>	Material që nuk merr flakë (VDE 0209)
<b>Përdorimi</b>	Për të fiksuar nga ana e pasme kartat elektronike të formatit europian

Kodi	Lidhja	Pesha (kg)
HK EK 32M	32-PIN plug DIN 41612 Form D, gilded	0.400



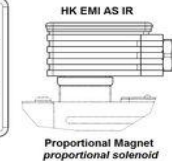
## DRIVER DIGITAL ELEKTRONIK.....HK EMI

<b>Cilësitë</b>	
<b>Dizenjo</b>	Driver kontrollues për valvolat proporcionale pa trasducer
<b>Temperatura max.punës</b>	60 °C
<b>Lidhja</b>	M12 - plug
<b>Përdorimi</b>	Për valvolat proporcionale me 1 dhe me 2 selenoid, pa trasducer

<b>Përshkrim</b>	
Përdoret në sistemet hidraulike të hapura	
Elektronikisht e mbrojtur. Suporti është i dyllor dhe amortizon vibrimet	
Ka filtër elektronik në hyrje dhe në dalje	
Vlera e sinjalit e paravendosur është 0 - 10 V DC	
Impostimi bëhet me anë të adaptorit USB me reze infra të kuqe (duhet porositur veçmas)	

Kodi	Emërtimi	Pesha (kg)
HK EMI AS IR 01H M12	Driver kontrollues për valvolat proporcionale pa trasducer	0,500

<b>Shënim</b>	
Për më shumë informacion, Ju lutemi shihni në adresën <a href="https://cat.hansa-flex.com/docs/212589.pdf">https://cat.hansa-flex.com/docs/212589.pdf</a>	



**EMC Engineering, Maintenance Center**

EMC shpk gjendet ne rrashbull durres, ne buze te autostrades Tirane- Durres.

Nese deshironi te na vizitoni do te na gjeni aty:  
 - çdo dite te javes nga ora 8.00 deri ne oren 17,00  
 - ditën e shtune nga ora 8,00 deri ne oren 14, 00.

Ju mirepresim.



**EMC Engineering, Maintenance Center**

Kur sistemi hidraulik ka një problem, simptomat e zakonshme janë zhurmat, rritja e temperaturës së vajit hidraulik dhe ngadalëzimi i operacioneve. Këto simptoma mund të shfaqen të ndara nga njëra tjetra ose dhe të kombinuara. Para se të diskutoj në detaj për këtë, më lejoni t'ju shpjegoj se çfarë dua të them kur flas në lidhje me simptomën, problemin dhe shkaqet themelore.

Simptoma është diçka që ju vë juve në alarm në lidhje me faktin që diçka nuk po shkon mirë. Problemi është diçka që shkakton simptomën dhe shkakun themelor është themeli i problemit.

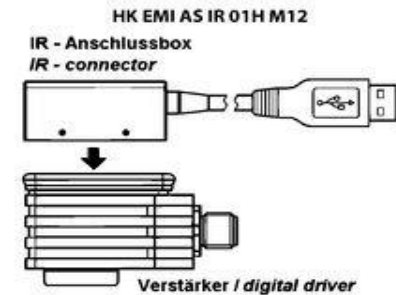
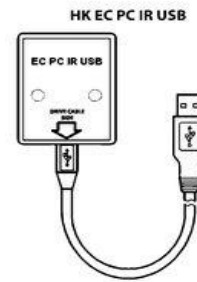
Për t'ju dhënë juve një shembull: .....

ADAPTOR USB ME RREZE INFRA TE KUQE.....HK EC PC IR USB

<b>Cilësitë</b>	
<b>Dizenjo</b>	Adaptor me portë USB për amplifikator HK EMI
<b>Furnizohet</b>	Adaptori me rreze infra të kuqe dhe kablli USB me gjatësi 3 m

<b>Përshkrim</b>
Për lidhjen me kompiuterin të driverit elektronik HK EMI AS IR
Lidhja me kompiuterin me anë të portës USB
Adaptori aplikohet tek amplifikatori, duke bërë një lidhje direkte me anë të rrezeve infra të kuqe me amplifikatorin me shpejtësi transmetimi 9,6kbit/s. Nuk është e nevojshme të ketë një lidhje elektrike të jashtëme.

Kodi	Versioni	Pesha (kg)
HK EC PC IR USB	Infrared adapter with USB cable 3m	0.700



SOFTWARE PER ELEKTRONIKEN PROPORCIONALE ATOS.....HK E SW

<b>Përshkrim</b>
Software për të gjithë parametrat e kontrollit proporcional ATOS për instalimin dhe konfigurimin e parametrave
Interface grafik është ndërtuar me layers të cilat përfaqësojnë grupet e ndryshme specifike të funksioneve dhe parametrave
Software detekton automatikisht tipin e valvolës dhe rregullon parametrat në varësi të nivelit të hyrjes
Kërkesat e sistemit: Windows XP ose më lart, 512 MB RAM, 250 MB hapësirë të lirë në disk, DVD driver, RS232 ose USB port



Kodi	Versioni	Pesha (kg)
HK E SW BASIC	DVD with driver, software and manual	0.200



EMC Engineering, Maintenance Center

Ky rezultat tregon më së miri faktin se:

**Shpejtësia e vajit që kalon në një seksion të ngushtuar zvogëlohet kur diferenca e presioneve para dhe pas tij zvogëlohet**

Trajnohuni me EMC shpk. Ju mirepresim.

