

POMPAT HIDRAULIKE ME AKTIVIZIM MANUAL

POMPAT HIDRAULIKE ME AKTIVIZIM MANUAL, për instalim në linjëHK PAM 014 R

Cilësitë

Materiali Skatulla: Gizë Elementët e brendshëm: Çelik

Shënim

Vlerat e presionit të valvolës shfryrëse (Relief Valve) duhet të rregjistrohen në varësi të sistemit ku instalohen

Valvola shfryrëse e presionit (Relief Valve) mund të rregjistrohet në vlerat 20 deri në 300 Bar (për pompat me volum Vdh = 20 cm³)

Valvola shfryrëse e presionit (Relief Valve) mund të rregjistrohet në vlerat 20 deri në 250 Bar (për pompat me volum Vdh = 40 cm³)

Vdh = Volumin e vajit që zhvendos pompa për dopio-korsë

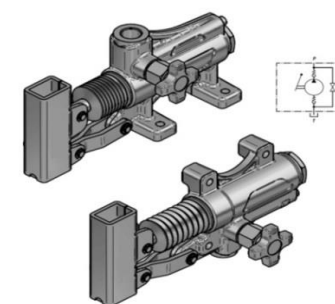
Presioni (30)* = presioni me forcën e dorës prej 30daN që aktivizohet me levën me gjatësi standarte



Kodi	Filetat	Volumi Vdh (cm ³)	Presioni maksimal (Bar)	Versioni	Presioni (Bar)	Pesha (kg)
HK PAM 014 20 00	1/2-3/8" IG	20	350	me drenazh manual	130	2.75
HK PAM 014 20 02	1/2-3/8" IG	20	350	pa drenazh manual dhe pa Relief Valve	130	2.70
HK PAM 014 20 04	1/2-3/8" IG	20	350	me Relief Valve	130	2.90
HK PAM 014 40 00	1/2-1/2" IG	40	280	me drenazh manual	90	3.65
HK PAM 014 40 04	1/2-1/2" IG	40	280	me Relief Valve	90	3.80

Shënim

Presioni (30)* është presioni që arrihet me forcën e dorës prej 30 daN, duke përdorur levë me gjatësi standarte



EMC Engineering, Maintenance Center

EMC shpk është një kompani që ofron shërbimet e mirëmbajtjes për impiantet, makineritë dhe pajisjet që funksionojnë nëpërmjet sistemeve hidraulike, elektro-hidraulike, servo-hidraulike.

Teknologjia e impianteve, makinerive të punës, pajisjeve të ndryshme industriale zhvillohet me hapa të shpejta.

Tipe të ndryshme impiantesh, makinerish dhe pajisjesh industriale janë prezent dhe vashdojnë të instalohen në vendin tuot.

Gjithnjë e më tepër sot kërkohet performanca e lartë dhe kosto e ulët në realizimin e prodhimeve apo dhe të shërbimeve të ndryshme, në të gjithë sektorët e ekonomisë.

Të gjitha këto, bëjnë që kompanitë tashme të jenë të ndjeshme ndaj kostove, disponibilitetit dhe besueshmërisë së aseteve të punës.

Duke ditur të gjitha këto, ne kemi zhvilluar EMC shpk, një kompani që nuk resh të studiuar, që gjithmonë e më tepër po rrit performancën në punën e saj dhe që gjithnjë e më tepër po realizon projekte mirëmbajtje gjithnjë e më të vështira.

Nga ana tjetër EMC shpk beson fort se pika e saj më e fortë janë punonjësit e saj që i nënshtrohen proceseve të trajnimit të vazhdueshëm. Megjithatë ne duam të rritemi çdo ditë e më shumë, ndaj dhe tashme kemi arritur në konkluzionin se "NUK MUND TË PRESIM ME QË TREGU TË NA OFROJE PERSONEL PROFESIONAL TË PËRGATITUR, ATA DUHET TË PRODHOHEN NË MENYRE TË VAZHUESHME". EMC shpk organizon kurse trajnimi mbi hidraulikën e aplikuar. Në kontaktin, nuk do të zhenjëheni.

POMPAT HIDRAULIKE ME AKTIVIZIM MANUAL, për instalim në depozitëHK PAM 014 T

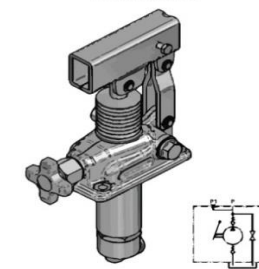
Cilësitë	
Materiali	Skatulla: Gizë Elementët e brendshëm: Çelik
Furnizohet së bashku me	Guarnicionet dhe set-in e vidave

Shënim
Vlerat e presionit të valvolës shfryrëse (Relief Valve) duhet të rregjistrohen në varësi të sistemit ku instalohen
Valvola shfryrëse e presionit (Relief Valve) mund të rregjistrohet në vlerat 20 deri në 300 Bar (për pompat me volum Vdh = 12 cm³)
Valvola shfryrëse e presionit (Relief Valve) mund të rregjistrohet në vlerat 20 deri në 300 Bar (për pompat me volum Vdh = 25 cm³)
Valvola shfryrëse e presionit (Relief Valve) mund të rregjistrohet në vlerat 20 deri në 250 Bar (për pompat me volum Vdh = 45 cm³)
Vdh = Volumin e vajit që zhvendos pompa për dopio-korsë
Presioni (30)* = presioni me forcën e dorës prej 30daN që aktivizohet me levën me gjatësi standarte



Kodi	Filetat	Volumi Vdh (cm³)	Presioni maksimal (Bar)	Versioni	Presioni (Bar)	Pesha (kg)
HK PAM 014 12 00	1x 3/8" AG	12	380	me drenazh manual	160	2.85
HK PAM 014 12 01	1x 3/8" AG	12	380	pa drenazh manual dhe pa Relief Valve	160	3.00
HK PAM 014 25 00	1x 3/8" AG	25	350	me drenazh manual	100	2.95
HK PAM 014 25 01	1x 3/8" AG	25	350	me drenazh manual dhe me Relief Valve	100	3.00
HK PAM 014 45 00	1x 3/8" AG	45	280	me drenazh manual	80	3.15
HK PAM 014 45 01	1x 3/8" AG	45	280	me drenazh manual dhe me Relief Valve	80	3.30

HK PAM 014 T



Shënim
Presioni (30)* është presioni që arrihet me forcën e dorës prej 30 daN, duke përdorur levë me gjatësi standarte



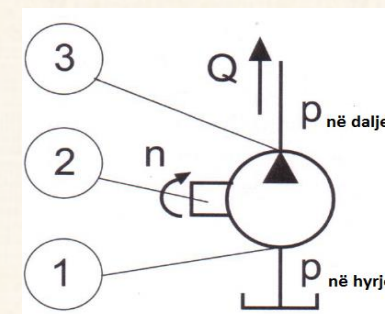
EMC Engineering, Maintenance Center

Në figurën djathtas tregohet simboli i pompës hidraulike. Në simbol tregohet inputi i fuqisë mekanike (2) (zakonisht është një bosht që rrotullohet dhe që furnizohet nga një motor primar i cili mund të jetë me djegie të brendshme ose elektromotor), porta e hyrjes së vajit hidraulik (1) dhe porta e daljes së vajit hidraulik (3).

Gjatë operimit pompa kryen dy funksione:

1. Ajo krijon presion negativ (vakum) në portën e hyrjes së vajit, gjë që bën që presioni atmosferik të detyrojë vajin të hyjë në dhomën e thithjes,
2. Ajo nxjerr vajin e thithur nga porta e daljes dhe e detyron atë të shkojë në sistemin hidraulik.

POMPAT KRIJOJNE PRURJE- ATO NUK KRIJOJNE PRESION



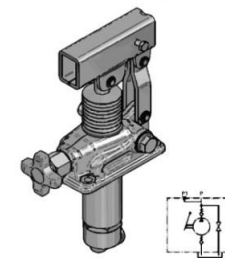
POMPAT HIDRAULIKE ME AKTIVIZIM MANUAL, për instalim në deponitëHK PAM 015 T

Cilësitë	
Materiali	Skatulla: Gizë Elementët e brendshëm: Çelik
Furnizohet së bashku me	Guarnicionet dhe set-in e vidave

Shënim	
Vlerat e presionit të valvolës shfryrëse (Relief Valve) duhet të rregjistrohen në varësi të sistemit ku instalohen	
Valvola shfryrëse e presionit (Relief Valve) mund të rregjistrohet në vlerat 20 deri në 300 Bar (për pompat me volum Vdh = 12 cm³)	
Valvola shfryrëse e presionit (Relief Valve) mund të rregjistrohet në vlerat 20 deri në 300 Bar (për pompat me volum Vdh = 25 cm³)	
Valvola shfryrëse e presionit (Relief Valve) mund të rregjistrohet në vlerat 20 deri në 250 Bar (për pompat me volum Vdh = 45 cm³)	
Vdh = Volumin e vajit që zhvendos pompa për dopio-korsë	
Presioni (30)* = presioni me forcën e dorës prej 30daN që aktivizohet me levën me gjatësi standarte	



HK PAM 014 T



Kodi	Filetat	Volumi Vdh (cm³)	Presioni maksimal (Bar)	Versioni	Presioni (30)* (Bar)	Pesha (kg)
HK PAM 015 1200	2 x 3/8" AG	12	380	me valvol drejtuese 4/3-pozicione	160	2.85
HK PAM 015 1202	2 x 3/8" AG	12	380	me Relief Valve dhe me valvol drejtuese 4/3-pozicione	160	3.00
HK PAM 015 2500	2 x 3/8" AG	25	350	me valvol drejtuese 4/3-pozicione	100	2.95
HK PAM 015 2502	2 x 3/8" AG	25	350	me Relief Valve dhe me valvol drejtuese 4/3-pozicione	100	3.10
HK PAM 015 4500	2 x 3/8" AG	45	280	me valvol drejtuese 4/3-pozicione	80	3.15
HK PAM 015 4502	2 x 3/8" AG	45	280	me Relief Valve dhe me valvol drejtuese 4/3-pozicione	80	3.30



EMC Engineering, Maintenance Center

EMC shpk eshte partner zyrtar i kompanise gjermane te hidraulikes dhe pneumatikes HANSA FLEX.

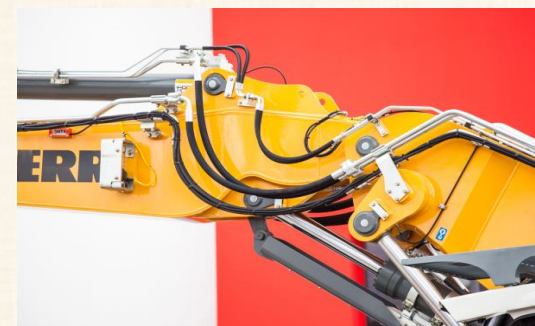
Hansa Flex nuk eshte kompani qe vetem tregeton produkte te sistemeve hidraulike dhe pneumatike.

HANSA FLEX eshte ZGJIDHJE

HANSA FLEX eshte STANDART

HANSA FLEX eshte nje dimension tjetër.

Nese zgjidhni Hansa Flex i keni dhene fund dyshimeve mebi cilesine. Çmimet? Shume te leverdisshme. Na kontaktoni.



SET-AKSESOR PER POMPAT ME AKTIVIZIM MANULAHK PAM DS

Cilësitë	1 guarnicion NBR
	4 bulona me kokë heksagonale M8 x 25
	2 bulona me kokë heksagonale M8 x 45
Përbërja e set-it	4 rondele M8

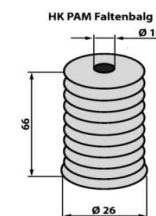


Kodi
HK PAM DS V7646

GOMINE MBROJTESE PER POMPAT HIDRAULIKE ME AKTIVIZIM MANUALHK PAM Faltenbalg

Cilësitë	
Përdorimi	Gominë për mbrojtjen e pistonit të pompës që aktivizohet manualisht

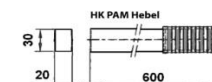
Kodi	Pesha
HK PAM 019 01 01	0.1



LEVE PER POMPAT HIDRAULIKE ME AKTIVIZIM MANUALHK PAM Hebel

Cilësitë	
Përdorimi	Levë për aktivizimin e pompave hidraulike manuale

Kodi	Pesha
HK PAM 029 0000	0.71



VIDE PER POMPAT HIDRAULIKE ME AKTIVIZIM MANUALHK PAM HR

Cilësitë	
Materiali	Plastik/ çelik
Përdorimi	Për pompat me aktivizim manual HK PAM (Instalim në depozitë)

Kodi	Pesha
HK PAM HR 0190102	0.1

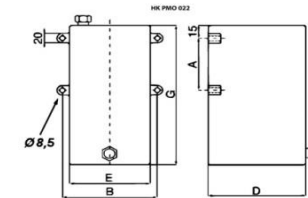
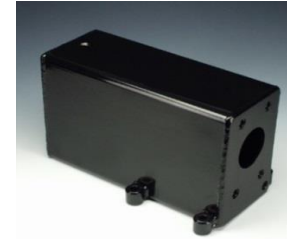


DEPOZITA PER POMPAT HIDRAULIKE ME AKTIVIZIM MANUALHK PM0 022

Cilësitë

Materiali	Çelik i lyster me bojë të zezë
Furnizohet së bashku me	Tubin e thithjes

Kodi	Volumi (litra)	A (mm)	B (mm)	D (mm)	E (mm)	G (mm)	Pesha
HK PM0 022 0001	1.0	90	120	150	100	120	2.0
HK PM0 022 0002	2.0	90	120	150	100	180	2.2
HK PM0 022 0003	3.0	90	120	150	100	247	2.5
HK PM0 022 0005	5.0	90	195	175	175	200	4.5
HK PM0 022 0007	7.0	90	195	175	175	269	5.4
HK PM0 022 0010	10.0	90	195	175	175	376	6.8



HANSA FLEX



EMC Engineering, Maintenance Center

Pikat e kuqe tregojne vendndodhjet e serviseve HANSA FLEX ne Gjermani.

HANSA FLEX eshte ne fakt ne te gjithë botën.

Nese jeni nje kompani qe ofroni sherbimet e riparimit dhe te mirembajtjes se makinerive dhe pajisjeve te punes na kontaktoni.

Ne do te kemi per Ju nje trajtim tjetër.

EMC shpk eshte nje kompani serioze qe respekton mareveshjet e arritura, qofshin ato te shkruara apo verbale.

EMC shpk e shikon konkurencen si nje proces pozitiv, sepse ajo sjell zhvillim.

Ne jemi te hapur te komunikojme me çdo kompani qe operon ne fushen tone.

Punonjesit e EMC shpk e kane te ndaluar te komantojne sherbimet e ofruara nga kompanite e tjera.

EMC shpk ha nje objektiv te qarte. Ajo deshiron qe te jete nje partner dinjitoz i Hansa Flex.

Na kontaktoni.

EMC shpk gjendet ne Rrashbull Durres, ne autostraden Tirane- Durres.

e.ndreu@emc.com.al ose +355 692044644

