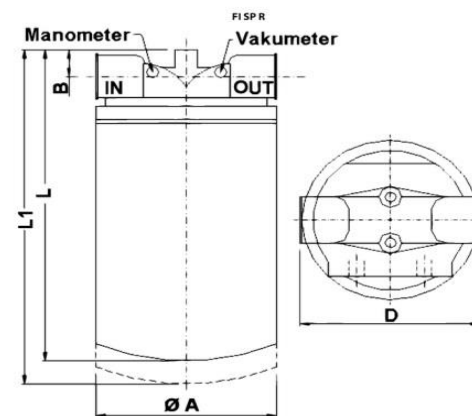


FILTRAT SPIN-ON (MONTIMI ME RROTULLIM)

FILTRAT SPIN-ON (MONTIMI ME RROTULLIM) PER NE LINJEN E RIKTHIMIT.....FI SP R 1

Cilësitë	
Dizenjo	Me valvol by-pass 1,75 bar
Temperatura maksimale	110 °C
Temperatura minimale	-25 °C
Materiali	Guarnicioni NBR ose FKM SH 90 (Viton)
Madhësia e rrjetës së filtrit	10 µm
Presioni maksimal i punës	Maksimumi 12 Bar



Përshkrim

Filtër Spin-on (montim me rrotullim) për instalimet në linjat hidraulike

Diferenca e presionit për elementët filtrues letër (P), maksimumi 4 bar

Diferenca e presionit për elementët filtrues inorganik (A), maksimumi 4 bar

Purjia maksimale e treguar (Qmax) i referohet vajit ISO VG 46 në temperaturën 50 °C kur $\Delta p_{tot} = 0.4$ bar

Shënim

Nëse ky tip filtri do të përdoret si filtër në linjën e thithjes, atëherë duhet përdorur koka tip FI SP S FK

Kodi	Sipërfaqja e filtrit (cm ²)	Materiali i filtrit	Lidhja në linjë	maksimale Q (litra/minut)	B (mm)	D (mm)	ØA (mm)	L (mm)	L1 (mm)	Pesha (kg)
FI SP R 48 A10 V G3/4	1900	inorganik	G 3/4"	48	22	95	96.0	180.0	200.0	1.0
FI SP R 55 P10 V G3/4	2240	organik	G 3/4"	55	22	95	96.0	180.0	200.0	1.0
FI SP R 53 A10 V G3/4	3160	inorganik	G 3/4"	53	22	95	96.0	248.0	268.0	1.3
FI SP R 58 P10 V G3/4	4140	organik	G 3/4"	58	22	95	96.0	248.0	268.0	1.3
FI SP R 110 A10 V G1 1/4	3950	inorganik	G 1.1/4"	110	30	133	129.0	241.0	266.0	2.2
FI SP R 130 P10 V G1 1/4	4300	organik	G 1.1/4"	130	30	133	129.0	241.0	266.0	2.2
FI SP R 115 A10 V G1 1/4	5390	inorganik	G 1.1/4"	115	30	133	129.0	286.0	311.0	2.3
FI SP R 150 P10 V G1 1/4	5760	organik	G 1.1/4"	150	30	133	129.0	286.0	311.0	2.3

HANSA/FLEX

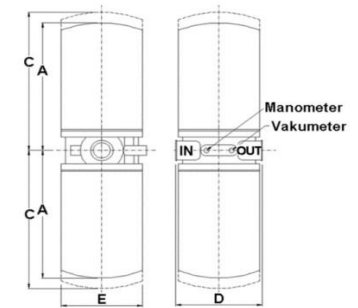


EMC Engineering, Maintenance Center

Filtrat tip Spin-On janë filtra ku ndërrohet elementi filtrues duke u rrotulluar pasi montohen me ane të filetave me strukturën perkatese. Pra koka e filtrit ose struktura ku montohet filtri është elidhur me linjën e sistemit hidraulik, ndërsa elementi filtrues është veç.

FILTRAT SPIN-ON (MONTIMI ME RROTULLIM) PER NE LINJEN E RIKTHIMIT.....FI SP R 2

Cilësitë	
Dizenjo	Filtër për montim në linjën e rikthimit, me valvol by-pass 1,75 bar, pa indikator bllokimi
Temperatura maksimale	110 °C
Temperatura minimale	-25 °C
Materiali	Guarnicioni NBR ose FKM SH 90 (Viton)
Madhësia e rrjetës së filtrit	10 µm
Presioni maksimal i punës	Maksimumi 12 Bar



Përshkrim

Filtër Spin-on (montim me rrotullim) për instalimet në linjat hidraulike
Diferenca e presionit për elementët filtrues letër (P), maksimumi 4 bar
Diferenca e presionit për elementët filtrues inorganik (A), maksimumi 4 bar
Prurja maksimale e treguar (Qmax) i referohet vajit ISO VG 46 në temperaturën 50 °C kur $\Delta p_{tot} = 0.4$ bar

Shënim

Nëse ky tip filtri do të përdoret si filtër në linjën e thithjes, atëherë duhet përdorur koka tip FI SP S FK

Kodi	Sipërfaqja e filtrit (cm ²)	Materiali i filtrit	Lidhja në linjë	Prurja maksimale Q (l/Min)	A (mm)	C (mm)	D (mm)	E (mm)	Pesha (kg)
FI SP R 215 A10 V G11/2	2 x 3160 cm ²	inorganic	G 1.1/2"	220	216	241	140	129	4.0
FI SP R 280 P10 V G11/2	2 x 4300 cm ²	organic	G 1.1/2"	282	216	241	140	129	4.0
FI SP R 250 A10 V G11/2	2 x 5390 cm ²	inorganic	G 1.1/2"	250	261	286	140	129	4.2
FI SP R 290 P10 V G11/2	2 x 5760 cm ²	organic	G 1.1/2"	293	261	286	140	129	4.2

HANSA FLEX



EMC Engineering, Maintenance Center

Vaji I ri hidraulik, I zbratur nga fuçia, ka një pastërti tipike të nivelit 23/21/18. Në rast se kemi një pompë që e ka prurjen 95 litra/minut, në këtë nivel të pastërtisë së vajit qarkullojnë, në komponentët e sistemit hidraulik, rreth 1587.573 kg parastërti në vit. Prandaj vaji hidraulik para se të futet në deponitë duhet filtruar. Rruga më e mirë për ta bërë këtë është që kur të futet vaji I ri në sistemin hidraulik, ky proces të bëhet duke e kaluar vajin nëpërmjet filtrit të linjës së rikthimit.

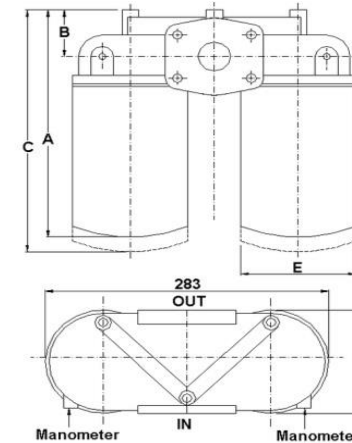
Asnjëherë nuk duhet të merren kampionet e vajit nga linjat e thithjes së vajit hidraulik apo në pjesë të tjera të sistemit hidraulik. Kampioni i vajit duhet të merret në linjën e rikthimit të vajit në deponitë, para portës së filtrit të rikthimit. Gjithashtu vaji duhet të merret në kohën kur ai disponon temperaturën e punës.

Nese deshironi te beheni teknik profesionist, atehere kontaktoni EMC shpk. e.ndreu@emc.com.a! ☎ +355 692044644

FILTRAT SPIN-ON (MONTIMI ME RROTULLIM) PER NE LINJEN E RIKTHIMIT.....FI SP R 3

Cilësitë

Dizenjo	Filtër për montim në linjën e rikthimit, me valvol by-pass 1,75 bar, pa indikator bllokimi
Temperatura maksimale	110 °C
Temperatura minimale	-25 °C
Materiali	Guarnicioni NBR ose FKM SH 90 (Viton)
Madhësia e rrjetës së filtrit	10 µm
Presioni maksimal i punës	Maksimumi 12 Bar



Përshkrim

Filtër Spin-on (montim me rrotullim) për instalimet në linjat hidraulike
 Diferenca e presionit për elementët filtrues letër (P), maksimumi 4 bar
 Diferenca e presionit për elementët filtrues inorganik (A), maksimumi 4 bar
 Prurja maksimale e treguar (Qmax) i referohet vajit ISO VG 46 në temperaturën 50 °C kur $\Delta p_{tot} = 0.4$ bar

Shënim

Nëse ky tip filtri do të përdoret si filtër në linjën e thithjes, atëherë duhet përdorur koka tip FI SP S FK

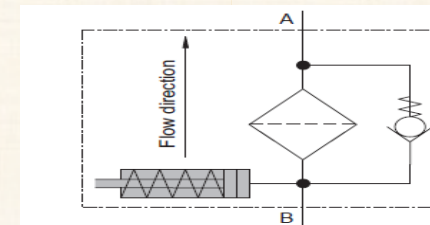
Kodi	Sipërfaqja e filtrit	Materiali i filtrit	Lidhja në linjë	Prurja maksimale Q (L/Min)	A (mm)	B (mm)	C (mm)	D (mm)	E (mm)	Pesha (kg)
FI SP R 220 A10 V G11/2	2 x 3950 cm ²	inorganik	G 1.1/2"	220	265	47	290	130	129	5.4
FI SP R 282 P10 V G11/2	2 x 4300 cm ²	organik	G 1.1/2"	282	265	47	290	130	129	5.4
FI SP R 220 A10 V SAE112	2 x 3950 cm ²	inorganik	1.1/2" SAE 3000 PSI/M	220	265	47	290	130	129	5.4
FI SP R 282 P10 V SAE112	2 x 4300 cm ²	organik	1.1/2" SAE 3000 PSI/M	282	265	47	290	130	129	5.4
FI SP R 255 A10 V G11/2	2 x 5390 cm ²	inorganik	G 1.1/2"	250	310	47	335	130	129	5.6
FI SP R 293 P10 V G11/2	2 x 5760 cm ²	organik	G 1.1/2"	293	310	47	335	130	129	5.4
FI SP R 255 A10 V SAE112	2 x 5390 cm ²	inorganik	1.1/2" SAE 3000 PSI/M	250	310	47	335	130	129	5.6
FI SP R 293 P10 V SAE112	2 x 5760 cm ²	organik	1.1/2" SAE 3000 PSI/M	293	310	47	335	130	129	5.6

HANSA FLEX



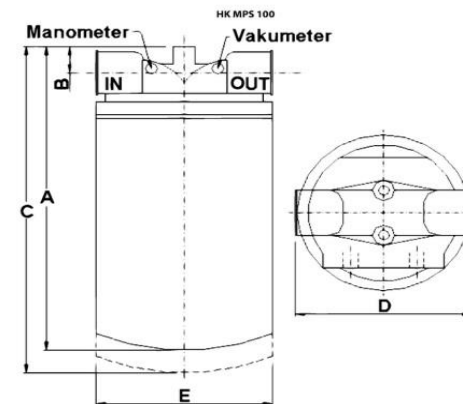
EMC Engineering, Maintenance Center

Është e rëndësishme që efektiviteti i një filtri të kontrollohet prej treguesve të ndotjes. Ndotja e një filtri matet nga rënia e presionit. Sa më shumë të rritet ndotja aq më shumë rritet edhe presioni i vajit në kokën e filtrit. Ky presion vepron mbi sustën e një pistonit. Sa më shumë të rritet presioni aq më shumë e shtyn pistonin dhe më tej sustën. Ekzistojnë metoda të ndryshme të leximit. Lëvizja e pistonit mund të jetë e dukshme me sy ose mund të konvertohet në një indikator elektrik ose optik me anë të kontakteve elektrike.



FILTRAT SPIN-ON (MONTIMI ME RRROTULLIM) PER NE LINJEN E RIKTHIMIT.....HK MPS 1

Cilësitë	
Dizenjo	Filtër për montim në linjën e rikthimit, me valvol by-pass 1,75 bar, pa indikator bllokimi.
Temperatura maksimale	110 °C
Temperatura minimale	-25 °C
Materiali	Koka e filtrit, Alumin. Guarnicioni NBR
Madhësia e rrjetës së filtrit	10 µm
Presioni maksimal i punës	Maksimumi 12 Bar



Përshkrim	
Filtër Spin-on (montim me rrotullim) për instalimet në linjat hidraulike	
Diferenca e presionit për elementët filtrues letër (P), maksimumi 4 bar	
Diferenca e presionit për elementët filtrues inorganik (A), maksimumi 4 bar	
Prurja maksimale e treguar (Qmax) i referohet vajit ISO VG 46 në temperaturën 50 °C kur Δptot = 0.4 bar	

Shënim	
Nëse ky tip filtri do të përdoret si filtër në linjën e thithjes, atëherë duhet përdorur koka tip FI SP S FK	
Filtrat me pjesën e fundit të kodit A10, janë me material inorganik (10 µm), filtrim absolut	
Filtrat me pjesën e fundit të kodit P10, janë me material organik (10 µm), filtrim nominal	
Prurje maksimale nëse përdoren në thithje	

Kodi	Sipërfaqja e filtrit	Madhësia e rrjetës së filtrimit (µm)	Lidhja në linjë	Prurja maksimale Q (L/Min)	A (mm)	B (mm)	C (mm)	D (mm)	E (mm)	Pesha (kg)
HK MPS 050 RG1 A10	1900	10.0	G 3/4"	48	180	22	200	95	96	1.0
HK MPS 050 RG1 P10	2240	10.0	G 3/4"	56	180	22	200	95	96	1.0
HK MPS 070 RG1 A10	3160	10.0	G 3/4"	53	248	22	268	95	96	1.3
HK MPS 070 RG1 P10	4140	10.0	G 3/4"	65	248	22	268	95	96	1.3
HK MPS 100 RG1 A10	3950	10.0	G 1.1/4"	110	241	30	286	133	129	2.2
HK MPS 100 RG1 P10	4300	10.0	G 1.1/4"	149	241	30	286	133	129	2.2
HK MPS 150 RG1 A10	5390	10.0	G 1.1/4"	115	286	30	311	133	129	2.3
HK MPS 150 RG1 P10	5760	10.0	G 1.1/4"	156	286	30	311	133	129	2.3

HANSA FLEX

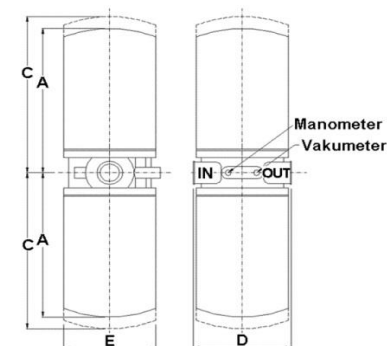
HANSA FLEX

FILTRAT SPIN-ON (MONTIMI ME RROTULLIM) PER NE LINJEN E RIKTHIMIT.....HK MPS 2

Cilësitë	
Dizenjo	Filtër për montim në linjën e rikthimit, me valvol by-pass 1,75 bar, pa indikator bllokimi.
Temperatura maksimale	110 °C
Temperatura minimale	-25 °C
Materiali	Koka e filtrit, Alumin. Guarnicioni NBR
Madhësia e rrjetës së filtrit	10 µm
Presioni maksimal i punës	Maksimumi 12 Bar



Përshkrim	
Filtër Spin-on (montim me rrotullim) për instalimet në linjat hidraulike	
Diferenca e presionit për elementët filtrues letër (P), maksimumi 4 bar	
Diferenca e presionit për elementët filtrues inorganik (A), maksimumi 4 bar	
Prurja maksimale e treguar (Qmax) i referohet vajit ISO VG 46 në temperaturën 50 °C kur $\Delta p_{tot} = 0.4$ bar	



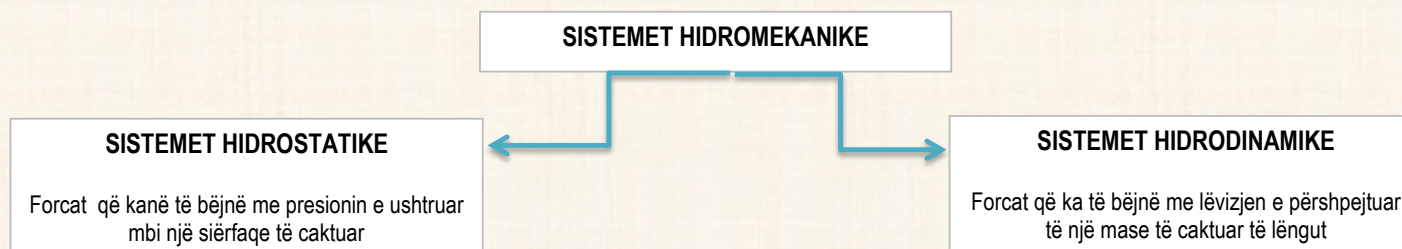
Shënim	
Nëse ky tip filtri do të përdoret si filtër në linjën e thithjes, atëherë duhet përdorur koka tip FI SP S FK	
Filtrat me pjesën e fundit të kodit A10, janë me material inorganik (10 µm), filtrim absolut	
Filtrat me pjesën e fundit të kodit P10, janë me material organik (10 µm), filtrim nominal	
Prurje maksimale nëse përdoren në thithje	

Kodi	Sipërfaqja e filtrit	Lidhja në linjë	Prurja maksimale Q (litra/minut)	A (mm)	C (mm)	D (mm)	E (mm)	Pesha (kg)
HK MPS 200 RG1 A10	2 x 3160 cm ²	G 1.1/2"	220	216	241	140	129	4.0
HK MPS 200 RG1 P10	2 x 4300 cm ²	G 1.1/2"	282	216	241	140	129	4.0
HK MPS 250 RG1 A10	2 x 5390 cm ²	G 1.1/2"	250	261	286	140	129	4.2

HANSA FLEX

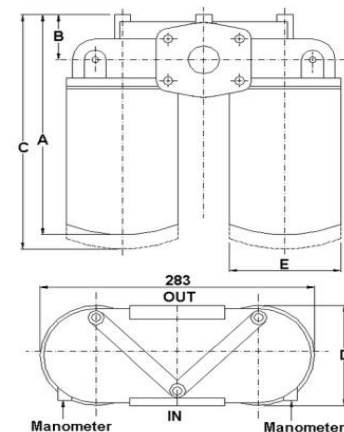


EMC Engineering, Maintenance Center



FILTRAT SPIN-ON (MONTIMI ME RROTULLIM) PER NE LINJEN E RIKTHIMITHK MPS 3

Cilësitë	
Dizenjo	Filtër për montim në linjën e rikthimit, me valvol by-pass 1,75 bar, pa indikator bllokimi.
Temperatura maksimale	110 °C
Temperatura minimale	-25 °C
Materiali	Koka e filtrit, Alumin. Guarnicioni NBR
Madhësia e rrjetës së filtrit	10 µm
Presioni maksimal i punës	Maksimumi 12 Bar



Përshkrim	
Filtër Spin-on (montim me rrotullim) për instalimet në linjat hidraulike	
Diferenca e presionit për elementët filtrues letër (P), maksimumi 4 bar	
Diferenca e presionit për elementët filtrues inorganik (A), maksimumi 4 bar	
Prurja maksimale e treguar (Qmax) i referohet vajit ISO VG 46 në temperaturën 50 °C kur Δptot = 0.4 bar	

Shënim	
Nëse ky tip filtri do të përdoret si filtër në linjën e thithjes, atëherë duhet përdorur koka tip FI SP S FK	
Filtrat me pjesën e fundit të kodit A10, janë me material inorganik (10 µm), filtrim absolut	
Filtrat me pjesën e fundit të kodit P10, janë me material organik (10 µm), filtrim nominal	
Prurje maksimale nëse përdoren në thithje	

Kodi	Sipërfaqja e filtrit	Madhësia e rrjetës së filtrimit (µm)	Materiali i filtrit	Lidhja në linjë	Prurja maksimale Q (litra/minut)	A (mm)	B (mm)	C (mm)	D (mm)	E (mm)	Pesha (kg)
HK MPS 300 RG1 P10	2 x 4300 cm2	10.0	organik	G 1.1/2"	282	265	47	290	130	129	5.4
HK MPS 350 RG1 A10	2 x 5390 cm2	10.0	inorganik	G 1.1/2"	250	310	47	335	130	129	5.6
HK MPS 350 RG1 P10	2 x 5760 cm2	10.0	organik	G 1.1/2"	293	310	47	335	130	129	5.6



EMC Engineering, Maintenance Center

A dini te identifikoni komponentet hidraulike? Ju qe mirembani dhe riparoni impiantet, makinerite ose pajisjet industriale, ballfaqoheni çdo dite me nevojën e nderimit te komponenteve te ndryshem te ketyre aseteve.

Ju tashme e dini qe nese duhet nderruar, pjesa duhet siguruar.

Per t'a siguruar duhet blere.

Per t'a blere duhet t'a identifikoni dhe ta pershkrui komponentin ne ate menyre qe tekniket e tjere qe merren me tregetin e pjeseve te kembimit te kuptojne se per çfare behet fjale.

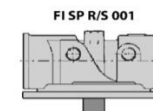
Nese Ju beni pjese tek tekniket qe identifikimin e bejne me "DUA NJE SI KJO", atehere ju duhet te merrni seriozisht impenjimin per t'u trajnuar. Eshte shume e rendesishme.

KOKAT PER FILTRAT SPIN-ON (MONTIMI ME RROTULLIM)

KOKAT PER FILTRAT SPIN-ON (MONTIMI ME RROTULLIM) PER NE LINJEN E RIKTHIMIT.....FI SP R/S FK

Cilësitë	
Materiali	Alumin

Përshkrim	
Me këto koka, filtrat Spin-On (montim me rrotullim), mund të përdoren në linjat e rikthimit (R) ose në linjat e thithjes (S)	
Presioni i nevojshëm për hapjen e valvolës by-pass, për filtrat në linjat e rikthimit është 1,75 Bar	
Presioni i nevojshëm për hapjen e valvolës by-pass, për filtrat në linjat e thithjes është 0,3 Bar	



Kodi	Për filtër tip	Lidhja në linjë	Versioni	Pesha (kg)
FI SP R FK 001 G3/4	FI SP R 1 (R) me lidhje G 3/4"	G 3/4"	Filtër në linjën e rikthimit	0.36
FI SP R FK 001 G11/4	FI SP R 1 (R) me lidhje G 1 1/4"	G 1.1/4"	Filtër në linjën e rikthimit	1.00
FI SP R FK 002 G11/2	FI SP R 2 (R) me lidhje G 1 1/2"	G 1.1/2"	Filtër në linjën e rikthimit	1.22
FI SP R FK 003 G11/2	FI SP R 3 (R) me lidhje G 1 1/2"	G 1.1/2"	Filtër në linjën e rikthimit	2.86
FI SP R FK 003 SAE11/2	FI SP R 3 (R) me lidhje SAE 1 1/2"	1.1/2" SAE 3000 PSI/M	Filtër në linjën e rikthimit	2.86
FI SP S FK 001 G3/4	FI SP R 1 (S) me lidhje G 3/4"	G 3/4"	Filtër në linjën e thithjes	0.36
FI SP S FK 001 G11/4	FI SP R 1 (S) me lidhje G 1 1/4"	G 1.1/4"	Filtër në linjën e thithjes	0.50
FI SP S FK 002 G11/2	FI SP R 2 (S) me lidhje G 1 1/2"	G 1.1/2"	Filtër në linjën e thithjes	1.22
FI SP S FK 003 G11/2	FI SP R 3 (S) me lidhje G 1 1/2"	G 1.1/2"	Filtër në linjën e thithjes	2.86
FI SP S FK 003 SAE11/2	FI SP R 3 (S) me lidhje SAE 1 1/2"	1.1/2" SAE 3000 PSI/M	Filtër në linjën e thithjes	2.86



**EMC Engineering,
Maintenance Center**

Bazuar në tabelën 1.2 shihet se me një filtrim i nivelit 10 mikron me një efikasitet 99% ($\beta_{10} \geq 100$) mund të arrihet niveli i pastërtisë ISO 18/16/13. Kjo do të thotë se nëse në sistemin hidraulik nuk disponohet një filtër i klasit 10 mikron absolut, është e vështirë të arrihet niveli i kërkuar i pastërtisë ISO 18/16/13, pavarësisht se sa herë e ndërtoni filtrin. Nëse nga kontrolli i filtrimit rezulton se niveli i filtrimit nuk arrihet në sistem atëherë duhet të merren masa për të arritur nivelin e rekomanduar të pastërtisë së vajit.

Kujdes!

Mos e ndërtoni automatikisht një filtër në sistemin hidraulik me një filtër më të imët. Rekomandimet për llojin e filtrave je pen nga kompania prodhuese e makinerisë hidraulike. Vendosija e filtrave më të imët mund të rrisë presionin e rrjedhjes së vajit dhe për pasojë mund të shkatërrojë elementin filtrues. Ndaj verifikoni rekomandimet e prodhuesit dhe qëndrojeni besnik atyre.

PASTRIMI I VAJIT HIDRAULIK

Hapi i mëtejshëm është ndërrimi i filtrave në sistemin hidraulik. Mirë është që para ndërrimit të filtrave të bëhet një kontroll i pranisë së grimcave në vajin hidraulik. Nëse grimcat në vajin hidraulik janë më shumë se niveli i rekomanduar për sistemin hidraulik, vaji duhet pastruar. Ky proces realizohet duke qarkulluar vajin në rezervuar nëpërmjet një pajisjeje të jashtëme filtruese deri sa vaji të arrijë nivelin e rekomanduar të pastërtisë. Kjo pajisje quhet.....

I ndëruar teknik i mirembajtjes!

Ne keto katalogje te produkteve te HANSA FLEX ne kemi futur shume informacione te tjera per t'ju treguar juve se dikush eshte duke studiuar seriozisht sistemet hidromekanike . Ky dikush eshte EMC shpk.

EMC shpk i eshte dedikuar ofrimin te sherbimeve te mirembajtjes se impianteve, makinerive dhe pajisjeve industriale. Ne dime rradhen e punes, ne dime se si behet puna, ne kemi partneret dhe lidhjet e duhura per te garantuar produktin me te mire.

KOKAT PER FILTRAT SPIN-ON (MONTIMI ME RROTULLIM) PER NE LINJEN E RIKTHIMITFI MPS R/S

Cilësitë	
Materiali	Alumin

Përshkrim	
Me këto koka, filtrat Spin-On (montim me rrotullim), mund të përdoren në linjat e rikthimit (R) ose në linjat e thithjes (S)	
Presioni i nevojshëm për hapjen e valvolës by-pass, për filtrat në linjat e rikthimit është 1,75 Bar	
Presioni i nevojshëm për hapjen e valvolës by-pass, për filtrat në linjat e thithjes është 0,3 Bar	



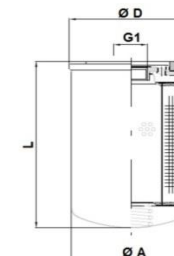
Kodi	Lidhja në linjë	Për filtrat tip MPS	Versioni	Pesha (kg)
HK MPS 050 070 RG1	G 3/4"	050-070	Filtër në linjën e rikthimit	0.36
HK MPS 100 150 RG1	G 1.1/4"	100-150	Filtër në linjën e rikthimit	1.00
HK MPS 200 250 RG1	G 1.1/2"	200-250	Filtër në linjën e rikthimit	1.22
HK MPS 300 350 RG1	G 1.1/2"	300-350	Filtër në linjën e rikthimit	2.86
HK MPS 050 070 SG1	G 3/4"	050-070	Filtër në linjën e thithjes	0.36
HK MPS 100 150 SG1	G 1.1/4"	100-150	Filtër në linjën e thithjes	1.00
HK MPS 200 250 SG1	G 1.1/2"	200-250	Filtër në linjën e thithjes	1.22
HK MPS 300 350 SF1	1.1/2" SAE 3000 PSI/M	300-350	Filtër në linjën e thithjes	2.86

HANSA FLEX

ELEMENTET FILTRUES TE FILTRAVE SPIN-ON (MONTIM ME RROTULLIM)

ELEMENTET FILTRUES TE FILTRAVE SPIN-ON (MONTIM ME RROTULLIM).....FI SP E E

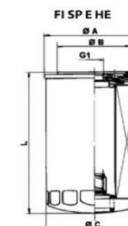
Cilësitë	
Karakteristika të veçanta	Rënia e presionin Δp maksimumi 4 Bar
Temperatura maksimale	120 °C
Temperatura minimale	-25 °C
Materiali	Guarnicioni NBR
Presioni maksimal i punës	12 Bar
Përdoret në filtrat	Për filtrat FI SP R 1, FI SP R 2, FI SP R 3



Kodi	Sipërfaqja e filtrit (cm ²)	Madhësia e rrjetës së elementit filtrues (µm)	Prurja maksimale Q (litra/minut)	Materiali i filtrit	Per filtër tip	G1	ØA (mm)	ØB (mm)	L (mm)	Pesha (kg)
FI SP E E 0050 P25	2419	10.0	100	organik	FI SP R 53, 58	G 3/4"	95.0	96.0	147.0	0.40

ELEMENTET FILTRUES TE FILTRAVE SPIN-ON (MONTIM ME RROTULLIM).....FI SP E HE

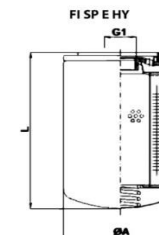
Cilësitë	
Temperatura maksimale	120 °C
Temperatura minimale	-25 °C
Materiali	Guarnicioni NBR
Presioni maksimal i punës	12 Bar



Kodi	Madhësia e rrjetës së elementit filtrues (µm)	Materiali i filtrit	G1	ØA (mm)	ØB (mm)	ØC (mm)	L (mm)	Pesha (kg)
FI SP E HE 0260 P15	15.0	organik	1.1/8"-12 UNF	110.0	93.0	107.9	260.9	1.18

ELEMENTET FILTRUES TE FILTRAVE SPIN-ON (MONTIM ME RROTULLIM).....FI SP E HY

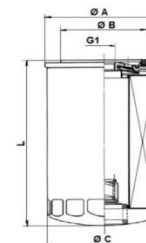
Cilësitë	
Temperatura maksimale	120 °C
Temperatura minimale	-25 °C
Materiali	Guarnicioni NBR
Presioni maksimal i punës	4 Bar



Kodi	Sipërfaqja e filtrit (cm²)	Madhësia e rrjetës së elementit filtrues (µm)	Materiali i filtrit	G1	ØA (mm)	L (mm)	Pesha (kg)
FI SP E HY 0020 P25	5078	25.0	organik	G 1.1/4"	129.0	182.0	0.50

ELEMENTET FILTRUES TE FILTRAVE SPIN-ON (MONTIM ME RROTULLIM).....FI SP E MA

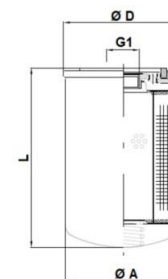
Cilësitë	
Temperatura maksimale	120 °C
Temperatura minimale	-25 °C
Materiali	Guarnicioni NBR
Presioni maksimal i punës	12 Bar



Kodi	Madhësia e rrjetës së elementit filtrues (µm)	Materiali i filtrit	G1	ØA (mm)	ØB (mm)	ØC (mm)	L (mm)	Pesha (kg)
FI SP E MA 0004 P20	20.0	organik	1.1/8" -16 UN	108.0	93.0	103.0	261.0	0.42

ELEMENTET FILTRUES TE FILTRAVE SPIN-ON (MONTIM ME RROTULLIM).....FI SP E MP

Cilësitë	
Karakteristika të veçanta	Rënia e presionin Δp maksimumi 4 Bar
Temperatura maksimale	120 °C
Temperatura minimale	-25 °C
Materiali	Guarnicioni NBR
Presioni maksimal i punës	12 Bar
Përdoret në filtrat	Për filtrat FI SP R 1, FI SP R 2, FI SP R 3

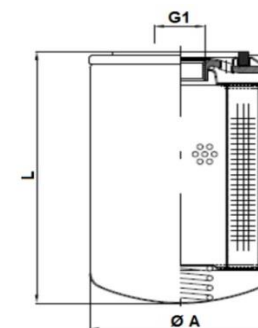


Kodi	Sipërfaqja e filtrit (cm ²)	Madhësia e rrjetës së elementit filtrues (µm)	Prurja maksimale Q (litra/minut)	Materiali i filtrit	Per filtër tip	G1	ØA (mm)	ØD (mm)	L (mm)	Pesha (kg)
FI SP E MP 0147 A10	2419	10.0	100	inorganik	FI SP R 48, 55	G 3/4"	95.0	96.0	147.0	0.70
FI SP E MP 0147 P10	2419	10.0	100	organik	FI SP R 48, 55	G 3/4"	95.0	96.0	147.0	0.60
FI SP E MP 0213 A03	3975	3.0	100	inorganik	FI SP R 53, 58	G 3/4"	96.0	97.0	213.0	0.93
FI SP E MP 0213 A06	3975	6.0	100	inorganik	FI SP R 53, 58	G 3/4"	96.0	97.0	213.0	0.90
FI SP E MP 0213 A10	3975	10.0	100	inorganik	FI SP R 53, 58	G 3/4"	96.0	97.0	213.0	0.90
FI SP E MP 0213 P10	3975	10.0	100	organik	FI SP R 53, 58	G 3/4"	96.0	97.0	213.0	0.80
FI SP E MP 0210 P25	3875	25.0	100	organik	FI SP R 53, 58	G 3/4"	96.0	97.0	213.0	0.80
FI SP E MP 0182 A10	5076	10.0	300	inorganik	FI SP R 110, 130, 215, 280, 220, 282	G 1.1/4"	129.0	130.0	182.0	1.30
FI SP E MP 0182 P10	5076	10.0	300	organik	FI SP R 110, 130, 215, 280, 220, 282	G 1.1/4"	129.0	130.0	182.0	1.20
FI SP E MP 0228 A06	6358	6.0	300	inorganik	FI SP R 115, 150, 250, 290, 255, 293	G 1.1/4"	129.0	130.0	228.0	1.47
FI SP E MP 0228 A10	6358	10.0	300	inorganik	FI SP R 115, 150, 250, 290, 255, 293	G 1.1/4"	129.0	130.0	228.0	1.47
FI SP E MP 0228 P10	6732	10.0	300	organik	FI SP R 115, 150, 250, 290, 255, 293	G 1.1/4"	129.0	130.0	228.0	1.36

HANSA FLEX

ELEMENTET FILTRUES TE FILTRAVE SPIN-ON (MONTIM ME RROTULLIM).....FI SP E MP

Cilësitë	
Temperatura maksimale	120 °C
Temperatura minimale	-25 °C
Materiali	Guarnicioni NBR
Presioni maksimal i punës	4 Bar



Kodi	Sipërfaqja e filtrit (cm ²)	Madhësia e rrjetës së elementit filtrues (µm)	Materiali i filtrit	G1	ØA (mm)	L (mm)	Pesha (kg)
FI SP E SO 0010 M60	2992	60.0	wire mesh	G 1.1/4" -11	129.0	228.0	0.65
FI SP E SO 0010 P25	6732	25.0	organik	M 42 x 2	129.0	228.0	0.65