

**BSP- METRIKE**

**HANSA FLEX**

Cilësitë	
Lidhja 1	Me fileta të brendshme cilindrike BSP
Forma e izolimit 1	Me unazë izoluese
Lidhja 2	Dado me fileta METRIKE
Forma e izolimit 2	Me kokë konike me kënd 24°
Dizenjo	Rakord për lidhjen e manometrave
Furnizohet	Së bashku me unazën izoluese
Materiali	Çelik
Sipërfaqja	E elektro- galvanizuar

Kodi	Ø d2 (mm)	Seria	G1	i (mm)	L1 (mm)	Presioni i punës (Bar)	Për tub me diametër të jashtëm Ø (mm)	Çelësi për montim SW	Çelësi për montim S1	Guarnic. O-Ring
MVO NW 04 L	6	L	G 1/4" -19	14.5	36.5	PN 315	6	19	14	4.0 x 1.5
MVO NW 06 L	8	L	G 1/4" -19	14.5	36.5	PN 315	8	19	17	6.0 x 1.5
MVO NW 08 L	10	L	G 1/4" -19	14.5	36.0	PN 315	10	19	19	7.5 x 1.5
MVO NW 10 L	12	L	G 1/4" -19	14.5	37.5	PN 315	12	19	22	9.0 x 1.5
MVO NW 03 S 1/4	6	S	G 1/4" -19	14.5	35.5	PN 630	6	19	17	4.0 x 1.5
MVO NW 03 S	6	S	G 1/2" -14	20.0	43.5	PN 630	6	27	17	4.0 x 1.5
MVO NW 04 S 1/4	8	S	G 1/4" -19	14.5	35.5	PN 630	8	19	19	6.0 x 1.5
MVO NW 04 S	8	S	G 1/2" -14	20.0	43.0	PN 630	8	27	19	6.0 x 1.5
MVO NW 06 S 1/4	10	S	G 1/4" -19	14.5	36.0	PN 630	10	19	22	7.5 x 1.5
MVO NW 06 S	10	S	G 1/2" -14	20.0	45.0	PN 630	10	27	22	7.5 x 1.5
MVO NW 08 S 1/4	12	S	G 1/4" -19	14.5	39.0	PN 630	12	19	24	9.0 x 1.5
MVO NW 08 S	12	S	G 1/2" -14	20.0	44.5	PN 630	12	27	24	9.0 x 1.5



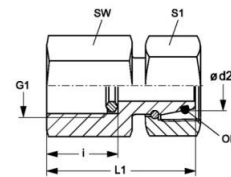
**Engineering, Maintenance Center**

Nëse ju jeni përpara një makinerie me sistem hidraulik rakorderitë aty mund të jenë të një apo disa standarteve të mëposhtëme:

- METRIKE .....(Standart europian)
- METRIKE FRANCEZE .....(Standart europian)
- BSP .....(Standarti Anglez)
- JIC .....(Standart amerikan)
- ORFS .....(Standart amerikan)
- NPT .....(Standart amerikan)
- JIS KOMATSU .....(Standart japonez)
- JIS TOYOTA .....(Standart japonez)
- FLLANXHA SAE .....(Standart amerikan)
- FLLANXHA CAT .....(Standart amerikan)
- FLLANXHA CETOP .....(Standart europian)

RAKORDERITE PER LIDHJET E MANOMETRAVE, të drejta..... MVO VA

<b>Cilësitë</b>	
Lidhja 1	Me fileta të brendshme cilindrike BSP
Forma e izolimit 1	Me unazë izoluese
Lidhja 2	Dado me fileta METRIKE
Forma e izolimit 2	Me kokë konike me kënd 24°
Dizenjo	Rakord për lidhjen e manometrave
Furnizohet	Së bashku me unazën izoluese
Materiali	Inoks

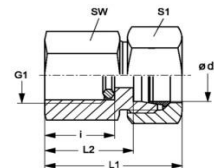


**BSP- METRIKE**

Kodi	Ø d2 (mm)	Seria	G1	i (mm)	L1 (mm)	Presioni i punës (Bar)	Për tub me diametër të jashtëm Ø (mm)	Çelësi për montim SW	Çelësi për montim S1	Guarnicio ni O-Ring
MVO NW 04 L VA	6	L	G 1/4" -19	14.5	36.5	PN 315	6	19	14	4.0 x 1.5
MVO NW 06 L VA	8	L	G 1/4" -19	14.5	36.5	PN 315	8	19	19	6.0 x 1.5
MVO NW 08 L VA	10	L	G 1/4" -19	14.5	36.0	PN 315	10	19	19	7.5 x 1.5
MVO NW 10 L VA	12	L	G 1/4" -19	14.5	37.5	PN 315	12	19	22	9.0 x 1.5
MVO NW 03 S 1/4VA	6	S	G 1/4" -19	14.5	43.5	PN 630	6	27	17	4.0 x 1.5
MVO NW 03 S VA	6	S	G 1/2" -14	20.0	43.5	PN 630	6	27	17	4.0 x 1.5
MVO NW 04 S 1/4VA	8	S	G 1/4" -19	14.5	43.0	PN 630	8	27	19	6.0 x 1.5
MVO NW 04 S VA	8	S	G 1/2" -14	20.0	43.0	PN 630	8	27	19	6.0 x 1.5
MVO NW 06 S 1/4 VA	10	S	G 1/4" -19	14.5	45.0	PN 630	10	27	22	7.5 x 1.5
MVO NW 06 S VA	10	S	G 1/2" -14	20.0	45.0	PN 630	10	27	22	7.5 x 1.5
MVO NW 08 S 1/4 VA	12	S	G 1/4" -19	14.5	44.5	PN 630	12	27	24	9.0 x 1.5
MVO NW 08 S VA	12	S	G 1/2" -14	20.0	44.5	PN 630	12	27	24	9.0 x 1.5

RAKORDERITE PER LIDHJET E MANOMETRAVE, të drejta..... MVR

<b>Cilësitë</b>	
Lidhja 1	Me fileta të brendshme cilindrike BSP
Forma e izolimit 1	Me unazë izoluese
Lidhja 2	Me fileta të jashtëme METRIKE
Forma e izolimit 2	Me fole konike me kënd 24°
Dizenjo	Rakord për lidhjen e manometrave
Furnizohet	Së bashku me unazën izoluese
Materiali	Çelik
Sipërfaqja	E elektro- galvanizuar



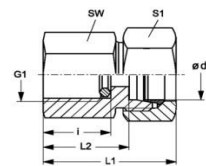
**BSP- METRIKE**

Kodi	Ø d2 (mm)	Seria	G1	i (mm)	L1 (mm)	L2 (mm)	Presioni i punës (Bar)	Çelësi për montim SW	Çelësi për montim S1
MVR 04 LL	4	LL	G 1/4" -19	14.5	33	23.0	PN 100	19	10
MVR NW 04 HL	6	L	G 1/4" -19	14.5	37	22.0	PN 315	19	14
MVR NW 06 HL	8	L	G 1/4" -19	14.5	37	22.0	PN 315	19	17
MVR NW 08 HL	10	L	G 1/4" -19	14.5	38	23.0	PN 315	19	19
MVR NW 10 HL	12	L	G 1/4" -19	14.5	38	23.0	PN 315	19	22
MVR NW 03 HS	6	S	G 1/2" -14	20.0	46	31.0	PN 630	27	17
MVR NW 04 HS	8	S	G 1/2" -14	20.0	46	31.0	PN 630	27	19
MVR NW 06 HS	10	S	G 1/2" -14	20.0	47	30.5	PN 630	27	22
MVR NW 08 HS	12	S	G 1/2" -14	20.0	47	30.5	PN 630	27	24

**HANSA FLEX**

RAKORDERITE PER LIDHJET E MANOMETRAVE, të drejta..... MVR MG

<b>Cilësitë</b>	
Lidhja 1	Me fileta të brendshme cilindrike BSP
Forma e izolimit 1	Me unazë izoluese
Lidhja 2	Me fileta të jashtëme METRIKE
Forma e izolimit 2	Me fole konike me kënd 24°
Dizenjo	Rakord për lidhjen e manometrave
Furnizohet	Së bashku me unazën izoluese
Materiali	Bronz

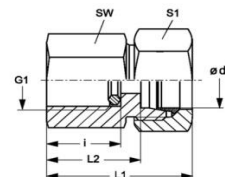


**BSP- METRIKE**

Kodi	Ø d2 (mm)	Seria	G1	i (mm)	L1 (mm)	L2 (mm)	Presioni i punës (Bar)	Çelësi për montim SW	Çelësi për montim S1
MVR NW 04 HL MG	6	L	G 1/4" -19	14.5	37	22.0	PN 315	19	14
MVR NW 06 HL MG	8	L	G 1/4" -19	14.5	37	22.0	PN 315	19	17
MVR NW 08 HL MG	10	L	G 1/4" -19	14.5	38	23.0	PN 315	19	19
MVR NW 10 HL MG	12	L	G 1/4" -19	14.5	38	23.0	PN 315	19	22
MVR NW 03 HS MG	6	S	G 1/2" -14	20.0	46	31.0	PN 630	27	17
MVR NW 04 HS MG	8	S	G 1/2" -14	20.0	46	31.0	PN 630	27	19
MVR NW 06 HS MG	10	S	G 1/2" -14	20.0	47	30.5	PN 630	27	22
MVR NW 08 HS MG	12	S	G 1/2" -14	20.0	47	30.5	PN 630	27	24

RAKORDERITE PER LIDHJET E MANOMETRAVE, të drejta..... MVR VA

<b>Cilësitë</b>	
Lidhja 1	Me fileta të brendshme cilindrike BSP
Forma e izolimit 1	Me unazë izoluese
Lidhja 2	Me fileta të jashtëme METRIKE
Forma e izolimit 2	Me fole konike me kënd 24°
Dizenjo	Rakord për lidhjen e manometrave
Furnizohet	Së bashku me unazën izoluese
Materiali	Inoks



**BSP- METRIKE**

Kodi	Ø d2 (mm)	Seria	G1	i (mm)	L1 (mm)	L2 (mm)	Presioni i punës (Bar)	Çelësi për montim SW	Çelësi për montim S1
MVR NW 04 HL VA	6	L	G 1/4" -19	14.5	37	22.0	PN 315	19	14
MVRNW04HL1/2VA	6	L	G 1/2" -14	20.0	46	29.0	PN 315	27	14
MVR NW 06 HL VA	8	L	G 1/4" -19	14.5	37	22.0	PN 315	19	17
MVRNW06HL1/2VA	8	L	G 1/2" -14	20.0	46	29.0	PN 315	27	17
MVR NW 08 HL VA	10	L	G 1/4" -19	14.5	38	23.0	PN 315	19	19
MVRNW08HL1/2VA	10	L	G 1/2" -14	20.0	47	29.5	PN 315	27	19
MVR NW 10 HL VA	12	L	G 1/4" -19	14.5	38	23.0	PN 315	19	22
MVRNW10HL1/2VA	12	L	G 1/2" -14	20.0	48	30.0	PN 315	27	22
MVR NW 03 HS VA	6	S	G 1/2" -14	20.0	46	31.0	PN 630	27	17
MVR NW 04 HS VA	8	S	G 1/2" -14	20.0	46	31.0	PN 630	27	19
MVR NW 06 HS VA	10	S	G 1/2" -14	20.0	47	30.5	PN 630	27	22
MVR NW 08 HS VA	12	S	G 1/2" -14	20.0	47	30.5	PN 630	27	24

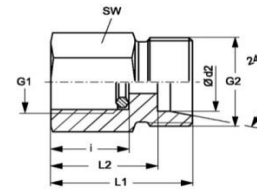


Engineering, Maintenance Center

"Përgatituni dhe një ditë shansi juaj do të vijë"- Abraham Lincoln

**RAKORDERITE PER LIDHJET E MANOMETRAVE, të drejta..... XMVR**

<b>Cilësitë</b>	
<b>Lidhja 1</b>	Me fileta të brendshme cilindrike BSP
<b>Forma e izolimit 1</b>	Me unazë izoluese
<b>Lidhja 2</b>	Me fileta të jashtëme METRIKE
<b>Forma e izolimit 2</b>	Me fole konike me kënd 24°
<b>Dizenjo</b>	Rakord për lidhjen e manometrave
<b>Furnizohet</b>	Së bashku me unazën izoluese. Pa dado dhe pa unazë prerëse
<b>Materiali</b>	Çelik
<b>Sipërfaqja</b>	E elektro- galvanizuar

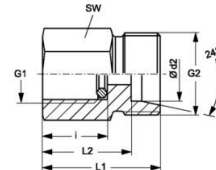


**BSP- METRIKE**

Kodi	Ø d2 (mm)	Seria	G1	G2	i (mm)	L1 (mm)	L2 (mm)	Presioni i punës (Bar)	Çelësi për montim SW
XMVR 04 LL	4	LL	G 1/4" -19	M 8 x 1	14.5	27	23.0	PN 100	19
XMVR NW 04 HL	6	L	G 1/4" -19	M 12 x 1,5	14.5	29	22.0	PN 315	19
XMVR NW 06 HL	8	L	G 1/4" -19	M 14 x 1,5	14.5	29	22.0	PN 315	19
XMVR NW 08 HL	10	L	G 1/4" -19	M 16 x 1,5	14.5	30	23.0	PN 315	19
XMVR NW 10 HL	12	L	G 1/4" -19	M 18 x 1,5	14.5	30	23.0	PN 315	19
XMVR NW 03 HS	6	S	G 1/2" -14	M 14 x 1,5	20.0	38	31.0	PN 630	27
XMVR NW 04 HS	8	S	G 1/2" -14	M 16 x 1,5	20.0	38	31.0	PN 630	27
XMVR NW 06 HS	10	S	G 1/2" -14	M 18 x 1,5	20.0	38	30.5	PN 630	27
XMVR NW 08 HS	12	S	G 1/2" -14	M 20 x 1,5	20.0	38	30.5	PN 630	27

**RAKORDERITE PER LIDHJET E MANOMETRAVE, të drejta..... XMVR VA**

<b>Cilësitë</b>	
<b>Lidhja 1</b>	Me fileta të brendshme cilindrike BSP
<b>Forma e izolimit 1</b>	Me unazë izoluese
<b>Lidhja 2</b>	Me fileta të jashtëme METRIKE
<b>Forma e izolimit 2</b>	Me fole konike me kënd 24°
<b>Dizenjo</b>	Rakord për lidhjen e manometrave
<b>Furnizohet</b>	Së bashku me unazën izoluese. Pa dado dhe pa unazë prerëse
<b>Materiali</b>	Inoks



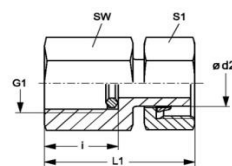
**BSP- METRIKE**

Kodi	Ø d2 (mm)	Seria	G1	G2	i (mm)	L1 (mm)	L2 (mm)	Presioni i punës (Bar)	Çelësi për montim SW
XMVR NW 04 HL VA	6	L	G 1/4" -19	M 12 x 1,5	14.5	29	22.0	PN 315	19
XMVRNW04HL1/2VA	6	L	G 1/2" -14	M 12 x 1,5	20.0	36	29.0	PN 315	27
XMVR NW 06 HL VA	8	L	G 1/4" -19	M 14 x 1,5	14.5	29	22.0	PN 315	19
XMVRNW06HL1/2VA	8	L	G 1/2" -14	M 14 x 1,5	20.0	36	29.0	PN 315	27
XMVR NW 08 HL VA	10	L	G 1/4" -19	M 16 x 1,5	14.5	30	23.0	PN 315	19
XMVRNW08HL1/2VA	10	L	G 1/2" -14	M 16 x 1,5	20.0	37	30.0	PN 315	27
XMVR NW 10 HL VA	12	L	G 1/4" -19	M 18 x 1,5	14.5	30	23.0	PN 315	19
XMVRNW10HL1/2VA	12	L	G 1/2" -14	M 18 x 1,5	20.0	37	30.0	PN 315	27
XMVR NW 03 HS VA	6	S	G 1/2" -14	M 14 x 1,5	20.0	38	31.0	PN 630	27
XMVR NW 04 HS VA	8	S	G 1/2" -14	M 16 x 1,5	20.0	38	31.0	PN 630	27
XMVR NW 06 HS VA	10	S	G 1/2" -14	M 18 x 1,5	20.0	38	30.5	PN 630	27
XMVR NW 08 HS VA	12	S	G 1/2" -14	M 20 x 1,5	20.0	38	30.5	PN 630	27



RAKORDERITE PER LIDHJET E MANOMETRAVE, të drejta..... MVE

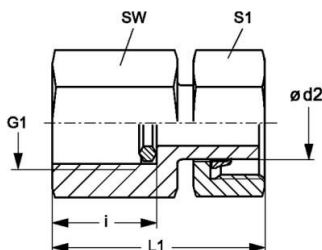
Cilësitë	
Lidhja 1	Me fileta të brendshme cilindrike BSP
Forma e izolimit 1	Me unazë izoluese
Lidhja 2	Dado me fileta METRIKE
Forma e izolimit 2	Me unazë prerëse
Dizenjo	Rakord për lidhjen e manometrave
Furnizohet	Së bashku me unazën izoluese
Materiali	Çelik
Sipërfaqja	E elektro- galvanizuar



**BSP- METRIKE**

Kodi	Ø d2 (mm)	Seria	G1	i (mm)	L1 (mm)	Presioni i punës (Bar)	Çelësi për montim	
							SW	Çelësi për montim S1
MVE NW 04 L	6	L	G 1/4" -19	14.5	38.0	PN 400	19	14
MVE NW 06 L	8	L	G 1/4" -19	14.5	38.0	PN 400	19	17
MVE NW 08 L	10	L	G 1/4" -19	14.5	39.5	PN 400	19	19
MVE NW 10 L	12	L	G 1/4" -19	14.5	40.5	PN 400	19	22
MVE NW 03 S	6	S	G 1/2" -14	20.0	45.0	PN 630	27	17
MVE NW 04 S	8	S	G 1/2" -14	20.0	45.0	PN 630	27	19
MVE NW 06 S	10	S	G 1/2" -14	20.0	47.0	PN 630	27	22
MVE NW 08 S	12	S	G 1/2" -14	20.0	47.5	PN 630	27	24

RAKORDERITE PER LIDHJET E MANOMETRAVE, të drejta..... MVE MG



**BSP- METRIKE**

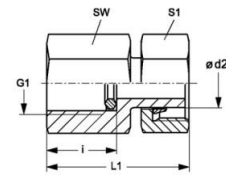
Cilësitë	
Lidhja 1	Me fileta të brendshme cilindrike BSP
Forma e izolimit 1	Me unazë izoluese
Lidhja 2	Dado me fileta METRIKE
Forma e izolimit 2	Me unazë prerëse
Dizenjo	Rakord për lidhjen e manometrave
Furnizohet	Së bashku me unazën izoluese
Materiali	Bronz

Kodi	Ø d2 (mm)	Seria	G1	i (mm)	L1 (mm)	Presioni i punës (Bar)	Çelësi për montim	
							SW	Çelësi për montim S1
MVE NW 04 L MG	6	L	G 1/4" -19	14.5	38.0	PN 400	19	14
MVE NW 08 L MG	10	L	G 1/4" -19	14.5	39.5	PN 400	19	19
MVE NW 10 L MG	12	L	G 1/4" -19	14.5	40.5	PN 400	19	22

**HANSA FLEX**

**RAKORDERITE PER LIDHJET E MANOMETRAVE, të drejta..... MVE VA**

Cilësitë	
Lidhja 1	Me fileta të brendshme cilindrike BSP
Forma e izolimit 1	Me unazë izoluese
Lidhja 2	Dado me fileta METRIKE
Forma e izolimit 2	Me unazë prerëse
Dizenjo	Rakord për lidhjen e manometrave
Furnizohet	Së bashku me unazën izoluese
Materiali	Inoks

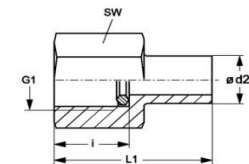


**BSP- METRIKE**

Kodi	Ø d2 (mm)	Seria	G1	i (mm)	L1 (mm)	Presioni i punës (Bar)	Çelësi për montim	
							SW	Çelësi për montim S1
MVE NW 04 L VA	6	L	G 1/4" -19	14.5	38.0	PN 400	19	14
MVE NW 04 L 1/2 VA	6	L	G 1/2" -14	20.0	46.0	PN 315	27	14
MVE NW 06 L VA	8	L	G 1/4" -19	14.5	38.0	PN 400	19	17
MVE NW 06 L 1/2 VA	8	L	G 1/2" -14	20.0	46.0	PN 315	27	17
MVE NW 08 L VA	10	L	G 1/4" -19	14.5	39.5	PN 400	19	19
MVE NW 08 L 1/2 VA	10	L	G 1/2" -14	20.0	47.0	PN 315	27	19
MVE NW 10 L VA	12	L	G 1/4" -19	14.5	40.5	PN 400	19	22
MVE NW 10 L 1/2 VA	12	L	G 1/2" -14	20.0	48.0	PN 315	27	22
MVE NW 03 S 1/4 VA	6	S	G 1/4" -19	14.5	40.0	PN 630	19	17
MVE NW 03 S VA	6	S	G 1/2" -14	20.0	45.0	PN 630	27	17
MVE NW 04 S 1/4 VA	8	S	G 1/4" -19	14.5	40.0	PN 630	19	19
MVE NW 04 S VA	8	S	G 1/2" -14	20.0	45.0	PN 630	27	19
MVE NW 06 S 1/4 VA	10	S	G 1/4" -19	14.5	40.0	PN 630	19	22
MVE NW 06 S VA	10	S	G 1/2" -14	20.0	47.0	PN 630	27	22
MVE NW 08 S 1/4 VA	12	S	G 1/4" -19	14.5	40.0	PN 630	19	24
MVE NW 08 S VA	12	S	G 1/2" -14	20.0	47.5	PN 630	27	24

**RAKORDERITE PER LIDHJET E MANOMETRAVE, të drejta..... XMVE**

Cilësitë	
Lidhja 1	Me fileta të brendshme cilindrike BSP
Forma e izolimit 1	Me unazë izoluese
Lidhja 2	Me unazë prerëse dhe me dado
Forma e izolimit 2	Me unazë prerëse
Dizenjo	Rakord për lidhjen e manometrave
Furnizohet	Së bashku me unazën izoluese. Pa unazën prerëse dhe pa dado
Materiali	Çelik
Sipërfaqja	E elektro- galvanizuar

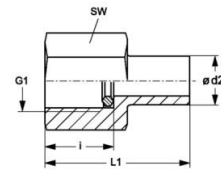


**BSP**

Kodi	Ø d2 (mm)	Seria	G1	i (mm)	L1 (mm)	Presioni i punës (Bar)	Çelësi për montim
							SW
XMVE NW 04 L	6	L	G 1/4" -19	14.5	38.0	PN 400	19
XMVE NW 06 L	8	L	G 1/4" -19	14.5	38.0	PN 400	19
XMVE NW 08 L	10	L	G 1/4" -19	14.5	39.5	PN 400	19
XMVE NW 10 L	12	L	G 1/4" -19	14.5	40.5	PN 400	19
XMVE NW 03 S	6	S	G 1/2" -14	20.0	45.0	PN 630	27
XMVE NW 04 S	8	S	G 1/2" -14	20.0	45.0	PN 630	27
XMVE NW 06 S	10	S	G 1/2" -14	20.0	47.0	PN 630	27
XMVE NW 08 S	12	S	G 1/2" -14	20.0	47.5	PN 630	27

**HANSA FLEX**

<b>Cilësitë</b>	
<b>Lidhja 1</b>	Me fileta të brendshme cilindrike BSP
<b>Forma e izolimit 1</b>	Me unazë izoluese
<b>Lidhja 2</b>	Me unazë prerëse dhe me dado
<b>Forma e izolimit 2</b>	Me unazë prerëse
<b>Dizenjo</b>	Rakord për lidhjen e manometrave
<b>Furnizohet</b>	Së bashku me unazën izoluese. Pa unazën prerëse dhe pa dado
<b>Materiali</b>	Inoks



**BSP**

Kodi	Ø d2 (mm)	Seria	G1	i (mm)	L1 (mm)	Presioni i punës (Bar)	Çelësi për montim SW
XMVE NW 04 L VA	6	L	G 1/4" -19	14.5	38.0	PN 400	19
XMVENW04L1/2VA	6	L	G 1/2" -14	20.0	45.0	PN 315	27
XMVE NW 06 L VA	8	L	G 1/4" -19	14.5	38.0	PN 400	19
XMVENW06L1/2VA	8	L	G 1/2" -14	20.0	45.0	PN 315	27
XMVE NW 08 L VA	10	L	G 1/4" -19	14.5	39.5	PN 400	19
XMVENW08L1/2VA	10	L	G 1/2" -14	20.0	46.5	PN 315	27
XMVE NW 10 L VA	12	L	G 1/4" -19	14.5	40.5	PN 400	19
XMVENW10L1/2VA	12	L	G 1/2" -14	20.0	47.5	PN 315	27
XMVENW03S1/4VA	6	S	G 1/4" -19	14.5	38.0	PN 630	19
XMVE NW 03 S VA	6	S	G 1/2" -14	20.0	45.0	PN 630	27
XMVENW04S1/4VA	8	S	G 1/4" -19	14.5	38.0	PN 630	19
XMVE NW 04 S VA	8	S	G 1/2" -14	20.0	45.0	PN 630	27
XMVENW06S1/4VA	10	S	G 1/4" -19	14.5	40.0	PN 630	19
XMVE NW 06 S VA	10	S	G 1/2" -14	20.0	47.0	PN 630	27
XMVENW08S1/4VA	12	S	G 1/4" -19	14.5	40.5	PN 630	19
XMVE NW 08 S VA	12	S	G 1/2" -14	20.0	47.5	PN 630	27

**HANSA FLEX**



**Engineering, Maintenance Center**

Ideja ishte qe ta shnderronim EMC ne një kompani të aftë për të fituar kontrata të mirëmbajtjes me kompani qe disponojnë impiante, makineri dhe pajisje industriale

Te zbatonim praktikat me te mira qe ofrohen sot ne boten e zhvilluar perendimore

Te organizoheshim ne mënyrë të tillë që të kishim performancë maksimale

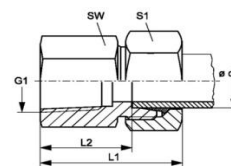
E zgjedhem mirembajtjen e aseteve industriale sepse ky është një ndër proceset më të vështira, që kërkon njohuri të mëdha, organizim të mirëfilltë dhe impenjim të jashtëzakonshëm

Lexuam dhe i besuam atyre njerëzve që kanë punuar shume në këtë fushë



## RAKORDERITE PER LIDHJET E MANOMETRAVE, të drejta..... MVN VA

<b>Cilësitë</b>	
<b>Lidhja 1</b>	Me fileta të brendshme konike NPT
<b>Forma e izolimit 1</b>	Me unazë izoluese
<b>Lidhja 2</b>	Me fileta të jashtëme METRIKE
<b>Forma e izolimit 2</b>	Me fole konike me kënd 24°
<b>Dizenjo</b>	Rakord për lidhjen e manometrave
<b>Furnizohet</b>	Së bashku me unazën izoluese
<b>Materiali</b>	Inoks

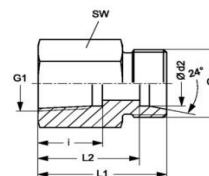


### NPT- METRIKE

Kodi	Ø d2 (mm)	Seria	G1	i (mm)	L1 (mm)	L2 (mm)	Presioni i punës (Bar)	Çelësi për montim SW	Çelësi për montim S1
MVN NW 04 HL VA	6	L	1/4" -18 NPT	16.4	38	23.5	PN 315	19	14
MVNNW04HL1/2VA	6	L	1/2" -14 NPT	22.6	46	31.0	PN 315	27	14
MVN NW 06 HL VA	8	L	1/4" -18 NPT	16.4	38	23.5	PN 315	19	17
MVNNW06HL1/2VA	8	L	1/2" -14 NPT	22.6	46	31.0	PN 315	27	17
MVN NW 08 HL VA	10	L	1/4" -18 NPT	16.4	39	24.0	PN 315	19	19
MVNNW08HL1/2VA	10	L	1/2" -14 NPT	22.6	47	32.0	PN 315	27	19
MVN NW 10 HL VA	12	L	1/4" -18 NPT	16.4	39	31.0	PN 315	19	22
MVNNW10HL1/2VA	12	L	1/2" -14 NPT	22.6	47	32.0	PN 315	27	22
MVN NW 03 HS VA	6	S	1/2" -14 NPT	22.6	48	33.0	PN 630	27	17
MVN NW 04 HS VA	8	S	1/2" -14 NPT	22.6	48	33.0	PN 630	27	19
MVN NW 06 HS VA	10	S	1/2" -14 NPT	22.6	49	32.5	PN 630	27	22
MVN NW 08 HS VA	12	S	1/2" -14 NPT	22.6	49	32.5	PN 630	27	24

## RAKORDERITE PER LIDHJET E MANOMETRAVE, të drejta..... XMVN VA

<b>Cilësitë</b>	
<b>Lidhja 1</b>	Me fileta të brendshme konike NPT
<b>Forma e izolimit 1</b>	Me unazë izoluese
<b>Lidhja 2</b>	Me fileta të jashtëme METRIKE
<b>Forma e izolimit 2</b>	Me fole konike me kënd 24°
<b>Dizenjo</b>	Rakord për lidhjen e manometrave
<b>Furnizohet</b>	Së bashku me unazën izoluese. Pa unazë prerëse dhe pa dado
<b>Materiali</b>	Inoks



### NPT- METRIKE

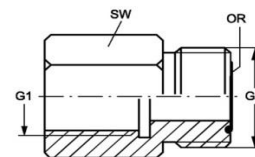
Kodi	Ø d2 (mm)	Seria	G1	G2	i (mm)	L1 (mm)	L2 (mm)	Presioni i punës (Bar)	Çelësi për montim SW
XMVNNW04HLVA	6	L	1/4" -18 NPT	M 12 x 1,5	16.4	30.5	23.5	PN 315	19
XMVNNW04HL1/2VA	6	L	1/2" -14 NPT	M 12 x 1,5	22.5	38.0	31.0	PN 315	27
XMVN NW 06 HL VA	8	L	1/4" -18 NPT	M 14 x 1.5	16.4	30.5	23.5	PN 315	19
XMVNNW06HL1/2VA	8	L	1/2" -14 NPT	M 14 x 1.5	22.6	38.0	31.0	PN 315	27
XMVN NW 08 HL VA	10	L	1/4" -18 NPT	M 16 x 1.5	16.4	31.0	24.0	PN 315	19
XMVNNW08HL1/2VA	10	L	1/2" -14 NPT	M 16 x 1.5	22.6	39.0	32.0	PN 315	27
XMVN NW 10 HL VA	12	L	1/4" -18 NPT	M 18 x 1.5	16.4	31.0	24.0	PN 315	19
XMVNNW10HL1/2VA	12	L	1/2" -14 NPT	M 18 x 1.5	22.6	39.0	32.0	PN 315	27
XMVN NW 03 HS VA	6	S	1/2" -14 NPT	M 14 x 1.5	22.6	40.0	33.0	PN 630	27
XMVN NW 04 HS VA	8	S	1/2" -14 NPT	M 16 x 1.5	22.6	40.0	33.0	PN 630	27
XMVN NW 06 HS VA	10	S	1/2" -14 NPT	M 18 x 1.5	22.6	40.0	32.5	PN 630	27
XMVN NW 08 HS VA	12	S	1/2" -14 NPT	M 20 x 1.5	22.6	40.0	32.5	PN 630	27

# HANSA FLEX



RAKORDERITE PER LIDHJET E MANOMETRAVE, të drejta..... MVR HJOF

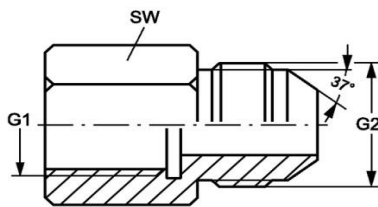
<b>Cilësitë</b>	
<b>Furnizohet</b>	Së bashku me unazë izoluese prej bakri
<b>Dizenjo</b>	Rakord për lidhjen e manometrave
<b>Materiali</b>	Çelik
<b>Sipërfaqja</b>	E elektro- galvanizuar
<b>Lidhja 1</b>	Me fileta të brendshme cilindrike BSP
<b>Forma e izolimit 1</b>	Me unazë izoluese bakri
<b>Lidhja 2</b>	Me fileta të jashtëme UN/UNF (përmasat ORFS)
<b>Forma e izolimit 2</b>	Me sipërfaqe të sheshtë dhe me garnicion O-Ring



**BSP- ORFS**

Kodi	Presioni maksimal i punës (Bar)	G1	G2	Çelësi për montim SW	Guarnicioni Ring	O-
MVR 04 HJOF	400	G1/4"-19	9/16"-18UNF	17	7.65 x 1.78	
MVR 04 HJOF 06	400	G1/4"-19	11/16"-16 UN	19	9.25 x 1.78	
MVR 04 HJOF 08	280	G1/4"-19	13/16" -16 UN	22	12.42 x 1.78	

RAKORDERITE PER LIDHJET E MANOMETRAVE, të drejta..... MVR HJ



**BSP- UN / UNF**

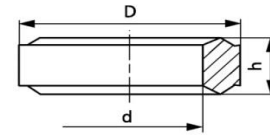
<b>Cilësitë</b>	
<b>Furnizohet</b>	Së bashku me unazë izoluese
<b>Dizenjo</b>	Rakord për lidhjen e manometrave
<b>Materiali</b>	Çelik
<b>Sipërfaqja</b>	E elektro- galvanizuar
<b>Lidhja 1</b>	Me fileta të brendshme cilindrike BSP
<b>Forma e izolimit 1</b>	Me unazë izoluese
<b>Lidhja 2</b>	Me fileta të jashtëme UN/UNF
<b>Forma e izolimit 2</b>	Me kokë konike me kënd 74°

Kodi	Presioni maksimal i punës (Bar)	G1	G2	Çelësi për montim SW
MVR 04 HJ	350	G 1/4" -19	7/16"-20 UNF	17
MVR 04 HJ 05	350	G 1/4" -19	1/2"-20 UNF	27
MVR 04 HJ 06	350	G 1/4" -19	9/16"-18 UNF	17
MVR 04 HJ 08	400	G 1/4" -19	3/4" -16 UNF	19
MVR 08 HJ 04	315	G 1/2" -14	7/16"-20 UNF	27
MVR 08 HJ 05	315	G 1/2" -14	1/2"-20 UNF	27
MVR 08 HJ 06	315	G 1/2" -14	9/16"-18 UNF	27
MVR 08 HJ	315	G 1/2" -14	3/4" -16 UNF	27
MVR 08 HJ 10	200	G 1/2" -14	7/8" -14 UNF	29
MVR 08 HJ 12	200	G 1/2" -14	1.1/16" -12 UN	35

**HANSA FLEX**

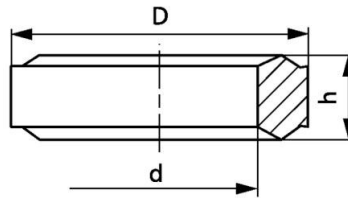
UNAZAT IZOLUESE..... DKI

<b>Cilësitë</b>	
<b>Dizenjo</b>	Unazë izoluese me
<b>Standarti</b>	DIN 2353 dhe ISO 8434-1
<b>Materiali</b>	Çelik
<b>Sipërfaqja</b>	E elektro- galvanizuar



Kodi	D (mm)	d (mm)	Për fileta (inch)	h (mm)
DKI 1/4	11.0	6.0	G 1/4"	4.5
DKI 1/2	18.3	12.5	G 1/2"	5.0

UNAZAT IZOLUESE..... DKI VA



<b>Cilësitë</b>	
<b>Dizenjo</b>	Unazë izoluese me
<b>Standarti</b>	DIN 2353 dhe ISO 8434-1
<b>Materiali</b>	Inoks

Kodi	D (mm)	d (mm)	Për fileta (inch)	h (mm)
DKI 1/4 VA	11.0	6.0	G 1/4"	4.5
DKI 1/2 VA	18.3	12.5	G 1/2"	5.0

**HANSA FLEX**



Engineering, Maintenance Center

EMC shpk është e orientuar tërësisht për nga industria dhe ka për qëllim të jetë lider në Shqipëri për organizimin dhe ofrimin e shërbimeve të mirëmbajtjes. EMC shpk ka sot lidhjet e duhura jo vetëm për të garantuar produktin më cilësor me çmimin më të mirë por edhe për t'i dhënë zgjidhje proceseve më të vështira të mirëmbajtjes

Ne jemi partner zyrtar të kompanive prestigjioze:  
 LINDE MATERIAL HANDLING – prodhuese e makinerive dhe pajisjeve të përpunimit të ngarkesave;  
 HANSA FLEX – prodhuese dhe tregëtuese e materialeve hidraulike dhe pneumatike  
 HOPPECKE – prodhuese e baterive industriale  
 NILFISK – prodhuese e makinerive dhe pajisjeve pastruese industriale

