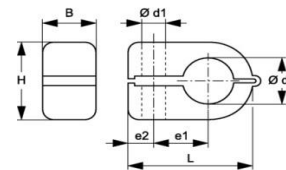
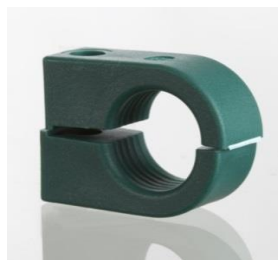


FIKSUESE TUBI , KONSTRUKSION I LEHTE..... LBS

<b>Cilësitë</b>	
<b>Dizenjo</b>	Fiksuese për 1 tub
<b>Temperatura maksimale</b>	90 °C
<b>Temperatura minimale</b>	-30 °C
<b>Materiali</b>	Polypropylene (PP)



**Shënim**

Për instalim të shpejtë të tubave hidraulik, tubave të grasatimit dhe kablove elektrik

Kodi	Madhësia e fiksueses	Diametri i jashtëm i tubit Ød2 (mm)	Diametri i jashtëm i tubit Ød2 (inch)	Ød1 (mm)	B (mm)	e1 (mm)	e2 (mm)	H (mm)	L (mm)
LBS 106	1	6.0	-	6.5	14.5	9	7	13.5	23
LBS 106.4	1	6.4	1/4"	6.5	14.5	9	7	13.5	23
LBS 108	1	8.0	-	6.5	14.5	9	7	13.5	23
LBS 208	2	8.0	-	6.5	14.5	11	7	18.5	27
LBS 209.5	2	9.5	3/8"	6.5	14.5	11	7	18.5	27
LBS 210	2	10.0	-	6.5	14.5	11	7	18.5	27
LBS 212	2	12.0	-	6.5	14.5	11	7	18.5	27
LBS 212.7	2	12.7	1/2"	6.5	14.5	11	7	18.5	27
LBS 310	3	10.0	-	6.5	14.5	15	7	23.5	34
LBS 312	3	12.0	-	6.5	14.5	15	7	23.5	34
LBS 312.7	3	12.7	1/2"	6.5	14.5	15	7	23.5	34
LBS 313.5	3	13.5	-	6.5	14.5	15	7	23.5	34
LBS 314	3	14.0	-	6.5	14.5	15	7	23.5	34
LBS 315	3	15.0	-	6.5	14.5	15	7	23.5	34
LBS 316	3	16.0	5/8"	6.5	14.5	15	7	23.5	34
LBS 414	4	14.0	-	6.5	14.5	19	6	30.5	40
LBS 415	4	15.0	-	6.5	14.5	19	6	30.5	40
LBS 416	4	16.0	5/8"	6.5	14.5	19	6	30.5	40
LBS 417.2	4	17.2	-	6.5	14.5	19	6	30.5	40
LBS 418	4	18.0	-	6.5	14.5	19	6	30.5	40
LBS 419	4	19.0	3/4"	6.5	14.5	19	6	30.5	40
LBS 420	4	20.0	-	6.5	14.5	19	6	30.5	40
LBS 421.3	4	21.3	-	6.5	14.5	19	6	30.5	40
LBS 422	4	22.0	-	6.5	14.5	19	6	30.5	40



Hidraulika ndahet ne dy kategori te medha:

**HIDRODINAMIKA** → **Forca = Mase x Nxitim**

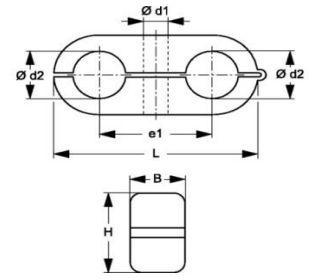


**HIDROSTATIKA** → **Forca = Presion x Siperfaqe**



**FIKSUESE TUBI , KONSTRUKSION I LEHTE..... LBS D**

<b>Cilësitë</b>	
<b>Dizenjo</b>	Fiksuese për 2 tuba
<b>Temperatura maksimale</b>	90 °C
<b>Temperatura minimale</b>	-30 °C
<b>Materiali</b>	Polypropylene (PP)



**Shënim**

Për instalim të shpejtë të tubave hidraulik, tubave të grasatimit dhe kablove elektrik

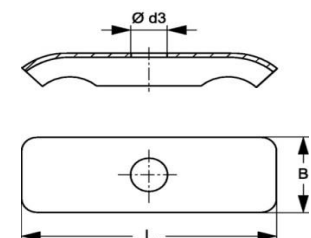
Kodi	Madhësia e fiksueses	Diametri i jashtëm i tubit Ød2 (mm)	Diametri i jashtëm i tubit Ød2 (inch)	Ød1 (mm)	B (mm)	e1 (mm)	H (mm)	L (mm)
LBS 106 D	1	6.0	-	6.5	14.5	18	13.5	32
LBS 106.4 D	1	6.4	1/4"	6.5	14.5	18	13.5	32
LBS 108 D	1	8.0	-	6.5	14.5	18	13.5	32
LBS 208 D	2	8.0	-	6.5	14.5	22	18.5	41
LBS 209.5 D	2	9.5	3/8"	6.5	14.5	22	18.5	41
LBS 210 D	2	10.0	-	6.5	14.5	22	18.5	41
LBS 212 D	2	12.0	-	6.5	14.5	22	18.5	41
LBS 212.7 D	2	12.7	1/2"	6.5	14.5	22	18.5	41
LBS 310 D	3	10.0	-	6.5	14.5	30	23.5	54
LBS 312 D	3	12.0	-	6.5	14.5	30	23.5	54
LBS 312.7 D	3	12.7	1/2"	6.5	14.5	30	23.5	54
LBS 313.5 D	3	13.6	-	6.5	14.5	30	23.5	54
LBS 314 D	3	14.0	-	6.5	14.5	30	23.5	54
LBS 315 D	3	15.0	-	6.5	14.5	30	23.5	54
LBS 316 D	3	16.0	5/8"	6.5	14.5	30	23.5	54
LBS 318 D	3	18.0	-	6.5	14.5	30	23.5	54
LBS 414 D	4	14.0	-	6.5	14.5	38	30.5	69
LBS 415 D	4	15.0	-	6.5	14.5	38	30.5	69
LBS 416 D	4	16.0	5/8"	6.5	14.5	38	30.5	69
LBS 417.2 D	4	17.2	-	6.5	14.5	38	30.5	69
LBS 418 D	4	18.0	-	6.5	14.5	38	30.5	69
LBS 419 D	4	19.0	3/4"	6.5	14.5	38	30.5	69
LBS 420 D	4	20.0	-	6.5	14.5	38	30.5	69
LBS 421.3 D	4	21.3	-	6.5	14.5	38	30.5	69
LBS 422 D	4	22.0	-	6.5	14.5	38	30.5	69
LBS 425.4 D	4	25.0	-	6.5	14.5	38	30.5	69

**PLAKE-KAPAK PER FIKSUESE TUBI , KONSTRUKSION I LEHTE..... LBS DP D**

<b>Cilësitë</b>	
<b>Materiali</b>	Çelik
<b>Sipërfaqja</b>	E elektro-galvanizuar

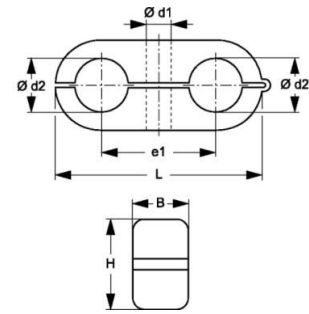
**Shënim**

Pllaka-kapas siguron një bashkim të mirë në fiksueset e tubave të tipit LBS D dhe LBS D PA



Kodi	Madhësia e fiksueses	Ød3 (mm)	B (mm)	L (mm)
LBS DP 1 D	1	6.5	16.3	29.0
LBS DP 2 D	2	6.5	16.3	40.0
LBS DP 3 D	3	6.5	16.5	50.5
LBS DP 4 D	4	6.5	16.5	63.0

<b>Cilësitë</b>	
<b>Dizenjo</b>	Fiksuese për 2 tuba
<b>Temperatura maksimale</b>	120 °C
<b>Temperatura minimale</b>	-40 °C
<b>Materiali</b>	Polyamide (PA)



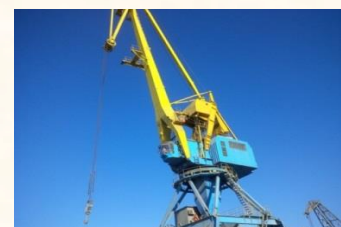
**Shënim**

Për instalim të shpejtë të tubave hidraulik, tubave të grasatimit dhe kablove elektrik

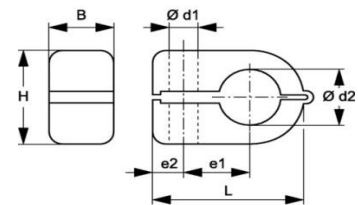
Kodi	Madhësia e fiksueses	Diametri i jashtëm i tubit Ød2 (mm)	Ød1 (mm)	B (mm)	e1 (mm)	H (mm)	L (mm)	Diametri jashtëm i tubit Ød2 (inch)
LBS 106 D PA	1	6.0	6.5	14.5	18	13.5	32	-
LBS 106.4 D PA	1	6.4	6.5	14.5	18	13.5	32	1/4"
LBS 108 D PA	1	8.0	6.5	14.5	18	13.5	32	-
LBS 208 D PA	2	8.0	6.5	14.5	22	18.5	41	-
LBS 209.5 D PA	2	9.5	6.5	14.5	22	18.5	41	3/8"
LBS 210 D PA	2	10.0	6.5	14.5	22	18.5	41	-
LBS 212 D PA	2	12.0	6.5	14.5	22	18.5	41	-
LBS 212.7 D PA	2	12.7	6.5	14.5	22	18.5	41	1/2"
LBS 310 D PA	3	10.0	6.5	14.5	30	23.5	54	-
LBS 312 D PA	3	12.0	6.5	14.5	30	23.5	54	-
LBS 312.7 D PA	3	12.7	6.5	14.5	30	23.5	54	1/2"
LBS 313.5 D PA	3	13.6	6.5	14.5	30	23.5	54	-
LBS 314 D PA	3	14.0	6.5	14.5	30	23.5	54	-
LBS 315 D PA	3	15.0	6.5	14.5	30	23.5	54	-
LBS 316 D PA	3	16.0	6.5	14.5	30	23.5	54	5/8"
LBS 414 D PA	4	14.0	6.5	14.5	38	30.5	69	-
LBS 415 D PA	4	15.0	6.5	14.5	38	30.5	69	-
LBS 416 D PA	4	16.0	6.5	14.5	38	30.5	69	5/8"
LBS 417.2 D PA	4	17.2	6.5	14.5	38	30.5	69	-
LBS 418 D PA	4	18.0	6.5	14.5	38	30.5	69	-
LBS 419 D PA	4	19.0	6.5	14.5	38	30.5	69	3/4"
LBS 420 D PA	4	20.0	6.5	14.5	38	30.5	69	-
LBS 421.3 D PA	4	21.3	6.5	14.5	38	30.5	69	-
LBS 422 D PA	4	22.0	6.5	14.5	38	30.5	69	-



EMC shpk realizon sherbime mirembajtje komplekse. Ajo realizon mirembajtjen e Elektrovincave, Kompresoreve te cementos, Reachstackerave, Bobcateve, Forklifteve, Fadromave, Presave hidraulike, Autovinçave, Eskavatore, Pajisje ngritese te punonjesve, etj. EMC shpk garanton korrektesi maksimale ne kryerjen e sherbimeve, ne ofrimin e pjeseve te kembimit origjinale, ne evidentimin e kostove te punes dhe kostove te materialeve.



<b>Cilësitë</b>	
<b>Dizenjo</b>	Fiksuese për 1 tub
<b>Temperatura maksimale</b>	120 °C
<b>Temperatura minimale</b>	-40 °C
<b>Materiali</b>	Polyamide (PA)



**Shënim**

Për instalim të shpejtë të tubave hidraulik, tubave të grasatimit dhe kablove elektrik

Kodi	Madhësia e fiksueses	Diametri i jashtëm i tubit Ød2 (mm)	Ød1 (mm)	B (mm)	e1 (mm)	e2 (mm)	H (mm)	L (mm)	Diam. jashtëm i tubit Ød2 (inch)
LBS 106 PA	1	6.0	6.5	14.5	9	7	13.5	23	-
LBS 106.4 PA	1	6.4	6.5	14.5	9	7	13.5	23	1/4"
LBS 108 PA	1	8.0	6.5	14.5	9	7	13.5	23	-
LBS 208 PA	2	8.0	6.5	14.5	11	7	18.5	27	-
LBS 209.5 PA	2	9.5	6.5	14.5	11	7	18.5	27	3/8"
LBS 210 PA	2	10.0	6.5	14.5	11	7	18.5	27	-
LBS 212 PA	2	12.0	6.5	14.5	11	7	18.5	27	-
LBS 212.7 PA	2	12.7	6.5	14.5	11	7	18.5	27	1/2"
LBS 310 PA	3	10.0	6.5	14.5	15	7	23.5	34	-
LBS 312 PA	3	12.0	6.5	14.5	15	7	23.5	34	-
LBS 312.7 PA	3	12.7	6.5	14.5	15	7	23.5	34	1/2"
LBS 313.5 PA	3	13.5	6.5	14.5	15	7	23.5	34	-
LBS 314 PA	3	14.0	6.5	14.5	15	7	23.5	34	-
LBS 315 PA	3	15.0	6.5	14.5	15	7	23.5	34	-
LBS 316 PA	3	16.0	6.5	14.5	15	7	23.5	34	5/8"
LBS 414 PA	4	14.0	6.5	14.5	19	6	30.5	40	-
LBS 415 PA	4	15.0	6.5	14.5	19	6	30.5	40	-
LBS 416 PA	4	16.0	6.5	14.5	19	6	30.5	40	5/8"
LBS 417.2 PA	4	17.2	6.5	14.5	19	6	30.5	40	-
LBS 418 PA	4	18.0	6.5	14.5	19	6	30.5	40	-
LBS 419 PA	4	19.0	6.5	14.5	19	6	30.5	40	3/4"
LBS 420 PA	4	20.0	6.5	14.5	19	6	30.5	40	-
LBS 421.3 PA	4	21.3	6.5	14.5	19	6	30.5	40	-
LBS 422 PA	4	22.0	6.5	14.5	19	6	30.5	40	-



EMC shpk trajnon ne menyre te vazhduar punonjesit ne lidhje me rregullat e sigurise ne pune.

Asgje nuk eshte me e rendesishme se shendeti, ndaj:



Kryerja e sherbimeve te mirembajtjes ne makineri dhe pajisje me sisteme hidraulike eshte nje proces me rrezikshmeri te larte. Njohja dhe respektimi i rregullave te sigurise ne pune eshte DOMOSDOSHMERI