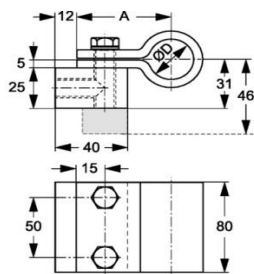


FIKSUESET PREJ ÇELIKU TE TUBAVE

FIKSUESET PREJ ÇELIKU TE TUBAVE.....HSRS



Cilësitë

Fusha e aplikimit

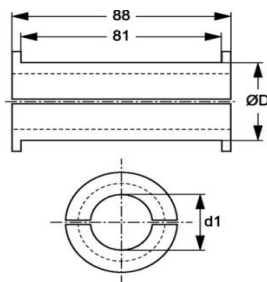
Në sektorin e ndërtimit të makinerive

Shënim

Gjysma mbajtëse saldohet ose montohet me bulona në trupin e makinerisë në pozicion vertikal ose horizontal. Gjysma tjetër montohet me vida tek gjysma mbajtëse

Kodi	A (mm)	ØD (mm)
HSRS 25	52.5	25
HSRS 30	55.0	30
HSRS 35	57.5	35
HSRS 38	59.0	38
HSRS 42	61.0	42
HSRS 50	65.0	50

GOMINE AMORTIZUESE PER FIKSUESET PREJ ÇELIKU TE TUBAVE.....HSRS EE



Cilësitë

Dizenjo

Gominë

Të përshtatshme për

Fiksueset prej çeliku të tubave tip HSRS

Temperatura maksimale

125 °C

Temperatura minimale

-40 °C

Materiali

Santoprene 64° Shore A

Rrezistencë shumë të mirë kundrejt vajrave dhe agentëve atmosferik

Montim i sigurtë i tubave metalik dhe tubave fleksibël

Karakteristika të veçanta

Amortizon zhurmat dhe vibrimet

HANSA FLEX

Kodi	Ød1 (mm)	ØD (mm)
HSRS 25-12 EE	12.00	25
HSRS 25-15 EE	15.00	25
HSRS 30-20 EE	20.00	30
HSRS 35-25 EE	25.00	35
HSRS 42-30 EE	30.00	42
HSRS 50-35 EE	35.00	50
HSRS 50-38 EE	38.00	50
HSRS 50-42 EE	42.00	50