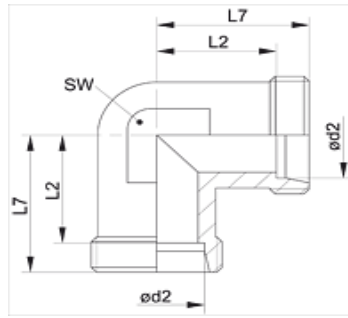


METRIK-METRIK

Cilësitë	
Lidhja 1	Me fileta të jashtëme METRIKE, cilindrike
Forma e Izolimit 1	Fole konike me kënd 24°
Lidhja 2	Me fileta të jashtëme METRIKE, cilindrike
Forma e Izolimit 2	Fole konike me kënd 24°
Dizenjo	Rakord lidhës mashkull-mashkull
Forma e rakordit	Me kënd 90°
Standarti	ISO 8434-1 dhe DIN 2353
Furnizohet	Bashkë me dadot dhe unazat prerëse
Materiali	Bronz

Kodi	Seria	Presioni i Punës (Bar)	Për tub me Ø të jashtëm (mm)	L1 (mm)	L2 (mm)	Çelësi për montim SW	Çelësi për montim S3
W 04 LL MG	LL	PN 63	4	21	11,0	7	10
W 06 LL MG	LL	PN 63	6	21	9,5	9	12
W 08 LL MG	LL	PN 63	8	23	11,5	12	14
W 10 LL MG	LL	PN 63	10	27	15,5	14	17
W NW 04 HL MG	L	PN 200	6	27	12,0	12	14
W NW 06 HL MG	L	PN 200	8	29	14,0	12	17
W NW 08 HL MG	L	PN 200	10	30	15,0	14	19
W NW 10 HL MG	L	PN 200	12	32	17,0	17	22
W NW 13 HL MG	L	PN 200	15	36	21,0	19	27
W NW 16 HL MG	L	PN 200	18	40	23,5	24	32
W NW 20 HL MG	L	PN 100	22	44	27,5	27	36
W NW 25 HL MG	L	PN 100	28	47	30,5	36	41
W NW 32 HL MG	L	PN 100	35	56	34,5	41	50
W NW 40 HL MG	L	PN 100	42	63	40,0	50	60
W NW 03 HS MG	S	PN 400	6	31	16,0	12	17
W NW 04 HS MG	S	PN 400	8	32	17,0	14	19
W NW 06 HS MG	S	PN 400	10	34	17,5	17	22
W NW 08 HS MG	S	PN 400	12	38	21,5	17	24
W NW 10 HS MG	S	PN 400	14	40	22,0	19	27
W NW 13 HS MG	S	PN 250	16	43	24,5	24	30
W NW 16 HS MG	S	PN 250	20	48	26,5	27	36
W NW 20 HS MG	S	PN 250	25	54	30,0	36	46
W NW 25 HS MG	S	PN 250	30	62	35,5	41	50
W NW 32 HS MG	S	PN 200	38	72	41,0	50	60

HANSA FLEX



METRIK-METRIK

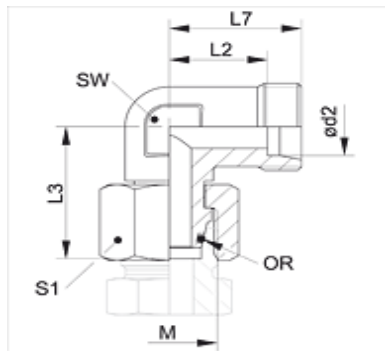
Cilësitë

Lidhja 1	Me fileta të jashtëme METRIKE, cilindrike
Forma e Izolimit 1	Fole konike me kënd 24°
Lidhja 2	Me fileta të jashtëme METRIKE, cilindrike
Forma e Izolimit 2	Fole konike me kënd 24°
Dizenjo	Rakord lidhës mashkull-mashkull
Forma e rakordit	Me kënd 90°
Standarti	ISO 8434-1 dhe DIN 2353
Furnizohet	Pa dado dhe pa unazë prerëse
Materiali	Çelik
Sipërfaqja	E elektrogalvanizuar

Shënim

Informacione më të detajuara për rakorderitë, mënyrën e instalimit, presionin e punës, temperaturën e lejuar të punës mund të gjenden në informacionin teknik për rakorderitë e tubave metalik

Kodi	Seria	Presioni i Punës (Bar)	Për tub me Ø të jashtëm (mm)	L2(mm)	L7 (mm)	Çelësi për montim SW
XW 04 LL	LL	PN 100	4	11,0	15	9
XW 05 LL	LL	PN 100	5	9,5	15	9
XW 06 LL	LL	PN 100	6	9,5	15	9
XW 08 LL	LL	PN 100	8	11,5	17	12
XW 10 LL	LL	PN 100	10	12,5	18	14
XW 12 LL	LL	PN 100	12	13,0	19	17
XW NW 04 HL	L	PN 315	6	12,0	19	12
XW NW 06 HL	L	PN 315	8	14,0	21	12
XW NW 08 HL	L	PN 315	10	15,0	22	14
XW NW 10 HL	L	PN 315	12	17,0	24	17
XW NW 13 HL	L	PN 315	15	21,0	28	19
XW NW 16 HL	L	PN 315	18	23,5	31	24
XW NW 20 HL	L	PN 160	22	27,5	35	27
XW NW 25 HL	L	PN 160	28	30,5	38	36
XW NW 32 HL	L	PN 160	35	34,5	45	41
XW NW 40 HL	L	PN 160	42	40,0	51	50
XW NW 03 HS	S	PN 630	6	16,0	23	12
XW NW 04 HS	S	PN 630	8	17,0	24	14
XW NW 06 HS	S	PN 630	10	17,5	25	17
XW NW 08 HS	S	PN 630	12	21,5	29	17
XW NW 10 HS	S	PN 630	14	22,0	30	19
XW NW 13 HS	S	PN 400	16	24,5	33	24
XW NW 16 HS	S	PN 400	20	26,5	37	27
XW NW 20 HS	S	PN 400	25	30,0	42	36
XW NW 25 HS	S	PN 400	30	35,5	49	41
XW NW 32 HS	S	PN 315	38	41,0	57	50



METRIK-METRIK

Cilësitë

Lidhja 1	Me dado me fileta METRIKE
Forma e Izolimit 1	Kokë konike me kënd 24°
Lidhja 2	Me fileta të jashtëme METRIKE, cilindrike
Forma e Izolimit 2	Fole konike me kënd 24°
Dizenjo	Rakord lidhës mashkull-femër
Forma e rakordit	Me kënd 90°
Standarti	ISO 8434-1
Furnizohet	Pa dado dhe pa unazë prerëse
Materiali	Çelik
Sipërfaqja	E elektrogalvanizuar

Shënim

Informacione më të detajuara për rakorderitë, mënyrën e instalimit, presionin e punës, temperaturën e lejuar të punës mund të gjenden në informacionin teknik për rakorderitë e tubave metalik

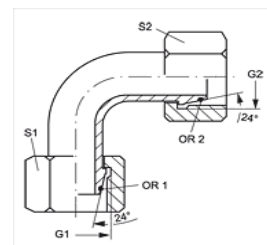
Kodi	Seria	Presioni I Punës (Bar)	Ø d2 (mm)	M	L2(mm)	L3(m m)	L7(mm)	Çelësi për montim SW	Çelësi për montim S1	OR
XVEWO NW 04HL	L	PN 315	6	M 12 x 1.5	12,0	25,0	19	12	14	4.0 x 1.5
XVEWO NW 06HL	L	PN 315	8	M 14 x 1.5	14,0	26,5	21	12	17	6.0 x 1.5
XVEWO NW 08HL	L	PN 315	10	M 16 x 1.5	15,0	29,0	22	14	19	7.5 x 1.5
XVEWO NW 10HL	L	PN 315	12	M 18 x 1.5	17,0	29,5	24	17	22	9.0 x 1.5
XVEWO NW 13HL	L	PN 315	15	M 22 x 1.5	21,0	33,0	28	19	27	12.0 x 2.0
XVEWO NW 16HL	L	PN 315	18	M 26 x 1.5	23,5	35,5	31	24	32	15.0 x 2.0
XVEWO NW 20HL	L	PN 160	22	M 30 x 2	27,5	39,5	35	27	36	20.0 x 2.0
XVEWO NW 25HL	L	PN 160	28	M 36 x 2	30,5	43,0	38	36	41	26.0 x 2.0
XVEWO NW 32HL	L	PN 160	35	M 45 x 2	34,5	51,5	45	41	50	32.0 x 2.5
XVEWO NW 40HL	L	PN 160	42	M 52 x 2	40,0	56,0	51	50	60	38.0 x 2.5
XVEWO NW 03HS	S	PN 630	6	M 14 x 1.5	16,0	27,0	23	12	17	4.0 x 1.5
XVEWO NW 04HS	S	PN 630	8	M 16 x 1.5	17,0	27,5	24	14	19	6.0 x 1.5
XVEWO NW 06HS	S	PN 630	10	M 18 x 1.5	17,5	30,5	25	17	22	7.5 x 1.5
XVEWO NW 08HS	S	PN 630	12	M 20 x 1.5	21,5	31,5	29	17	24	9.0 x 1.5
XVEWO NW 10HS	S	PN 630	14	M 22 x 1.5	22,0	36,5	30	19	27	10.0 x 2.0
XVEWO NW 13HS	S	PN 400	16	M 24 x 1.5	24,5	37,5	33	24	30	12.0 x 2.0
XVEWO NW 16HS	S	PN 400	20	M 30 x 2	26,5	45,0	37	27	36	16.0 x 2.4
XVEWO NW 20HS	S	PN 400	25	M 36 x 2	30,0	50,5	42	36	46	20.0 x 2.4
XVEWO NW 25HS	S	PN 400	30	M 42 x 2	35,5	55,0	49	41	50	25.3 x 2.4
XVEWO NW 32HS	S	PN 315	38	M 52 x 2	41,0	62,4	57	50	60	33.3 x 2.4

HANSA FLEX

Rakorderitë femër-femër WB90 AOL

Cilësitë	
Lidhja 1	Me dado me fileta METRIKE
Forma e Izolimit 1	Kokë konike me kënd 24°, me guarnicion O-Ring
Lidhja 2	Me dado me fileta METRIKE
Forma e Izolimit 2	Kokë konike me kënd 24°, me guarnicion O-Ring
Dizenjo	Rakord lidhës femër-femër, me tub të shkurtër
Forma e rakordit	Me kënd 90°
Materiali	Çelik
Sipërfaqja	E elektrogalvanizuar

METRIK-METRIK



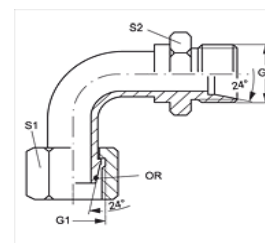
Shënim
Informacione më të detajuara për rakorderitë, mënyrën e instalimit, presionin e punës, temperaturën e lejuar të punës mund të gjenden në informacionin teknik për rakorderitë e tubave metalik

Kodi	Seria	Për tub me Ø të jashtëm (mm)	Presioni i llogaritur (Bar)	G1 + G2	Çelësi për montim S1	Çelësi për montim S2	OR1+OR2
WB90 NW 04 AOL	L	6	315	M 12 x 1.5	14	14	4.0 x 1.5
WB90 NW 06 AOL	L	8	315	M 14 x 1.5	17	17	6.0 x 1.5
WB90 NW 08 AOL	L	10	315	M 16 x 1.5	19	19	7.5 x 1.5
WB90 NW 10 AOL	L	12	315	M 18 x 1.5	22	22	9.0 x 1.5
WB90 NW 13 AOL	L	15	315	M 22 x 1.5	27	27	12.0 x 2.0
WB90 NW 16 AOL	L	18	315	M 26 x 1.5	32	32	15.0 x 2.0
WB90 NW 20 AOL	L	22	160	M 30 x 2	36	36	20.0 x 2.0
WB90 NW 25 AOL	L	28	160	M 36 x 2	41	41	26.0 x 2.0
WB90 NW 32 AOL	L	35	160	M 45 x 2	50	50	32.0 x 2.5
WB90 NW 40 AOL	L	42	160	M 52 x 2	60	60	38.0 x 2.5

Rakorderitë mashkull-femërWB90 AOL HL

Cilësitë	
Lidhja 1	Me dado me fileta të jashtëme METRIKE
Forma e Izolimit 1	Kokë konike me kënd 24°, me guarnicion O-Ring
Lidhja 2	Me fileta të jashtëme METRIKE
Forma e Izolimit 2	Fole konike me kënd 24°
Dizenjo	Rakord lidhës mashkull-femër, me tub të shkurtër
Forma e rakordit	Me kënd 90°
Materiali	Çelik
Sipërfaqja	E elektrogalvanizuar

METRIK-METRIK



Shënim
temperaturën e lejuar të punës mund të gjenden në informacionin teknik për rakorderitë e tubave metalik

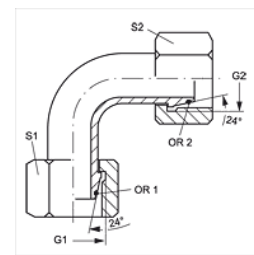
Kodi	Seria	Për tub me Ø të jashtëm (mm)	Presioni i llogaritur (Bar)	G1 + G2	Çelësi për montim S1	Çelësi për montim S2	OR
WB90 AOL 04 HL	L	6	315	M 12 x 1.5	14	14	4.0 x 1.5
WB90 AOL 06 HL	L	8	315	M 14 x 1.5	17	14	6.0 x 1.5
WB90 AOL 08 HL	L	10	315	M 16 x 1.5	19	17	7.5 x 1.5
WB90 AOL 10 HL	L	12	315	M 18 x 1.5	22	19	9.0 x 1.5
WB90 AOL 13 HL	L	15	315	M 22 x 1.5	27	22	12.0 x 2.0
WB90 AOL 16 HL	L	18	315	M 26 x 1.5	32	27	15.0 x 2.0
WB90 AOL 20 HL	L	22	160	M 30 x 2	36	36	20.0 x 2.0
WB90 AOL 25 HL	L	28	160	M 36 x 2	41	36	26.0 x 2.0
WB90 AOL 32 HL	L	35	160	M 45 x 2	50	46	32.0 x 2.5
WB90 AOL 40 HL	L	42	160	M 52 x 2	60	55	38.0 x 2.5

HANSA FLEX

Rakorderitë femër-femërWB90 AOS

Cilësitë	
Lidhja 1	Me dado me fileta METRIKE
Forma e Izolimit 1	Kokë konike me kënd 24°, me guarnicion O-Ring
Lidhja 2	Me dado me fileta METRIKE
Forma e Izolimit 2	Kokë konike me kënd 24°, me guarnicion O-Ring
Dizenjo	Rakord lidhës femër-femër, me tub të shkurtër
Forma e rakordit	Me kënd 90°
Materiali	Çelik
Sipërfaqja	E elektrogalvanizuar

METRIK-METRIK



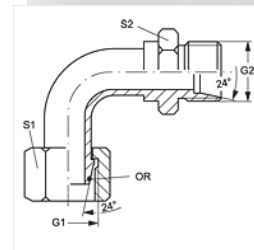
Shënim
Informacione më të detajuara për rakorderitë, mënyrën e instalimit, presionin e punës, temperaturën e lejuar të punës mund të gjenden në informacionin teknik për rakorderitë e tubave metalik

Kodi	Seria	Për tub me Ø të jashtëm (mm)	Presioni i llogaritur (Bar)	G1 + G2	Çelësi për montim S1	Çelësi për montim S2	OR1+OR2
WB90 NW 03 AOS	S	6	600	M 14 x 1.5	17	17	4.0 x 1.5
WB90 NW 04 AOS	S	8	600	M 16 x 1.5	19	19	6.0 x 1.5
WB90 NW 06 AOS	S	10	600	M 18 x 1.5	22	22	7.5 x 1.5
WB90 NW 08 AOS	S	12	600	M 20 x 1.5	24	24	9.0 x 1.5
WB90 NW 10 AOS	S	14	600	M 22 x 1.5	27	27	10.0 x 2.0
WB90 NW 13 AOS	S	16	400	M 24 x 1.5	30	30	12.0 x 2.0
WB90 NW 16 AOS	S	20	400	M 30 x 2	36	36	16.3 x 2.4
WB90 NW 20 AOS	S	25	400	M 36 x 2	46	46	20.3 x 2.4
WB90 NW 25 AOS	S	30	400	M 42 x 2	50	50	25.3 x 2.4
WB90 NW 32 AOS	S	38	360	M 52 x 2	60	60	33.2 x 2.4

Rakorderitë mashkull-femërWB90 AOS HS

Cilësitë	
Lidhja 1	Me dado me fileta të jashtëme METRIKE
Forma e Izolimit 1	Kokë konike me kënd 24°, me guarnicion O-Ring
Lidhja 2	Me fileta të jashtëme METRIKE
Forma e Izolimit 2	Fole konike me kënd 24°
Dizenjo	Rakord lidhës mashkull-femër, me tub të shkurtër
Forma e rakordit	Me kënd 90°
Materiali	Çelik
Sipërfaqja	E elektrogalvanizuar

METRIK-METRIK

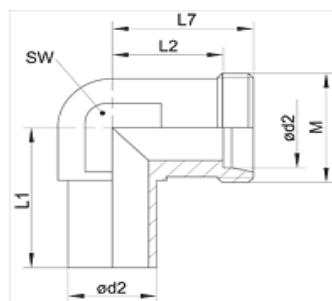


Shënim
Informacione më të detajuara për rakorderitë, mënyrën e instalimit, presionin e punës, temperaturën e lejuar të punës mund të gjenden në informacionin teknik për rakorderitë e tubave metalik

Kodi	Seria	Për tub me Ø të jashtëm (mm)	Presioni i llogaritur (Bar)	G1 + G2	Çelësi për montim S1	Çelësi për montim S2	OR
WB90 AOS 03 HS	S	6	600	M 14 x 1.5	17	14	4.0 x 1.5
WB90 AOS 04 HS	S	8	600	M 16 x 1.5	19	17	6.0 x 1.5
WB90 AOS 06 HS	S	10	600	M 18 x 1.5	22	19	7.5 x 1.5
WB90 AOS 08 HS	S	12	600	M 20 x 1.5	24	22	9.0 x 1.5
WB90 AOS 10 HS	S	14	600	M 22 x 1.5	27	22	10.0 x 2.0
WB90 AOS 13 HS	S	16	400	M 24 x 1.5	30	24	12.0 x 2.0
WB90 AOS 16 HS	S	20	400	M 30 x 2	36	30	16.3 x 2.4
WB90 AOS 20 HS	S	25	400	M 36 x 2	46	36	20.3 x 2.4
WB90 AOS 25 HS	S	30	400	M 42 x 2	50	46	25.3 x 2.4
WB90 AOS 32 HS	S	38	360	M 52 x 2	60	55	33.3 x 2.4

Rakorderitë për fundet e tubave metalik të pa-paramontuara, me fileta të jashtëme METRIKE

Rakorderitë për fundet e tubave metalikXNEW



METRIK

Cilësitë

Lidhja 1	Me unazë prerëse dhe dado (nuk janë të montuara paraprakisht)
Forma e Izolimit 1	Me unazë prerëse
Lidhja 2	Me fileta të jashtëme METRIKE, cilindrike
Forma e Izolimit 2	Fole konike me kënd 24°
Dizenjo	Rakord lidhës mashkull-femër
Forma e rakordit	Me kënd 90°
Standarti	ISO 8434-1
Furnizohet	Pa unazë prerëse dhe pa dado
Materiali	Çelik
Sipërfaqja	E elektrogalvanizuar

Shënim

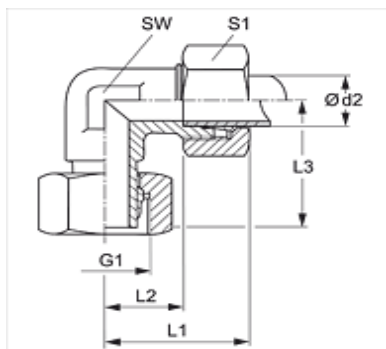
Informacione më të detajuara për rakorderitë, mënyrën e instalimit, presionin e punës, temperaturën e lejuar të punës mund të gjenden në informacionin teknik për rakorderitë e tubave metalik

Kodi	Seria	Presioni I Punës (Bar)	Ø d2 (mm)	M	L1 (mm)	L2 (mm)	L7 (mm)	Çelësi për montim SW	Çelësi për montim S1
XNEW NW 04 HL	L	PN 315	6	M 12 x 1.5	26,0	12,0	19	12	14
XNEW NW 06 HL	L	PN 315	8	M 14 x 1.5	27,5	14,0	21	12	17
XNEW NW 08 HL	L	PN 315	10	M 16 x 1.5	29,0	15,0	22	14	19
XNEW NW 10 HL	L	PN 315	12	M 18 x 1.5	29,5	17,0	24	17	22
XNEW NW 13 HL	L	PN 315	15	M 22 x 1.5	32,5	21,0	28	19	27
XNEW NW 16 HL	L	PN 315	18	M 26 x 1.5	35,5	23,5	31	24	32
XNEW NW 20 HL	L	PN 160	22	M 30 x 2	38,5	27,5	35	27	36
XNEW NW 25 HL	L	PN 160	28	M 36 x 2	42,0	30,5	38	36	41
XNEW NW 32 HL	L	PN 160	35	M 45 x 2	51,0	34,5	45	41	50
XNEW NW 40 HL	L	PN 160	42	M 52 x 2	60,0	40,0	51	50	60
XNEW NW 03 HS	S	PN 630	6	M 14 x 1.5	27,0	16,0	23	12	17
XNEW NW 04 HS	S	PN 630	8	M 16 x 1.5	27,5	17,0	24	14	19
XNEW NW 06 HS	S	PN 630	10	M 18 x 1.5	31,0	17,5	25	17	22
XNEW NW 08 HS	S	PN 630	12	M 20 x 1.5	31,0	21,5	29	17	24
XNEW NW 10 HS	S	PN 630	14	M 22 x 1.5	35,0	22,0	30	19	27
XNEW NW 13 HS	S	PN 400	16	M 24 x 1.5	34,5	24,5	33	24	30
XNEW NW 16 HS	S	PN 400	20	M 30 x 2	44,5	26,5	37	27	36
XNEW NW 20 HS	S	PN 400	25	M 36 x 2	50,0	30,0	42	36	46
XNEW NW 25 HS	S	PN 400	30	M 42 x 2	55,0	35,5	49	41	50
XNEW NW 32 HS	S	PN 315	38	M 52 x 2	66,5	41,0	57	50	60

HANSA FLEX

Rakorderitë për fundet e tubave metalik, të paramontuara, me fileta të jashtëme METRIKE

Rakorderitë për fundet e tubave metalikVEW MG



METRIK-METRIK

Cilësitë

Lidhja 1	Me dado me fileta METRIKE
Forma e Izolimit 1	Me unazë prerëse
Lidhja 2	Me fileta të jashtëme METRIKE, cilindrike
Forma e Izolimit 2	Fole konike me kënd 24°
Dizenjo	Rakord lidhës mashkull-femër
Forma e rakordit	Me kënd 90°
Standarti	ISO 8434-1 dhe DIN 2353
Furnizohet	Me gjithë unazë prerëse dhe me dado
Materiali	Bronz

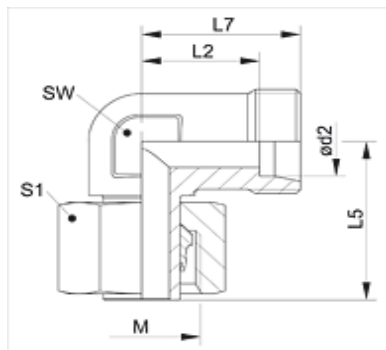
Shënim

Informacione më të detajuara për rakorderitë, mënyrën e instalimit, presionin e punës, temperaturën e lejuar të punës mund të gjenden në informacionin teknik për rakorderitë e tubave metalik

Kodi	Seria	Presioni Punës (Bar)	Ø d2 (mm)	G1	L1 (mm)	L2 (mm)	L3 (mm)	Çelësi për montim SW	Çelësi për montim S1
VEW NW 04 HL MG	L	PN 200	6	M 12 x 1.5	27	12,0	26,0	12	14
VEW NW 06 HL MG	L	PN 200	8	M 14 x 1.5	29	14,0	27,5	12	17
VEW NW 08 HL MG	L	PN 200	10	M 16 x 1.5	30	15,0	29,0	14	19
VEW NW 10 HL MG	L	PN 200	12	M 18 x 1.5	32	17,0	29,5	17	22
VEW NW 13 HL MG	L	PN 200	15	M 22 x 1.5	36	21,0	32,5	19	27
VEW NW 16 HL MG	L	PN 200	18	M 26 x 1.5	40	23,5	35,5	24	32
VEW NW 20 HL MG	L	PN 100	22	M 30 x 2	44	27,5	38,0	27	36
VEW NW 03 HS MG	S	PN 400	6	M 14 x 1.5	31	16,0	27,0	12	17
VEW NW 04 HS MG	S	PN 400	8	M 16 x 1.5	32	17,0	27,5	14	19
VEW NW 06 HS MG	S	PN 400	10	M 18 x 1.5	34	17,5	29,5	17	22
VEW NW 08 HS MG	S	PN 400	12	M 20 x 1.5	38	21,5	30,5	17	24
VEW NW 13 HS MG	S	PN 250	16	M 24 x 1.5	43	24,5	36,5	24	30
VEW NW 20 HS MG	S	PN 250	25	M 36 x 2	54	30,0	49,5	36	46
VEW NW 25 HS MG	S	PN 250	30	M 42 x 2	62	35,5	55,0	41	50



HANSA FLEX


METRIK-METRIK
Cilësitë

Lidhja 1	Me dado me fileta METRIKE
Forma e Izolimit 1	Me unazë prerëse
Lidhja 2	Me fileta të jashtëme METRIKE, cilindrike
Forma e Izolimit 2	Fole konike me kënd 24°
Dizenjo	Rakord lidhës mashkull-femër
Forma e rakordit	Me kënd 90°
Standarti	ISO 8434-1 dhe DIN 2353
Furnizohet	M unazë prerëse dhe me dado të montuara paraprakisht
Materiali	Çelik
Sipërfaqia	E elektrogalvanizuar

Shënim

Informacione më të detajuara për rakorderitë, mënyrën e instalimit, presionin e punës, temperaturën e lejuar të punës mund të gjenden në informacionin teknik për rakorderitë e tubave metalik

Kodi	Seria	Presioni I Punës (Bar)	Ø d2 (mm)	M	L2 (mm)	L5 (mm)	L7 (mm)	Çelësi për montim SW	Çelësi për montim S1
XVEW NW 04 HL	L	PN 315	6	M 12 x 1.5	12,0	26,0	19	12	14
XVEW NW 06 HL	L	PN 315	8	M 14 x 1.5	14,0	27,5	21	12	17
XVEW NW 08 HL	L	PN 315	10	M 16 x 1.5	15,0	29,0	22	14	19
XVEW NW 10 HL	L	PN 315	12	M 18 x 1.5	17,0	29,5	24	17	22
XVEW NW 13 HL	L	PN 315	15	M 22 x 1.5	21,0	32,5	28	19	27
XVEW NW 16 HL	L	PN 315	18	M 26 x 1.5	23,5	35,5	31	24	32
XVEW NW 20 HL	L	PN 160	22	M 30 x 2	27,5	38,5	35	27	36
XVEW NW 25 HL	L	PN 160	28	M 36 x 2	30,5	41,5	38	36	41
XVEW NW 32 HL	L	PN 160	35	M 45 x 2	34,5	51,0	45	41	50
XVEW NW 40 HL	L	PN 160	42	M 52 x 2	40,0	56,0	51	50	60
XVEW NW 03 HS	S	PN 630	6	M 14 x 1.5	16,0	27,0	23	12	17
XVEW NW 04 HS	S	PN 630	8	M 16 x 1.5	17,0	27,5	24	14	19
XVEW NW 06 HS	S	PN 630	10	M 18 x 1.5	17,5	30,0	25	17	22
XVEW NW 08 HS	S	PN 630	12	M 20 x 1.5	21,5	31,0	29	17	24
XVEW NW 10 HS	S	PN 630	14	M 22 x 1.5	22,0	35,0	30	19	27
XVEW NW 13 HS	S	PN 400	16	M 24 x 1.5	24,5	36,5	33	24	30
XVEW NW 16 HS	S	PN 400	20	M 30 x 2	26,5	44,5	37	27	36
XVEW NW 20 HS	S	PN 400	25	M 36 x 2	30,0	50,0	42	36	46
XVEW NW 25 HS	S	PN 400	30	M 42 x 2	35,5	55,0	49	41	50
XVEW NW 32 HS	S	PN 315	38	M 52 x 2	41,0	63,0	57	50	60

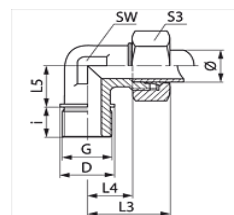
HANSA FLEX

RAKORDERITE LIDHESE (me kënd 90°)

Rakorderitë mashkull-mashkullWR MG

Cilësitë	
Lidhja 1	Me fileta të jashtëme BSP, cilindrike
Forma e Izolimit 1	Me anë të filetave
Lidhja 2	Me fileta të jashtëme METRIKE, cilindrike
Forma e Izolimit 2	Fole konike me kënd 24°
Dizenjo	Rakord lidhës mashkull-mashkull
Forma e rakordit	Me kënd 90°
Standarti	ISO 8434-1 dhe DIN 2353
Furnizohet	Me gjithë dado dhe unazë prerëse
Materiali	Bronz

BSP-METRIK



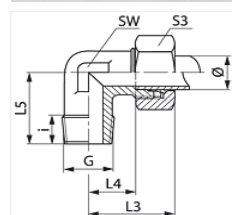
Informacione më të detajuara për rakorderitë, mënyrën e instalimit, presionin e punës, temperaturën e lejuar të punës mund të gjenden në informacionin teknik për rakorderitë e tubave metalik

Kodi	Seria	Pun. (Bar)	Për tub me Ø të jashtëm (mm)	G	D (mm)	i (mm)	L3 (mm)	L4 (mm)	L5 (mm)	Çelësi për montim SW	Çelësi për montim S3
WR NW 20 HL MG	L	PN 100	22	G3/4"-14	32	16	44	27,5	26	27	36
WR NW 25 HL MG	L	PN 100	28	G 1"-11	39	18	47	30,5	30	36	41

Rakorderitë mashkull-mashkullWRK MG

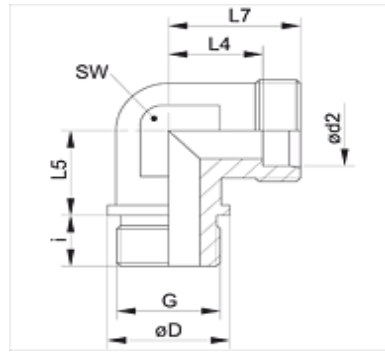
Cilësitë	
Lidhja 1	Me fileta të jashtëme BSPT, konike
Forma e Izolimit 1	Me anë të filetave
Lidhja 2	Me fileta të jashtëme METRIKE, cilindrike
Forma e Izolimit 2	Fole konike me kënd 24°
Dizenjo	Rakord lidhës mashkull-mashkull
Forma e rakordit	Me kënd 90°
Standarti	ISO 8434-1 dhe DIN 2353
Furnizohet	Me gjithë dado dhe unazë prerëse
Materiali	Bronz

BSPT-METRIK



Informacione më të detajuara për rakorderitë, mënyrën e instalimit, presionin e punës, temperaturën e lejuar të punës mund të gjenden në informacionin teknik për rakorderitë e tubave metalik

Kodi	Seria	Presion i (Bar)	Për tub me Ø të jashtëm (mm)	G	i (mm)	L3 (mm)	L4 (mm)	L5 (mm)	Çelësi për mont. SW	Çelësi për montim S3
WR 04 LL MG	LL	PN 63	4	R 1/8" K	8	21	11,0	18	11	10
WR 05 LL MG	LL	PN 63	5	R 1/8" K	8	22	10,0	17	11	12
WR 06 LL MG	LL	PN 63	6	R 1/8" K	8	22	10,0	17	11	12
WR 08 LL MG	LL	PN 63	8	R 1/8" K	8	23	11,5	20	12	14
WR 10 LL MG	LL	PN 63	10	R 1/4" K	12	27	15,5	26	14	17
WR 12 LL MG	LL	PN 63	12	R 1/4" K	12	27	15,0	27	17	19
WR NW 04 HL MG	L	PN 200	6	R 1/8" K	8	27	12,0	20	12	14
WR NW 04 HL 1/4 MG	L	PN 200	6	R 1/4" K	12	29	14,0	26	12	14
WR NW 06 HL MG	L	PN 200	8	R 1/4" K	12	29	14,0	26	12	17
WR NW 08 HL MG	L	PN 200	10	R 1/4" K	12	30	15,0	27	14	19
WR NW 10 HL MG	L	PN 200	12	R 3/8" K	12	32	17,0	28	17	22
WR NW 10 HL 1/4 MG	L	PN 200	12	R 1/4" K	12	32	17,0	28	17	22
WR NW 10 HL 1/2 MG	L	PN 200	12	R 1/2" K	14	38	23,0	34	19	22
WR NW 13 HL MG	L	PN 200	15	R 1/2" K	14	36	21,0	34	19	27
WR NW 16 HL MG	L	PN 200	18	R 1/2" K	14	40	23,5	36	24	32
WR NW 03 HS MG	S	PN 250	6	R 1/4" K	12	31	16,0	26	12	17
WR NW 04 HS MG	S	PN 250	8	R 1/4" K	12	32	17,0	27	17	19
WR NW 06 HS MG	S	PN 250	10	R 3/8" K	12	34	17,5	28	17	22
WR NW 13 HS MG	S	PN 250	16	R 1/2" K	14	43	24,5	32	24	30




BSP-METRIK

Cilësitë	
Lidhja 1	Me fileta të jashtëme BSP, cilindrike
Forma e Izolimit 1	Forma B
Lidhja 2	Me fileta të jashtëme METRIKE, cilindrike
Forma e Izolimit 2	Fole konike me kënd 24°
Dizenjo	Rakord lidhës mashkull-mashkull
Forma e rakordit	Me kënd 90°
Standarti	ISO 8434-1 dhe DIN 2353
Furnizohet	Pa dado dhe pa unazë prerëse
Materiali	Çelik
Sipërfaqja	E elektrogalvanizuar

Shënim
 Informacione më të detajuara për rakorderitë, mënyrën e instalimit, presionin e punës, temperaturën e lejuar të punës mund të gjenden në informacionin teknik për rakorderitë e tubave metalik

Kodi	Seria	Presioni I Punës (Bar)	Ø d2 (mm)	G	Ø D (mm)	i (mm)	L4 (mm)	L5 (mm)	L7 (mm)	Çelësi për montim SW
XWR NW 20 HL	L	PN 160	22	G 3/4" -14	32	16	27,5	26	35	27
XWR NW 25 HL	L	PN 160	28	G 1" -11	39	18	30,5	30	38	36
XWR NW 32 HL	L	PN 160	35	G 1.1/4" -11	49	20	34,5	34	45	41
XWR NW 40 HL	L	PN 160	42	G 1.1/2" -11	55	22	40,0	39	51	50
XWR NW 16 HS	S	PN 160	20	G 3/4" -14	32	16	26,5	26	32	27
XWR NW 20 HS	S	PN 160	25	G 1" -11	39	18	30,0	30	42	36
XWR NW 25 HS	S	PN 160	30	G 1.1/4" -11	49	20	35,5	34	49	41
XWR NW 32 HS	S	PN 160	38	G 1.1/2" -11	55	22	41,0	39	57	50

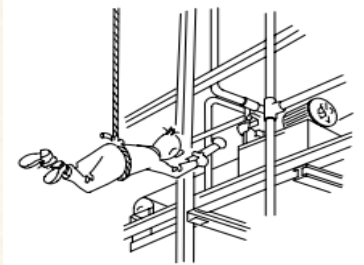
HANSA FLEX



Engineering Maintenance Center shpk

Menyra e vetme e gjetjes se defekteve ne sistemin hidraulik eshte ajo **LLOGJIKE**.

Ku do t'a kerkoj defektin?



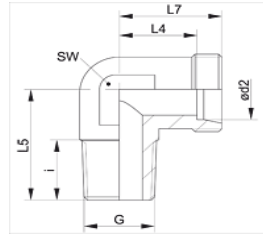
Pasi kemi krijuar nje ide te asaj qe kerkoj, lind pyetja se ne çfare pjese te makinerise duhet ta kerkoj ate qe duhet?

Pasi te percaktohet se çfare kerkohet, eshte e natyrshme qe te percaktohet nje renditje, pra nje rradhe se kush do te kontrollohet e para. Ne sistemet hidraulike e para qe kontrollohet eshte

Pasi e kemi gjetur ate komponent qe kerkonim, lind pyetja se çfare duhet te kontrollojme tek ai komponent?

Cilësitë	
Lidhja 1	Me fileta të jashtëme BSPT, konike
Forma e Izolimit 1	Me anë të filetave
Lidhja 2	Me fileta të jashtëme METRIKE, cilindrike
Forma e Izolimit 2	Fole konike me kënd 24°
Dizenjo	Rakord lidhës mashkull-mashkull
Forma e rakordit	Me kënd 90°
Standarti	ISO 8434-1 dhe DIN 2353
Furnizohet	Pa dado dhe pa unazë prerëse
Materiali	Çeliki
Sipërfaqia	E elektrogalvanizuar
Shënim	

BSPT-METRIK



Informacione më të detajuara për rakorderitë, mënyrën e instalimit, presionin e punës, temperaturën e lejuar të punës mund të gjenden në informacionin teknik për rakorderitë e tubave metalik

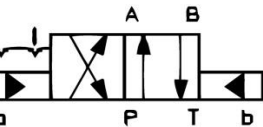
Kodi	Seria	Presioni I Punës (Bar)	Ø d2 (mm)	G	i (mm)	L4 (mm)	L5 (mm)	L7 (mm)	Çelësi për montim SW
XWR 04 LL	LL	PN 100	4	R 1/8" K	8	11,0	17,0	15,0	9
XWR 05 LL	LL	PN 100	5	R 1/8" K	8	8,0	17,0	13,5	9
XWR 06 LL	LL	PN 100	6	R 1/8" K	8	9,5	17,0	15,0	9
XWR 08 LL	LL	PN 100	8	R 1/8" K	8	11,5	20,0	17,0	12
XWR 10 LL	LL	PN 100	10	R 1/4" K	12	15,5	26,0	21,0	14
XWR 12 LL	LL	PN 100	12	R 1/4" K	12	12,0	21,5	18,0	17
XWR NW 04 HL	L	PN 315	6	R 1/8" K	8	12,0	20,0	19,0	12
XWR NW 04HL1/4	L	PN 315	6	R 1/4" K	12	14,0	26,0	21,0	12
XWR NW 04HL3/8	L	PN 315	6	R 3/8" K	12	17,0	28,0	24,0	17
XWR NW 06 HL	L	PN 315	8	R 1/4" K	12	14,0	26,0	21,0	12
XWR NW 06HL1/8	L	PN 315	8	R 1/8" K	8	14,0	26,0	21,0	12
XWR NW 06HL3/8	L	PN 315	8	R 3/8" K	12	19,0	28,0	26,0	17
XWR NW 06HL1/2	L	PN 315	8	R 1/2" K	13	20,0	34,0	27,0	19
XWR NW 08 HL	L	PN 315	10	R 1/4" K	12	15,0	27,0	22,0	14
XWR NW 08HL1/8	L	PN 315	10	R 1/8" K	8	15,0	27,0	22,0	14
XWR NW 08HL3/8	L	PN 315	10	R 3/8" K	12	17,0	28,0	24,0	17
XWR NW 08HL1/2	L	PN 316	10	R 1/2" K	14	23,0	34,0	30,0	19
XWR NW 10 HL	L	PN 315	12	R 3/8" K	12	17,0	28,0	24,0	17
XWR NW 10HL1/4	L	PN 315	12	R 1/4" K	12	17,0	28,0	24,0	17
XWR NW 10HL1/2	L	PN 315	12	R 1/2" K	14	23,0	34,0	30,0	19
XWR NW 10HL3/4	L	PN 315	12	R 3/4" K	16	28,0	42,0	35,0	27
XWR NW 13 HL	L	PN 315	15	R 1/2" K	14	21,0	34,0	28,0	19
XWR NW 13HL1/4	L	PN 315	15	R 1/4" K	12	21,0	34,0	28,0	19
XWR NW 13HL3/8	L	PN 315	15	R 3/8" K	12	21,0	34,0	28,0	19
XWR NW 16 HL	L	PN 315	18	R 1/2" K	14	23,5	36,0	31,0	24
XWR NW 16HL3/8	L	PN 315	18	R 3/8" K	12	23,5	36,0	31,0	24
XWR NW 16HL3/4	L	PN 315	18	R 3/4" K	16	27,5	42,0	35,0	27
XWRK NW 20 HL	L	PN 160	22	R 3/4" K	16	27,5	42,0	35,0	27
XWR NW 03 HS	S	PN 400	6	R 1/4" K	12	16,0	26,0	23,0	12
XWR NW 04 HS	S	PN 400	8	R 1/4" K	12	17,0	27,0	24,0	14
XWR NW 06 HS	S	PN 400	10	R 3/8" K	12	17,5	28,0	25,0	17
XWR NW 08 HS	S	PN 400	12	R 3/8" K	12	21,5	28,0	29,0	17
XWR NW 08HS1/2	S	PN 400	12	R 1/2" K	14	23,5	34,0	31,0	19
XWR NW 10 HS	S	PN 400	14	R 1/2" K	14	22,0	32,0	30,0	19
XWR NW 13 HS	S	PN 400	16	R 1/2" K	14	24,5	32,0	33,0	24
XWR NW16HS1/2	S	PN 400	20	R 1/2" K	14	26,5	42,0	37,0	27
XWR NW13HS3/8	S	PN 400	16	R 3/8" K	12	24,5	32,0	33,0	24



Engineering Maintenance Center shpk

Simbolet hidraulike jane gjuhe komunikimi.

Nese nuk i njeh simbolet hidraulike nuk je specialist i hidraulikes pasi nuk di t'a flasesh ate gjuhe.



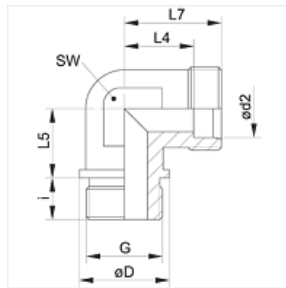
Si lexohet simboli i mesiperem?

- Valvol e kontrollit te drejtimt te rrjedhjes se vajit,
- Normalisht e hapur,
- me 4 porta,
- me 2 pozicione pune,
- me komandim me pilotim,
- me fiksuese te pozicionit

Pra ju e shikoni se sa informacion merret thjesht tek nje simbol. Nese nevojitet informacion me i detajuar, atehere ju duhet te merrni

Me EMC shpk ju mund te mesoni hidrauliken e aplikuar, ne gjuhen shqipe.

Na kontaktoni.



METRIK-METRIK

Cilësitë

Lidhja 1	Me fileta të jashtëme METRIKE, cilindrike
Forma e Izolimit 1	Forma B
Lidhja 2	Me fileta të jashtëme METRIKE, cilindrike
Forma e Izolimit 2	Fole konike me kënd 24°
Dizenjo	Rakord lidhës mashkull-mashkull
Forma e rakordit	Me kënd 90°
Standarti	ISO 8434-1 dhe DIN 2353
Furnizohet	Pa dado dhe pa unazë prerëse
Materiali	Çelik
Sipërfaqja	E elektrogalvanizuar

Shënim

Informacione më të detajuara për rakorderitë, mënyrën e instalimit, presionin e punës, temperaturën e lejuar të punës mund të gjenden në informacionin teknik për rakorderitë e tubave metalik

Kodi	Seria	Presioni I Punës (Bar)	Ø d2 (mm)	G	Ø D (mm)	i (mm)	L4 (mm)	L5 (mm)	L7 (mm)	Çelësi për montim SW
XWM NW 20 HL	L	PN 160	22	M 26 x 1.5	31	16	27,5	26	35	27
XWM NW 25 HL	L	PN 160	28	M 33 x 2	39	18	30,5	30	38	36
XWM NW 32 HL	L	PN 160	35	M 42 x 2	49	20	34,5	34	45	41
XWM NW 40 HL	L	PN 160	42	M 48 x 2	55	22	40,0	39	51	50
XWM NW 16 HS	S	PN 400	20	M 27 x 2	32	16	26,5	26	37	27
XWM NW 20 HS	S	PN 250	25	M 33 x 2	39	18	30,0	30	42	36
XWM NW 25 HS	S	PN 160	30	M 42 x 2	49	20	35,5	34	49	41
XWM NW 32 HS	S	PN 160	38	M 48 x 2	55	22	41,0	39	57	50

HANSA FLEX



Engineering Maintenance Center shpk

Linde Material Handling

Linde

EMC shpk është partner zyrtar i kompanisë gjermane **LINDE MATERIAL HANDLING**

Linde prodhon një gamë të gjërë të pirunave ngrites ku motori primar është me djegie të brendshme.

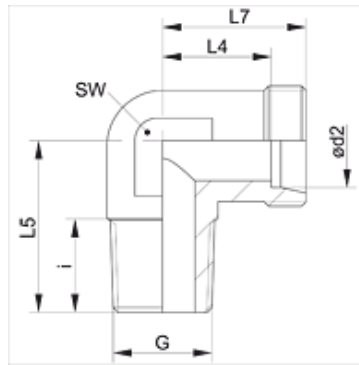
Pirunet me motor me djegie të brendshme (naftë, gaz) prodhohen me aftësi ngritëse nga 1,4 ton deri në 18 ton

Nëse jeni duke menduar të bleni një pirun të ri, atëherë konsultohuni me EMC shpk.

Ne ju ndihmojmë të zgjidhni opsionin më të mirë.

Mos hezitoni të kontaktoni EMC shpk në adresën: a.copja@emc.com.al




METRIK-METRIK
Cilësitë

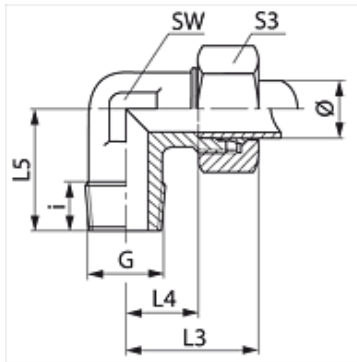
Lidhja 1	Me fileta të jashtëme METRIKE, konike
Forma e Izolimit 1	Me anë të filetave
Lidhja 2	Me fileta të jashtëme METRIKE, cilindrike
Forma e Izolimit 2	Fole konike me kënd 24°
Dizenjo	Rakord lidhës mashkull-mashkull
Forma e rakordit	Me kënd 90°
Standarti	ISO 8434-1 dhe DIN 2353
Furnizohet	Pa dado dhe pa unazë prerëse
Materiali	Çelik
Sipërfaqia	E elektrogalvanizuar

Shënim

Informacione më të detajuara për rakorderitë, mënyrën e instalimit, presionin e punës, temperaturën e lejuar të punës mund të gjenden në informacionin teknik për rakorderitë e tubave metalik

Kodi	Seria	Presioni I Punës (Bar)	Ø d2 (mm)	G	i (mm)	L4 (mm)	L5 (mm)	L7 (mm)	Çelësi për montim SW
XWM 04 LL	LL	PN 100	4	M 8 x 1 K	8,0	11,0	17	15	9
XWM 04 LL 6	LL	PN 100	4	M 6 x 1 K	8,0	11,0	17	15	9
XWM 05 LL	LL	PN 100	5	M 8 x 1 K	8,0	9,5	17	15	9
XWM 06 LL 6	LL	PN 100	6	M 6 x 1 K	7,0	9,5	17	15	9
XWM 06 LL 8	LL	PN 100	6	M 8 x 1 K	8,0	9,5	17	15	9
XWM 06 LL	LL	PN 100	6	M 10 x 1 K	9,0	9,5	17	15	9
XWM 08 LL	LL	PN 100	8	M 10 x 1 K	10,0	11,5	20	17	12
XWM NW 04 HL	L	PN 315	6	M 10 x 1 K	8,0	12,0	20	19	12
XWM NW 04HL12	L	PN 315	6	M 12 x 1.5 K	12,0	12,0	22	19	12
XWM NW 06 HL	L	PN 315	8	M 12 x 1.5 K	12,0	14,0	26	21	12
XWM NW 08 HL	L	PN 315	10	M 14 x 1.5 K	11,5	15,0	27	22	14
XWM NW 08HL16	L	PN 315	10	M 16 x 1.5 K	11,5	15,0	28	22	14
XWM NW 10 HL	L	PN 315	12	M 16 x 1.5 K	11,5	17,0	28	24	17
XWM NW 13 HL	L	PN 315	15	M 18 x 1.5 K	13,5	21,0	32	28	19
XWM NW 16 HL	L	PN 315	18	M 22 x 1.5 K	15,0	23,5	36	31	24
XWM NW 03 HS	S	PN 400	6	M 12 x 1.5 K	12,0	16,0	26	23	12
XWM NW 04 HS	S	PN 400	8	M 14 x 1.5 K	12,0	17,0	27	24	14
XWM NW 06 HS	S	PN 400	10	M 16 x 1.5 K	12,0	17,5	28	25	17
XWM NW 08 HS	S	PN 400	12	M 18 x 1.5 K	12,0	21,5	28	29	17
XWM NW 10 HS	S	PN 400	14	M 20 x 1.5 K	14,0	22,0	32	30	19
XWM NW 13 HS	S	PN 400	16	M 22 x 1.5 K	14,0	24,5	32	33	24

HANSA FLEX



NPT-METRIK

Cilësitë	
Lidhja 1	Me fileta të jashtëme NPT, konike
Forma e Izolimit 1	Me anë të filetave
Lidhja 2	Me fileta të jashtëme METRIKE, cilindrike
Forma e Izolimit 2	Fole konike me kënd 24°
Dizenjo	Rakord lidhës mashkull-mashkull
Forma e rakordit	Me kënd 90°
Standarti	ISO 8434-1 dhe DIN 2353
Furnizohet	Me gjithë dado dhe unazë prerëse
Materiali	Bronz

Shënim
 Informacione më të detajuara për rakorderitë, mënyrën e instalimit, presionin e punës, temperaturën e lejuar të punës mund të gjenden në informacionin teknik për rakorderitë e tubave metalik

Kodi	Seria	Presioni I Punës (Bar)	Për tub me Ø të jashtëm (mm)	G	i (mm)	L3 (mm)	L4 (mm)	L5 (mm)	Çelësi për montim SW	Çelësi për montim S3
WN 04 LL MG	LL	PN 100	4	1/8" -27 NPT	7,0	21	11,0	17	9	10
WN 06 LL MG	LL	PN 100	6	1/8" -27 NPT	10,0	21	9,5	17	9	12
WN 08 LL MG	LL	PN 100	8	1/8" -27 NPT	10,0	21	9,5	17	12	14
WN NW 04 HL MG	L	PN 315	6	1/8" -27 NPT	10,0	27	12,0	20	12	14
WNNW04HL1/4MG	L	PN 315	6	1/4" -18 NPT	12,0	29	14,0	26	12	14
WN NW 06 HL MG	L	PN 315	8	1/4" -18 NPT	12,0	29	14,0	26	12	17
WN NW 08 HL MG	L	PN 315	10	1/4" -18 NPT	14,0	30	15,0	27	14	19
WN NW 10 HL MG	L	PN 315	12	3/8" -18 NPT	12,5	32	17,0	28	17	22
WN NW 03 HS MG	S	PN 630	6	1/4" -18 NPT	12,0	31	16,0	26	12	17

EMC ENGINEERING Maintenance Center **Engineering Maintenance Center shpk**

Format e izolimit te tipit "B", "E" dhe "H" jane te pershtatshme kur vrime, ne te cilen ato do te instalohen, eshte e tipit X

Vrime e filetuar, tip X

Standarti
DIN 3852
DIN EN ISO 9974 1-3

Rakord lidhes

Tip B

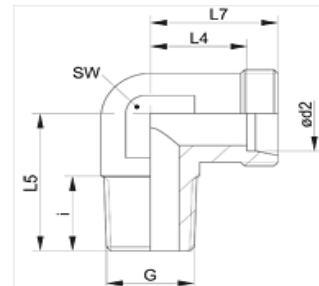
Rakord lidhes

Tip E

Rakord lidhes

Tip H

Cilësitë	
Lidhja 1	Me fileta të jashtëme NPT, konike
Forma e Izolimit 1	Me anë të filetave
Lidhja 2	Me fileta të jashtëme METRIKE, cilindrike
Forma e Izolimit 2	Fole konike me kënd 24°
Dizenjo	Rakord lidhës mashkull-mashkull
Forma e rakordit	Me kënd 90°
Standarti	ISO 8434-1 dhe DIN 2353
Furrnizohet	Pa dado dhe pa unazë prerëse
Materiali	Çelik
Sipërfaqia	E elektrogalvanizuar



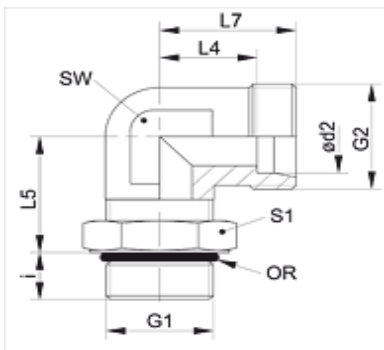
NPT-METRIK

Shënim

Informacione më të detajuara për rakorderitë, mënyrën e instalimit, presionin e punës, temperaturën e lejuar të punës mund të gjenden në informacionin teknik për rakorderitë e tubave metalik

Kodi	Seria	Presioni I Punës (Bar)	Për tub me Ø të jashtëm (mm)	G	i (mm)	L4 (mm)	L5 (mm)	L7 (mm)	Çelësi për montim SW
XWN 04 LL	LL	PN 100	4	1/8" -27 NPT	8,0	11,0	17	15,0	9
XWN 05 LL	LL	PN 100	5	1/8" -27 NPT	8,0	11,0	17	15,0	9
XWN 06 LL	LL	PN 100	6	1/8" -27 NPT	8,0	9,5	17	15,0	9
XWN 08 LL	LL	PN 100	8	1/8" -27 NPT	10,0	11,5	20	17,0	12
XWN NW 04 HL	L	PN 315	6	1/8" -27 NPT	10,0	12,0	20	19,0	12
XWNNW04HL1/4	L	PN 315	6	1/4" -18 NPT	12,0	14,0	26	21,0	12
XWNNW04HL1/2	L	PN 315	6	1/2" -14 NPT	17,0	23,0	34	30,0	19
XWN NW 06 HL	L	PN 315	8	1/4" -18 NPT	12,0	14,0	26	21,0	12
XWNNW06HL3/8	L	PN 315	8	3/8" -18 NPT	15,2	11,5	20	18,5	12
XWNNW06HL1/2	L	PN 315	8	1/2" -14 NPT	17,5	15,0	26	22,0	12
XWN NW 08 HL	L	PN 315	10	1/4" -18 NPT	14,0	15,0	27	22,0	14
XWNNW08HL3/8	L	PN 315	10	3/8" -18 NPT	15,2	15,0	27	22,0	14
XWN NW 10 HL	L	PN 315	12	3/8" -18 NPT	12,5	17,0	28	24,0	17
XWNNW10HL1/4	L	PN 315	12	1/4" -18 NPT	14,0	17,0	28	24,0	17
XWNNW10HL1/2	L	PN 315	12	1/2" -14 NPT	19,0	23,0	34	30,0	19
XWN NW 13 HL	L	PN 315	15	1/2" -14 NPT	18,5	21,0	34	28,0	19
XWNNW13HL3/8	L	PN 315	15	3/8" -18 NPT	13,0	21,0	34	28,0	19
XWN NW 16 HL	L	PN 315	18	1/2" -14 NPT	20,0	23,5	36	31,0	24
XWNNW16HL3/4	L	PN 315	18	3/4" -14 NPT	18,5	23,5	40	31,0	24
XWN NW 20 HL	L	PN 160	22	3/4" -14 NPT	18,5	27,5	42	35,0	27
XWN NW 25 HL	L	PN 160	28	1" -11.5 NPT	24,0	30,5	48	38,0	36
XWN NW 32 HL	L	PN 160	35	1.1/4"-11.5NPT	25,5	34,5	54	45,0	41
XWN NW 40 HL	L	PN 160	42	1.1/2"-11.5NPT	26,0	40,0	61	51,0	50
XWN NW 03 HS	S	PN 630	6	1/4" -18 NPT	12,0	16,0	26	23,0	12
XWN NW 04 HS	S	PN 630	8	1/4" -18 NPT	15,0	17,0	27	24,0	14
XWN NW 06 HS	S	PN 630	10	3/8" -18 NPT	12,0	17,5	28	25,0	17
XWN NW 08 HS	S	PN 630	12	3/8" -18 NPT	12,5	21,5	28	29,0	17
XWN NW 10 HS	S	PN 630	14	1/2" -14 NPT	18,0	22,0	34	30,0	19
XWN NW 13 HS	S	PN 400	16	1/2" -14 NPT	19,0	24,5	36	33,0	24
XWNNW13HS3/4	S	PN 400	16	3/4" -14 NPT	20,0	24,5	40	33,0	24
XWN NW 16 HS	S	PN 400	20	3/4" -14 NPT	20,0	26,6	42	37,0	27
XWN NW 20 HS	S	PN 400	25	1" -11.5 NPT	24,0	30,0	48	42,0	36
XWN NW 25 HS	S	PN 400	30	1.1/4"-11.5NPT	25,5	35,5	54	49,0	41
XWN NW 32 HS	S	PN 315	38	1.1/2"-11.5NPT	26,0	41,0	61	57,0	50

HANSA
FLEX



BSP-METRIK

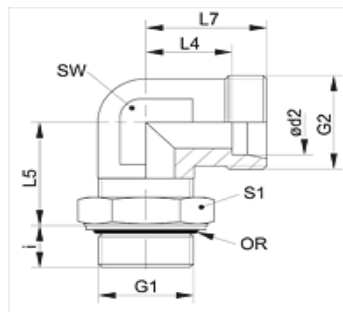
Cilësitë

Lidhja 1	Me fileta të jashtëme BSP, cilindrike
Forma e Izolimit 1	Forma G
Lidhja 2	Me fileta të jashtëme METRIKE, cilindrike
Forma e Izolimit 2	Fole konike me kënd 24°
Dizenjo	Rakord lidhës mashkull-mashkull, me fileta të gjata dhe dado për regjistrim të drejtimit gjatë montimit
Forma e rakordit	Me kënd 90°
Furnizohet	Pa dado dhe pa unazë prerëse
Materiali	Çelik
Sipërfaqia	E elektrogalvanizuar

Shënim

Informacione më të detajuara për rakorderitë, mënyrën e instalimit, presionin e punës, temperaturën e lejuar të punës mund të gjenden në informacionin teknik për rakorderitë e tubave metalik

Kodi	Seria	Presioni I Punës (Bar)	Ø d2 (mm)	G1	G2	i (mm)	L4 (mm)	L5 (mm)	L7 (mm)	Çelësi për montim SW	Çelësi për montim S1	OR
XEWORNW04HL	L	PN 250	6	G 1/8" -28	M 12 x 1.5	8	12,0	21,5	19	12	14	8.0 x 1.5
XEWORNW06HL	L	PN 250	8	G 1/4" -19	M 14 x 1.5	12	14,0	26,0	21	14	19	10.0 x 2.0
XEWORNW06HL3/8	L	PN 250	8	G 3/8" -19	M 14 x 1.5	12	17,0	28,5	24	17	22	14.0 x 2.5
XEWOR NW 08HL	L	PN 250	10	G 1/4" -19	M 16 x 1.5	12	15,0	26,0	22	14	19	10.0 x 2.0
XEWOR NW 10HL	L	PN 250	12	G 3/8" -19	M 18 x 1.5	12	17,0	28,5	24	17	22	14.0 x 2.5
XEWOR NW 13HL	L	PN 250	15	G 1/2" -14	M 22 x 1.5	14	21,0	33,5	28	19	27	18.0 x 3.0
XEWOR NW 16HL	L	PN 160	18	G 1/2" -14	M 26 x 1.5	14	23,5	36,5	31	24	27	18.0 x 3.0
XEWOR NW 20HL	L	PN 160	22	G 3/4" -14	M 30 x 2	16	27,5	41,0	35	27	32	23.5 x 3.0
XEWOR NW 25HL	L	PN 100	28	G 1" -11	M 36 x 2	18	30,5	45,0	38	36	41	29.0 x 3.5
XEWOR NW 32HL	L	PN 100	35	G1.1/4"-11	M 45 x 2	20	34,5	50,0	45	41	50	38.0 x 3.5
XEWOR NW 40HL	L	PN 100	42	G1.1/2"-11	M 52 x 2	22	40,0	56,0	51	50	55	44.0 x 3.5
XEWOR NW 03HS	S	PN 630	6	G 1/4" -19	M 14 x 1.5	12	15,0	26,0	22	12	19	10.0 x 2.0
XEWOR NW 04HS	S	PN 630	8	G 1/4" -19	M 16 x 1.5	12	17,0	27,0	24	14	19	10.0 x 2.0
XEWOR NW 06HS	S	PN 630	10	G 3/8" -19	M 18 x 1.5	12	17,5	28,5	25	17	22	14.0 x 2.5
XEWOR NW 08HS	S	PN 630	12	G 3/8" -19	M 20 x 1.5	12	21,5	32,5	29	19	22	14.0 x 2.5
XEWOR NW 10HS	S	PN 630	14	G 1/2" -14	M 22 x 1.5	14	22,0	33,5	30	19	27	18.0 x 3.0
XEWOR NW 13HS	S	PN 400	16	G 1/2" -14	M 24 x 1.5	14	24,5	36,5	33	24	27	18.0 x 3.0
XEWOR NW 16HS	S	PN 400	20	G 3/4" -14	M 30 x 2	16	26,5	41,0	39	27	32	23.5 x 3.0
XEWOR NW 20HS	S	PN 400	25	G 1" -11	M 36 x 2	18	30,0	45,0	42	36	41	29.0 x 3.5
XEWOR NW 25HS	S	PN 250	30	G1.1/4"-11	M 42 x 2	20	35,5	50,0	49	41	50	38.0 x 3.5
XEWOR NW 32HS	S	PN 250	38	G1.1/2"-11	M 52 x 2	22	41,0	56,0	57	50	55	44.0 x 3.5

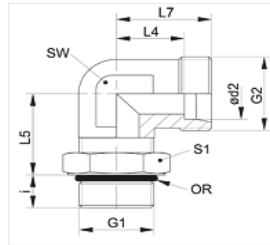

BSP-METRIK
Cilësitë

Lidhja 1	Me fileta të jashtëme BSP, cilindrike
Forma e Izolimit 1	Me guarnicion O-Ring dhe unazë suporti
Lidhja 2	Me fileta të jashtëme METRIKE, cilindrike
Forma e Izolimit 2	Fole konike me kënd 24°
Dizenjo	Rakord lidhës mashkull-mashkull, me fileta të gjata dhe dado për regjistrim të drejtimit gjatë montimit
Forma e rakordit	Me kënd 90°
Furnizohet	Pa dado dhe pa unazë prerëse
Materiali	Çelik
Sipërfaqia	E elektrogalvanizuar

Shënim

Informacione më të detajuara për rakorderitë, mënyrën e instalimit, presionin e punës, temperaturën e lejuar të punës mund të gjenden në informacionin teknik për rakorderitë e tubave metalik

Kodi	Seria	Presioni I Punës (Bar)	Ø d2 (mm)	G1	G2	i (mm)	L4 (mm)	L5 (mm)	L7 (mm)	Çelësi për montim SW	Çelësi për montim S1	OR
XEWORK 04 LL	LL	PN 250	4	G 1/8" -28	M 8x1	7,1	11,3	20	15	11	14	7.65x1.78
XEWORK 06 LL	LL	PN 250	6	G 1/8" -28	M 10x1	7,1	11,3	20	15	11	14	7.65x1.78
XEWORK NW 04 HL	L	PN 315	6	G 1/8" -28	M12x1.5	7,0	14,0	19	21	14	14	7.65x1.78
XEWORK NW 06 HL	L	PN 315	8	G 1/4" -19	M14x1.5	9,0	16,0	23	23	14	19	10.78x2.62
XEWORK NW 08 HL	L	PN 315	10	G 1/4" -19	M16x1.5	9,0	17,0	25	24	19	19	10.77x2.62
XEWORK NW 10 HL	L	PN 250	12	G 3/8" -19	M18x1.5	9,0	19,0	28	26	19	22	13.94x2.62
XEWORK NW 13 HL	L	PN 250	15	G 1/2" -14	M22x1.5	13,0	21,0	30	28	22	27	17.86x2.62
XEWORK NW 16 HL	L	PN 250	18	G 1/2" -14	M26x1.5	13,0	24,0	36	31	27	27	17.86x2.62
XEWORK NW 20 HL	L	PN 160	22	G 3/4" -14	M 30x2	13,0	28,0	36	35	30	36	23.47x2.62
XEWORK NW 25 HL	L	PN 160	28	G 1" -11	M 36x2	15,0	31,0	44	38	36	41	29.74x3.53
XEWORK NW 32 HL	L	PN 160	35	G 1.1/4" -11	M 45x2	15,0	38,0	50	48	50	50	37.69x3.53
XEWORK NW 40 HL	L	PN 160	42	G 1.1/2" -11	M 52x2	15,0	38,0	52	49	50	55	44.04x3.53
XEWORK NW 03 HS	S	PN 315	6	G 1/4" -19	M14x1.5	9,0	15,0	23	22	14	19	10.77x2.62
XEWORK NW 04 HS	S	PN 315	8	G 1/4" -19	M16x1.5	9,0	17,0	27	24	19	19	10.77x2.62
XEWORK NW 06 HS	S	PN 250	10	G 3/8" -19	M18x1.5	9,0	18,0	29	25	19	22	13.94x2.62
XEWORK NW 08 HS	S	PN 250	12	G 3/8" -19	M20x1.5	9,0	22,0	29	29	22	22	13.94x2.62
XEWORK NW 10 HS	S	PN 250	14	G 1/2" -14	M22x1.5	13,0	25,0	36	33	27	27	18.00x3.00
XEWORK NW 13 HS	S	PN 250	16	G 1/2" -14	M24x1.5	13,0	25,0	36	33	27	27	17.86x2.62
XEWORK NW 16 HS	S	PN 250	20	G 3/4" -14	M 30x2	12,0	28,0	39	38	30	36	23.47x2.62
XEWORK NW 20 HS	S	PN 250	25	G 1" -11	M 36x2	14,0	30,0	44	42	36	41	29.74x3.53
XEWORK NW 25 HS	S	PN 160	30	G 1.1/4" -11	M 42x2	15,0	36,0	49	49	50	50	37.69x3.53
XEWORK NW 32 HS	S	PN 160	38	G 1.1/2" -11	M 52x2	15,0	34,0	55	50	50	55	44.04x3.53



METRIK-METRIK

Cilësitë

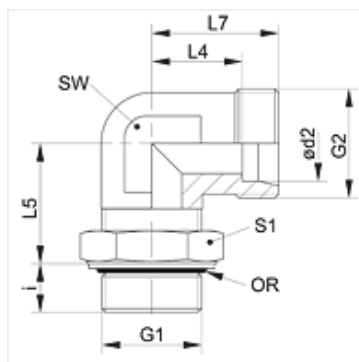
Lidhja 1	Me fileta të jashtëme METRIKE, cilindrike
Forma e Izolimit 1	Me guarnicion O-Ring dhe unazë suporti
Lidhja 2	Me fileta të jashtëme METRIKE, cilindrike
Forma e Izolimit 2	Fole konike me kënd 24°
Dizenjo	Rakord lidhës mashkull-mashkull, me fileta të gjata dhe dado për regjistrim të drejtimit gjatë montimit
Forma e rakordit	Me kënd 90°
Furnizohet	Pa dado dhe pa unazë prerëse
Materiali	Çelik
Sipërfaqja	E elektrogalvanizuar

Shënim

Informacione më të detajuara për rakorderitë, mënyrën e instalimit, presionin e punës, temperaturën e lejuar të punës mund të gjenden në informacionin teknik për rakorderitë e tubave metalik

Kodi	Seria	Presioni I Punës (Bar)	Ø d2 (mm)	G1	G2	i (mm)	L4 (mm)	L5 (mm)	L7 (mm)	Çelësi për montim SW	Çelësi për montim S1	OR
XEWOM 04 LL	LL	PN 100	4	M 8 x 1	M 8 x 1	7,1	11,3	19,8	15	12	12	6.1 x 1.6
XEWOM 04 LL 10	LL	PN 100	4	M 10 x 1	M 8 x 1	7,1	11,3	19,8	15	11	14	8.0 x 1.5
XEWOM 06 LL	LL	PN 100	6	M 10 x 1	M 10 x 1	7,1	9,8	19,8	15	14	14	8.0 x 1.5
XEWOM06LL12-1.5	LL	PN 100	6	M 12 x 1.5	M 10 x 1	9,6	12,8	23,2	18	14	17	9.3 x 2.4
XEWOM NW 04 HL	L	PN 250	6	M 10 x 1	M12x1.5	7,0	14,0	20,0	21	14	14	8.0 x 1.5
XEWOM NW 06 HL	L	PN 250	8	M 12 x 1.5	M14x1.5	10,0	16,0	22,0	23	14	17	9.3 x 2.4
XEWOM NW 08 HL	L	PN 250	10	M 14 x 1.5	M16x1.5	10,0	17,0	25,0	24	19	19	11.3 x 2.4
XEWOM NW 10 HL	L	PN 250	12	M 16 x 1.5	M18x1.5	10,0	19,0	26,0	26	19	22	13.3 x 2.4
XEWOM NW 13 HL	L	PN 250	15	M 18 x 1.5	M22x1.5	11,0	21,0	30,0	28	22	24	15.3 x 2.4
XEWOMNW13HL22	L	PN 315	15	M 22 x 1.5	M22x1.5	12,0	21,0	33,0	24	22	27	17.3 x 2.4
XEWOM NW 16 HL	L	PN 160	18	M 22 x 1.5	M26x1.5	12,0	24,0	33,0	31	27	27	19.3 x 2.4
XEWOM NW 20 HL	L	PN 160	22	M 26 x 1.5	M 30 x 2	14,0	28,0	34,0	35	27	32	23.3 x 2.4
XEWOMNW20HL27	L	PN 160	22	M 27 x 2	M 30 x 2	14,0	28,0	35,0	35	30	32	23.6 x 2.9
XEWOM NW 25 HL	L	PN 100	28	M 33 x 2	M 36 x 2	14,0	31,0	38,0	38	36	41	29.5 x 3.0
XEWOM NW 32 HL	L	PN 100	35	M 42 x 2	M 45 x 2	14,0	38,0	48,0	48	50	50	38.0 x 3.0
XEWOM NW 40 HL	L	PN 100	42	M 48 x 2	M 52 x 2	16,0	38,0	49,0	49	50	55	44.5 x 3.0
XEWOM NW 03 HS	S	PN 630	6	M 12 x 1.5	M14x1.5	10,0	15,0	22,0	22	14	17	9.3 x 2.4
XEWOM NW 04 HS	S	PN 630	8	M 14 x 1.5	M16x1.5	10,0	17,0	26,0	24	19	19	11.3 x 2.4
XEWOM NW 06 HS	S	PN 630	10	M 16 x 1.5	M18x1.5	11,0	18,0	27,0	25	19	22	13.3 x 2.4
XEWOM NW 08 HS	S	PN 630	12	M 18 x 1.5	M20x1.5	12,0	22,0	31,0	29	22	24	15.3 x 2.4
XEWOM NW 10 HS	S	PN 630	14	M 20 x 1.5	M22x1.5	14,0	22,0	34,0	31	27	27	17.3 x 2.4
XEWOM NW 13 HS	S	PN 400	16	M 22 x 1.5	M24x1.5	14,0	25,0	35,0	33	27	27	19.3 x 2.4
XEWOM NW 16 HS	S	PN 400	20	M 27 x 2	M30x2	16,0	28,0	39,0	38	30	32	23.5 x 3.0
XEWOM NW 20 HS	S	PN 315	25	M 33 x 2	M 36 x 2	16,0	30,0	44,0	42	36	41	29.5 x 3.0
XEWOM NW 25 HS	S	PN 250	30	M 42 x 2	M 42 x 2	17,0	36,0	51,0	49	50	50	38.0 x 3.0
XEWOM NW 32 HS	S	PN 200	38	M 48 x 2	M 52 x 2	19,0	34,0	54,0	50	50	55	44.5 x 3.0

HANSA
FLEX



METRIK-METRIK

Cilësitë

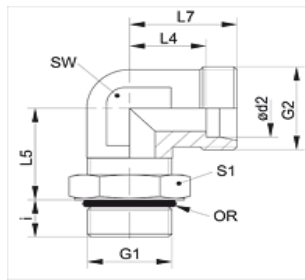
Lidhja 1	Me fileta të jashtëme METRIKE, cilindrike
Forma e Izolimit 1	Me guarnicion O-Ring dhe unazë suporti
Lidhja 2	Me fileta të jashtëme METRIKE, cilindrike
Forma e Izolimit 2	Fole konike me kënd 24°
Dizenjo	Rakord lidhës mashkull-mashkull, me fileta të gjata dhe dado për rregjistrim të drejtimit gjatë montimit
Forma e rakordit	Me kënd 90°
Furnizohet	Pa dado dhe pa unazë prerëse
Materiali	Çelik
Sipërfaqja	E elektrogalvanizuar

Shënim

Informacione më të detajuara për rakorderitë, mënyrën e instalimit, presionin e punës, temperaturën e lejuar të punës mund të gjenden në informacionin teknik për rakorderitë e tubave metalik

Kodi	Seria	Presioni I Punës (Bar)	Ø d2 (mm)	G1	G2	i (mm)	L4 (mm)	L5 (mm)	L7 (mm)	Çelësi për montim SW	Çelësi për montim S1	OR
XEWOMK NW 04 HL	L	PN 315	6	M 10 x 1	M12 x 1.5	7	14	20	21	14	13	8.1 x 1.6
XEWOMK NW 06 HL	L	PN 315	8	M 12 x 1.5	M14 x 1.5	10	16	22	23	14	17	9.3 x 2.4
XEWOMK NW 08 HL	L	PN 315	10	M 14 x 1.5	M16 x 1.5	10	17	24	24	19	17	11.3 x 2.4
XEWOMK NW 10 HL	L	PN 315	12	M 16 x 1.5	M18x1.5	10	19	25	26	19	19	13.3 x 2.4
XEWOMK NW 13 HL	L	PN 315	15	M 18 x 1.5	M22x1.5	11	21	31	28	22	22	15.3 x 2.4
XEWOMK NW 16 HL	L	PN 250	18	M 22 x 1.5	M26x1.5	12	24	33	31	27	27	19.3 x 2.4
XEWOMK NW 20 HL	L	PN 160	22	M 26 x 1.5	M30 x 2	14	28	36	35	30	32	23.5 x 2.6
XEWOMK NW 20 HL 27	L	PN 160	22	M 27 x 2	M30 x 2	14	28	36	35	30	32	23.6 x 2.9
XEWOMK NW 25 HL	L	PN 160	28	M 33 x 2	M 36 x 2	14	31	39	38	36	38	29.5 x 3.0
XEWOMK NW 32 HL	L	PN 160	35	M 42 x 2	M 42 x 2	14	38	49	48	50	50	38.0 x 3.0
XEWOMK NW 40 HL	L	PN 160	42	M 48 x 2	M 52 x 2	16	38	50	49	50	55	44.5 x 3.0
XEWOMK NW 03 HS	S	PN 315	6	M 12 x 1.5	M14x1.5	10	15	22	22	14	17	9.3 x 2.4
XEWOMK NW 04 HS	S	PN 315	8	M 14 x 1.5	M16x1.5	10	17	26	24	19	17	11.3 x 2.4
XEWOMK NW 06 HS	S	PN 315	10	M 16 x 1.5	M18x1.5	11	18	27	25	19	19	13.3 x 2.4
XEWOMK NW 08 HS	S	PN 315	12	M 18 x 1.5	M20x1.5	12	22	31	29	22	22	15.3 x 2.4
XEWOMK NW 10 HS	S	PN 250	14	M 20 x 1.5	M22x1.5	14	25	36	33	27	27	17.3 x 2.4
XEWOMK NW 13 HS	S	PN 250	16	M 22 x 1.5	M24x1.5	14	25	36	33	27	27	19.3 x 2.4
XEWOMK NW 16 HS	S	PN 250	20	M 27 x 2	M 30 x 2	16	28	39	38	30	32	23.6 x 2.9
XEWOMK NW 20 HS	S	PN 160	25	M 33 x 2	M 36 x 2	16	30	44	42	36	38	29.5 x 3.0
XEWOMK NW 25 HS	S	PN 160	30	M 42 x 2	M 42 x 2	17	36	51	49	50	50	38.0 x 3.0
XEWOMK NW 32 HS	S	PN 160	38	M 48 x 2	M 52 x 2	19	34	54	50	50	55	44.5 x 3.0

HANSA FLEX



UN/UNF-METRIK

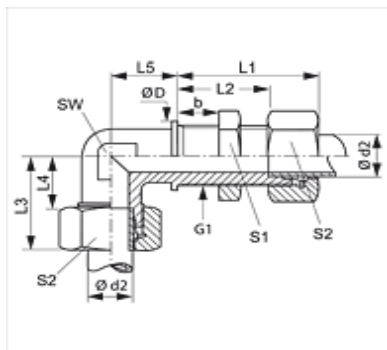
Cilësitë

Lidhja 1	Me fileta të jashtëme UN/UNF, cilindrike
Forma e Izolimit 1	Me guarnicion O-Ring
Lidhja 2	Me fileta të jashtëme METRIKE, cilindrike
Forma e Izolimit 2	Fole konike me kënd 24°
Dizenjo	Rakord lidhës mashkull-mashkull, me fileta të gjata dhe dado për regjistrim të drejtimit gjatë montimit
Forma e rakordit	Me kënd 90°
Furnizohet	Pa dado dhe pa unazë prerëse
Materiali	Çelik
Sipërfaqia	E elektrogalvanizuar

Shënim

Informacione më të detajuara për rakorderitë, mënyrën e instalimit, presionin e punës, temperaturën e lejuar të punës mund të gjenden në informacionin teknik për rakorderitë e tubave metalik

Kodi	Seria	Presioni I Punës (Bar)	Ø d2 (mm)	G1	G2	i (mm)	L4 (mm)	L5 (mm)	L7 (mm)	Çelësi për montim SW	Çelësi për montim S1	OR
XEWO NW04 HL 7/16	L	PN 315	6	7/16" UNF	M 12 x 1.5	10	14	19	21	14	14	8.92 x 1.83
XEWO NW06 HL 7/16	L	PN 315	8	7/16" UNF	M 14 x 1.5	10	16	19	23	14	14	8.92 x 1.83
XEWO NW06 HL 1/2	L	PN 315	8	1/2" UNF	M 14 x 1.5	10	16	19	24	14	17	10.52 x 1.83
XEWO NW06 HL 9/16	L	PN 315	8	9/16" UNF	M 14 x 1.5	10	16	24	24	19	17	11.90 x 1.98
XEWO NW08 HL 9/16	L	PN 315	10	9/16" UNF	M 16 x 1.5	10	17	24	24	19	17	11.90 x 1.98
XEWO NW10 HL 9/16	L	PN 315	12	9/16" UNF	M 18 x 1.5	11	19	25	26	19	17	11.90 x 1.98
XEWO NW10 HL 3/4	L	PN 315	12	3/4" UNF	M 18 x 1.5	13	19	25	26	19	22	16.36 x 2.20
XEWO NW13 HL 3/4	L	PN 315	15	3/4" UNF	M 22 x 1.5	13	21	28	28	22	22	16.36 x 2.20
XEWO NW13 HL 7/8	L	PN 315	15	7/8" UNF	M 22 x 1.5	15	21	28	28	22	27	19.18 x 2.46
XEWO NW16 HL 7/8	L	PN 315	18	7/8" UNF	M 26 x 1.5	15	24	32	31	27	27	19.18 x 2.46
XEWO NW16 HL 1 1/16	L	PN 315	18	1.1/16" UN	M 26 x 1.5	17	24	32	31	30	32	23.47 x 2.95
XEWO NW20 HL 1 1/16	L	PN 160	22	1.1/16" UN	M 30 x 2	17	28	35	35	30	32	23.47 x 2.95
XEWO NW25 HL 1 5/16	L	PN 160	28	1.5/16" UN	M 36 x 2	17	31	42	38	36	41	29.74 x 2.95
XEWO NW32 HL 1 5/8	L	PN 160	35	1.5/8" UN	M 45 x 2	17	38	46	48	50	50	37.47 x 3.00
XEWO NW40 HL 1 7/8	L	PN 160	42	1.7/8" UN	M 52 x 2	17	38	47	49	50	55	43.69 x 3.00
XEWO NW03 HS 7/16	S	PN 400	6	7/16" UNF	M 14 x 1.5	12	15	20	22	14	14	8.92 x 1.83
XEWO NW04 HS 1/2	S	PN 400	8	1/2" UNF	M 16 x 1.5	11	17	22	25	14	17	10.52 x 1.83
XEWO NW04 HS 9/16	S	PN 400	8	9/16" UNF	M 16 x 1.5	12	17	25	24	19	17	11.90 x 1.98
XEWO NW06 HS 9/16	S	PN 400	10	9/16" UNF	M 18 x 1.5	12	18	26	25	19	17	11.90 x 1.98
XEWO NW08 HS 3/4	S	PN 400	12	3/4" UNF	M 20 x 1.5	14	22	30	29	22	22	16.36 x 2.20
XEWO NW10 HS 7/8	S	PN 400	14	7/8" UNF	M 22 x 1.5	16	25	34	33	27	24	19.18 x 2.46
XEWO NW13 HS 7/8	S	PN 400	16	7/8" UNF	M 24 x 1.5	16	25	34	33	27	27	19.18 x 2.46
XEWO NW16 HS 1 1/16	S	PN 400	20	1.1/16" UN	M 30 x 2	19	28	37	38	30	32	23.47 x 2.95
XEWO NW20 HS 1 1/16	S	PN 400	25	1.1/16" UN	M 36 x 2	19	30	50	42	36	32	23.47 x 2.95
XEWO NW20 HS 1 5/16	S	PN 400	25	1.5/16" UN	M 36 x 2	19	33	50	45	41	36	29.74 x 2.95
XEWO NW25 HS 1 5/8	S	PN 250	30	1.5/8" UN	M 42 x 2	19	36	50	49	50	50	37.47 x 3.00
XEWO NW32 HS 1 7/8	S	PN 250	38	1.7/8" UN	M 52 x 2	19	34	51	50	50	55	43.69 x 3.00



METRIK-METRIK

Cilësitë	
Lidhja 1	Me fileta të jashtëme METRIKE, cilindrike
Forma e Izolimit 1	Fole konike me kënd 24°
Lidhja 2	Me fileta të jashtëme METRIKE, cilindrike
Forma e Izolimit 2	Fole konike me kënd 24°
Dizenjo	Rakord lidhës mashkull-mashkull, me fileta të gjata dhe dado për regjistrim të drejtimit gjatë montimit
Forma e rakordit	Me kënd 90°
Standarti	ISO 8434-1 dhe DIN 2353
Furnizohet	Me gjithë dado dhe unazë prerëse
Materiali	Bronz

Shënim
 Informacione më të detajuara për rakorderitë, mënyrën e instalimit, presionin e punës, temperaturën e lejuar të punës mund të gjenden në informacionin teknik për rakorderitë e tubave metalik

Kodi	Seria	Presioni I Punës (Bar)	Ø d2 (mm)	G1	Ø D (mm)	b (mm)	L1 (mm)	L2 (mm)	L3 (mm)	L4 (mm)	L5 (mm)	Çelësi për montim SW	Çelësi për montim S1	Çelësi për montim S2
SW NW 04 HL MG	L	PN 200	6	M 12 x 1.5	17	16	42	27,0	27	12,0	14	12	17	14
SW NW 06 HL MG	L	PN 200	8	M 14 x 1.5	19	16	42	27,0	29	14,0	17	12	19	17
SW NW 08 HL MG	L	PN 200	10	M 16 x 1.5	22	16	43	28,0	30	15,0	18	14	22	19
SW NW 10 HL MG	L	PN 200	12	M 18 x 1.5	24	16	44	29,0	32	17,0	20	17	24	22
SW NW 13 HL MG	L	PN 200	15	M 22 x 1.5	27	16	46	31,0	36	21,0	23	19	30	27
SW NW 16 HL MG	L	PN 200	18	M 26 x 1.5	32	16	49	32,5	40	23,5	24	24	36	32



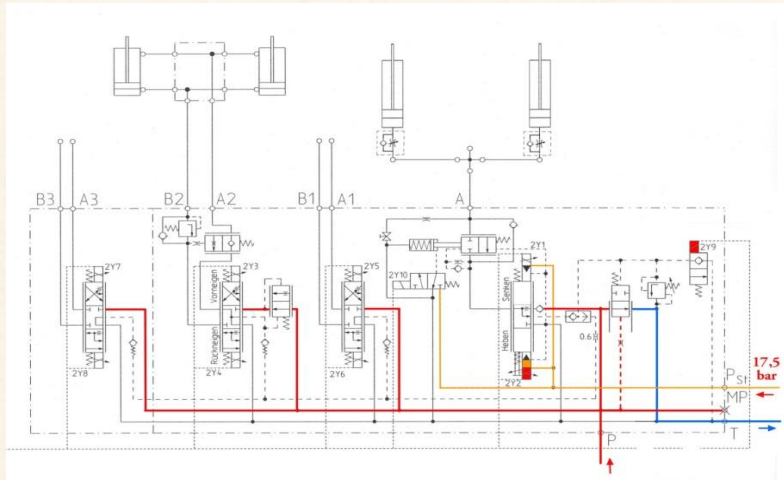
Engineering Maintenance Center shpk

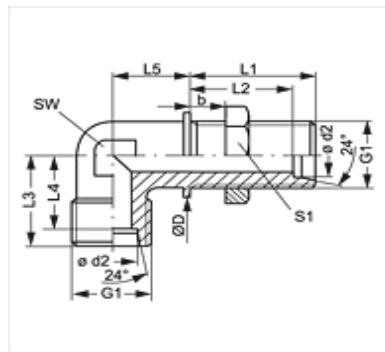
Sistemi hidraulik i LINDE

Per te kuptuar funksionimin e nje sistemi hidraulik, duhet te studiojme fazat ne te cilat kalon funksionimi i mjetit.

Natyrshet qe duke ditur menyren e funksionimit te mjetit, mund te shkohet drejt e tek defekt, pasi jane bere analizat e duhura.

Kjo pjese trajnimi u perket inxhinjereve qe duan te behen teknik te larte.





METRIK-METRIK

Cilësitë

Lidhja 1	Me fileta të jashtëme METRIKE, cilindrike
Forma e Izolimit 1	Fole konike me kënd 24°
Lidhja 2	Me fileta të jashtëme METRIKE, cilindrike
Forma e Izolimit 2	Fole konike me kënd 24°
Dizenjo	Rakord lidhës mashkull-mashkull, me fileta të gjata dhe dado për regjistrim të drejtimit gjatë montimit
Forma e rakordit	Me kënd 90°
Standarti	ISO 8434-1 dhe DIN 2353
Furnizohet	Pa dado dhe pa unazë prerëse
Materiali	Çelik
Sipërfaqja	E elektrogalvanizuar

Shënim

Informacione më të detajuara për rakorderitë, mënyrën e instalimit, presionin e punës, temperaturën e lejuar të punës mund të gjenden në informacionin teknik për rakorderitë e tubave metalik

Kodi	Seria	Presioni I Punës (Bar)	Ø d2 (mm)	G1	Ø D (mm)	b (mm)	L1 (mm)	L2 (mm)	L3 (mm)	L4 (mm)	L5 (mm)	Çelësi për montim SW	Çelësi për montim S1
XSW NW 04 HL	L	PN 315	6	M 12 x 1.5	17	16	34	27,0	19	12,0	14	12	17
XSW NW 06 HL	L	PN 315	8	M 14 x 1.5	19	16	34	27,0	21	14,0	17	12	19
XSW NW 08 HL	L	PN 315	10	M 16 x 1.5	22	16	35	28,0	22	15,0	18	14	22
XSW NW 10 HL	L	PN 315	12	M 18 x 1.5	24	16	36	29,0	24	17,0	20	17	24
XSW NW 13 HL	L	PN 315	15	M 22 x 1.5	27	16	38	31,0	28	21,0	23	19	30
XSW NW 16 HL	L	PN 315	18	M 26 x 1.5	32	16	40	32,5	31	23,5	24	24	36
XSW NW 20 HL	L	PN 160	22	M 30 x 2	36	16	42	34,5	35	27,5	30	27	41
XSW NW 25 HL	L	PN 160	28	M 36 x 2	42	16	43	35,5	38	30,5	34	36	46
XSW NW 32 HL	L	PN 160	35	M 45 x 2	50	16	47	36,5	45	34,5	39	41	55
XSW NW 40 HL	L	PN 160	42	M 52 x 2	60	16	47	36,0	51	40,0	43	50	65
XSW NW 03 HS	S	PN 630	6	M 14 x 1.5	19	16	36	29,0	23	16,0	17	12	19
XSW NW 04 HS	S	PN 630	8	M 16 x 1.5	22	16	36	29,0	24	17,0	18	14	22
XSW NW 06 HS	S	PN 630	10	M 18 x 1.5	24	16	36	29,5	25	17,5	20	17	24
XSW NW 08 HS	S	PN 630	12	M 20 x 1.5	27	16	38	30,5	29	21,5	21	17	27
XSW NW 10 HS	S	PN 630	14	M 22 x 1.5	27	16	40	32,0	30	22,0	23	19	30
XSW NW 13 HS	S	PN 400	16	M 24 x 1.5	30	16	40	31,5	33	24,5	24	24	32
XSW NW 16 HS	S	PN 400	20	M 30 x 2	36	16	44	33,5	37	26,5	30	27	41
XSW NW 20 HS	S	PN 400	25	M 36 x 2	42	16	47	35,0	42	30,0	34	36	46
XSW NW 25 HS	S	PN 400	30	M 42 x 2	50	16	51	37,5	49	35,5	39	41	50
XSW NW 32 HS	S	PN 315	38	M 52 x 2	60	16	53	37,0	57	41,0	43	50	65