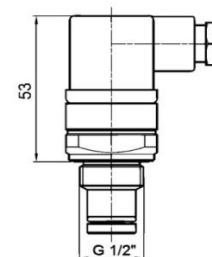


AKSESORET PER FILTRAT HIDRAULIK

INDIKATORET ELEKTRIK TE BLOKIMIT TE FILTRIT.....FI VD EL

Cilësitë	
Lidhja	G 1/2"
Presioni maksimal i punës	420 Bar
Përdorimi	Për filtrat e linjave të presionit FI HD 420, FI MD 320
Konsumi i korrentit	maksimumi 0,2 A në 115VDC
Klasa e mbrojtjes	IP 66

Shënim
Nuk mund të përdoret për filtrin tip FI HD 400, FI MD 315 ose për skatullat e tyre FI HD GEH, FI MD GEH



Kodi	Diagrama e qarkut	Aplikimi	Pika e aktivizimit të çelësit	Pesha (kg)
FI VD EA 50H A50		i ndryshëm	5.0	0.16

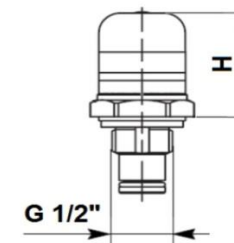
HANSA FLEX

INDIKATORET OPTIK TE BLOKIMIT TE FILTRIT.....FI VD OPT

Cilësitë	
Lidhja	G 1/2"
Presioni maksimal i punës	420 Bar
Përdorimi	Për filtrat e linjave të presionit FI HD 420, FI MD 320

Shënim
Nuk mund të përdoret për filtrin tip FI HD 400, FI MD 315 ose për skatullat e tyre FI HD GEH, FI MD GEH

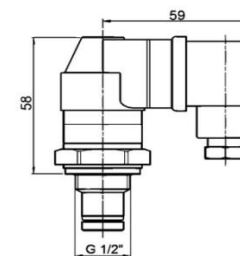
Kodi	H (mm)	Presioni i aktivizimit të çelësit (Bar)	Pesha (kg)
FI VD VA 50H	40	5.0	0.14



INDIKATORET OPTIK- ELEKTRIK TE BLOKIMIT TE FILTRIT.....FI VD OPT EL

Cilësitë	
Lidhja	G 1/2"
Presioni maksimal i punës	420 Bar
Përdorimi	Për filtrat e linjave të presionit FI HD 420, FI MD 320
Konsumi i korrentit	maksimumi 5 A në 250 VAC
Klasa e mbrojtjes	IP 65

Shënim
Nuk mund të përdoret për filtrin tip FI HD 400, FI MD 315 ose për skatullat e tyre FI HD GEH, FI MD GEH



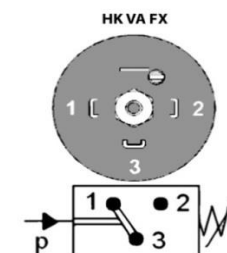
Kodi	Diagrama e qarkut	Aplikimi	Presioni i aktivizimit të çelësit (Bar)	Pesha (kg)
FI VD LE 50H A50		i ndryshëm	5.0	0.25



INDIKATORET ELEKTRIK TE BLOKIMIT TE FILTRIT.....FI VD OPT

Përshkrimi
Indikator për bllokimin e filtrave të linjave të rikthimit ose linjave të presionit

Shënim
Me çelësa elektik ku rregjistrimi i vlerës së aktivizimit është i tipit "në rritje" . Nuk mund të përdoret për filtrin tip FI HD 400, FI MD 315 ose për skatullat e tyre FI HD GEH, FI MD GEH



Kodi	Filetat	Tip	Versioni	Presioni i aktivizimit (Bar)	Pesha (kg)
HK VA FX	G 1/8"	elektrik, max. 250VAC	kontakt të ndryshueshëm	1.3	0.06
HK VA N8	G 1/2"	elektrik, max. 115VDC	kontakt të ndryshueshëm	7.0	0.16



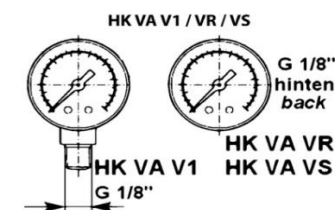
INDIKATORET E BLOKIMIT TE FILTRIT.....HK VA MAN

Cilësitë	
Lidhja	G 1/8"

Përshkrimi	
Indikator për bllokimin e filtrave të linjave të rikthimit, linjave të presionit ose linjave të thithjes i versionit të manometrit	

Shënim	
Nuk mund të përdoret për filtrin tip FI HD 400, FI MD 315 ose për skatullat e tyre FI HD GEH, FI MD GEH	

Kodi	Përmasa nominale Ø	Tip	Versioni	Pesha (kg)
HK VA V1	40	Manometër	Lidhje nga poshtë	0.04
HK VA VR	40	Manometër	Lidhje nga mbrapa	0.04
HK VA VS	40	Manometër vakumi	Lidhje nga mbrapa	0.04



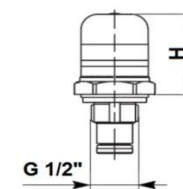
HANSA FLEX

INDIKATORET OPTIK TE BLOKIMIT TE FILTRIT.....HK VA OPT

Cilësitë	
Lidhja	G 1/2"

Shënim	
Nuk mund të përdoret për filtrin tip FI HD 400, FI MD 315 ose për skatullat e tyre FI HD GEH, FI MD GEH	

Kodi	H (mm)	Tip	Pesha (kg)
HK VA V8	40	optik	0.14



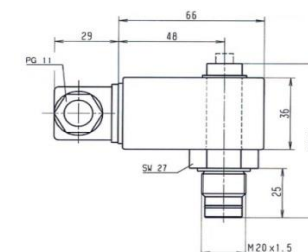
INDIKATORET ELEKTRIK TE BLOKIMIT TE FILTRIT.....HK VA PIS EL

Cilësitë	
Lidhja	M20 x 1,5
Përdorimi	Për filtra të linjave të presionit FI MD 315 dhe FI HD 400

Përshkrim	
Indikator elektrik i bllokimit të filtrave të linjave të presionit	

Shënim	
Funksioni i kycjes mund të ndryshojë (hapet ose mbyllet) duke i ndryshuar pozicionin kokës së kabllit elektrik me 180°. Stausi i indikatorit, kur furnizohet është "normalisht i hapur".	

Kodi	Tip	Presioni i aktivizimit (Bar)	Pesha (kg)
HK VA PIS 3092 5 EL	elektrik, max. 250VAC	5.0	0.25



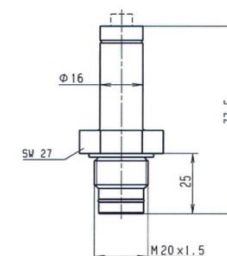
HANSA FLEX

INDIKATORET MEKANIK TE BLOKIMIT TE FILTRITHK VA PIS M

Cilësitë	
Lidhja	M20 x 1,5
Përdorimi	Për filtra të linjave të presionit FI MD 315 dhe FI HD 400

Përshkrim	
Indikator mekanik i bllokimit të filtrave të linjave të presionit	

Kodi	Tip	Presioni i aktivizimit (Bar)	Pesha (kg)
HK VA PIS 3095 5 M	optik	5.0	0.10



EMC Engineering, Maintenance Center

EMC është partner zyrtar i kompanive prestigjize:

LINDE MATERIAL HANDLING



HANSA FLEX



HOPPECKE



NILFISK

