

Cilësitë

Dizenjo	Lidhjet FLARE me dy guarnicione
Standarti	DIN 3949
Furnizohet	1 dado + 1 unazë presioni + 1 bokull spesor
Materiali	Çelik
Sipërfaqja	E elektrogalvanizuar

Shënim

Informacione më të detajuara për rakorderitë, mënyrën e instalimit, presionin e punës, temperaturën e lejuar të punës mund të gjenden në informacionin teknik për rakorderitë e tubave metalik

Kodi	Seria	Presioni I Punës (Bar)	Për tub me Ø të jashtëm (mm)	G1
BOOK NW 04 L	L	PN 400	6	M 12 x 1.5
BOOK NW 06 L	L	PN 400	8	M 14 x 1.5
BOOK NW 08 L	L	PN 400	10	M 16 x 1.5
BOOK NW 10 L	L	PN 400	12	M 18 x 1.5
BOOK NW 13 L	L	PN 400	15	M 22 x 1.5
BOOK NW 16 L	L	PN 400	18	M 26 x 1.5
BOOK NW 20 L	L	PN 250	22	M 30 x 2
BOOK NW 25 L	L	PN 250	28	M 36 x 2
BOOK NW 32 L	L	PN 250	35	M 45 x 2
BOOK NW 40 L	L	PN 250	42	M 52 x 2
BOOK NW 03 S	S	PN 630	6	M 14 x 1.5
BOOK NW 04 S	S	PN 630	8	M 16 x 1.5
BOOK NW 06 S	S	PN 630	10	M 18 x 1.5
BOOK NW 08 S	S	PN 630	12	M 20 x 1.5
BOOK NW 10 S	S	PN 630	14	M 22 x 1.5
BOOK NW 13 S	S	PN 400	16	M 24 x 1.5
BOOK NW 16 S	S	PN 400	20	M 30 x 2
BOOK NW 20 S	S	PN 400	25	M 36 x 2
BOOK NW 25 S	S	PN 400	30	M 42 x 2
BOOK NW 32 S	S	PN 315	38	M 52 x 2



Engineering Maintenance Center shpk

Rakorderite FLARE jane rakorderite me forme izolimi me siperfaqe konike me kend 74° (37° x 2)

Ky tip rakordi eshte zhvilluar ne Amerike dhe me tej eshte perhapur ne te gjithe boten.

Njohja e menjehershme e rakordeve shkurton kohen e punes se punenjesit per kryerjet e sherbimeve te mirembajtjes dhe te riparimit ne nje aset te caktuar.

Eshte e padiskutueshme per nje teknik njohja e rakorderive hidraulike.

Emc shpk Ju trajnon per kete dhe per shume tema te tjera te hidraulikes se aplikuar.

Nese jeni te interesuar mos hezitoni te na kontaktoni

e.ndreu@emc.com.al

+355 692044644

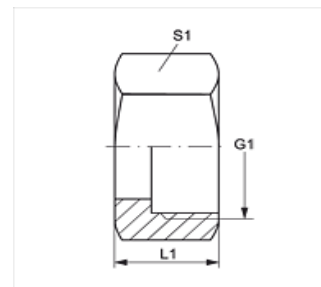


DadoUEM AJ

Cilësitë	
Lidhja 1	Fileta të brendshme UN/UNF, cilindrike
Dizenjo	Dado
Standarti	ISO 8434-2
Materiali	Çelik
Sipërfaqja	E elektrogalvanizuar

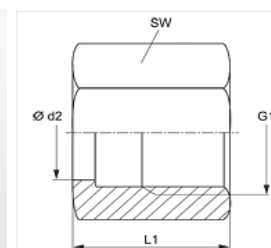


Kodi	Për tub me Ø të jashtëm (mm)	G1	Çelësi për montim S1	L1
UEM AJ 03	-	3/8"-24 UNF	11	16,0
UEM AJ 04	-	7/16"-20 UNF	14	16,0
UEM AJ 05	-	1/2"-20 UNF	17	17,0
UEM AJ 06	-	9/16"-18 UNF	19	18,0
UEM AJ 08	-	3/4"-16 UNF	22	21,0
UEM AJ 10	-	7/8"-14 UNF	27	25,0
UEM AJ 12	-	1.1/16"-12 UN	32	26,0
UEM AJ 14	-	1.3/16"-12 UN	36	27,5
UEM AJ M 20	20	1.1/16"-12 UN	32	26,2
UEM AJ 16	-	1.5/16"-12 UN	41	28,0
UEM AJ 20	-	1.5/8"-12 UN	50	31,0
UEM AJ 24	-	1.7/8"-12 UN	60	36,0
UEM AJ 32	-	2.1/2"-12 UN	70	45,0



DadoUEM B

Cilësitë	
Lidhja 1	Dado me fileta METRIKE, cilindrike
Dizenjo	Dado për lidhjet me flanaxë
Materiali	Çelik
Sipërfaqja	E elektrogalvanizuar



Informacione më të detajuara për rakorderitë, mënyrën e instalimit, presionin e punës, temperaturën e lejuar të punës mund të gjenden në informacionin teknik për rakorderitë e tubave metalik

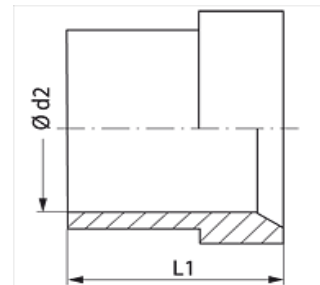
Kodi	Seria	Presioni i punës (Bar)	Për tub me Ø të jashtëm (mm)	G1	Ø d2 (mm)	L1	Çelësi për montim SW
UEM NW 04 LB	L	PN 315	6	M 12 x 1.5	7,7	18,0	14
UEM NW 06 LB	L	PN 315	8	M 14 x 1.5	9,5	19,0	17
UEM NW 08 LB	L	PN 315	10	M 16 x 1.5	11,7	20,5	19
UEM NW 10 LB	L	PN 315	12	M 18 x 1.5	13,8	21,5	22
UEM NW 13 LB	L	PN 315	15	M 22 x 1.5	17,7	24,0	27
UEM NW 16 LB	L	PN 315	18	M 26 x 1.5	21,1	23,0	32
UEM NW 20 LB	L	PN 160	22	M 30 x 2	24,3	27,5	36
UEM NW 25 LB	L	PN 160	28	M 36 x 2	30,3	27,5	41
UEM NW 32 LB	L	PN 160	35	M 45 x 2	38,2	30,0	50
UEM NW 40 LB	L	PN 160	42	M 52 x 2	45,2	34,0	60
UEM NW 03 SB	S	PN 630	6	M 14 x 1.5	7,7	19,0	17
UEM NW 04 SB	S	PN 630	8	M 16 x 1.5	9,5	20,0	19
UEM NW 06 SB	S	PN 630	10	M 18 x 1.5	11,7	21,5	22
UEM NW 08 SB	S	PN 630	12	M 20 x 1.5	13,8	22,0	24
UEM NW 10 SB	S	PN 630	14	M 22 x 1.5	17,7	24,0	27
UEM NW 13 SB	S	PN 400	16	M 24 x 1.5	18,6	26,5	30
UEM NW 16 SB	S	PN 400	20	M 30 x 2	24,3	27,5	36
UEM NW 20 SB	S	PN 400	25	M 36 x 2	28,6	30,5	46
UEM NW 25 SB	S	PN 400	30	M 42 x 2	34,1	32,0	50
UEM NW 32 SB	S	PN 315	38	M 52 x 2	42,2	38,0	60

Unazë presioni për lidhjet FLAREDRD

Cilësitë	
Dizenjo	Unazë presioni për lidhjet FLARE
Materiali	Çelik
Sipërfaqja	E elektrogalvanizuar



Kodi	Seria	Presioni i punës (Bar)	Ø d2 (mm)	L1
DRD 06	L / S	PN 630	6	10,5
DRD 08	L / S	PN 630	8	11,0
DRD 10	L / S	PN 630	10	12,5
DRD 12	L / S	PN 630	12	13,0
DRD 15	L	PN 400	15	14,0
DRD 18	L	PN 315	18	14,5
DRD 22	L	PN 315	22	18,0
DRD 28	L	PN 250	28	17,0
DRD 35	L	PN 250	35	19,0
DRD 42	L	PN 250	42	21,0
DRD 14	S	PN 630	14	14,5
DRD 16	S	PN 400	16	17,0
DRD 20	S	PN 400	20	17,5
DRD 25	S	PN 400	25	20,0
DRD 30	S	PN 400	30	21,5
DRD 38	S	PN 315	38	26,5

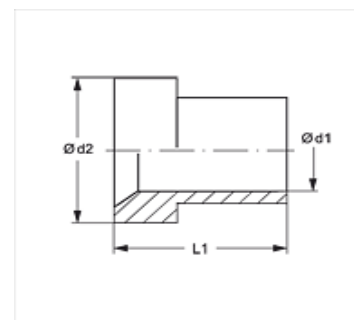


Bokull suporti për flanaxhëSTUETZRING AJM

Cilësitë	
Dizenjo	Bokull suporti për flanaxhë
Tipi i konstruksionit	Për tuba metrik
Standarti	ISO 8434-2
Materiali	Çelik
Sipërfaqja	E elektrogalvanizuar



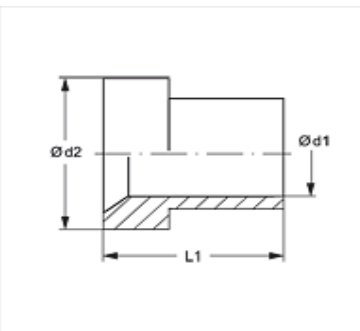
Kodi	Për tub me Ø të jashtëm (mm)	Ø d1 (mm)	Ø d2 (mm)	L1 (mm)
STUETZRING AJM 06	6	6,2	9,7	10,4
STUETZRING AJM 08	8	8,2	11,3	11,2
STUETZRING AJM 10	10	10,2	12,7	12,7
STUETZRING AJM 12	12	12,2	17,3	14,2
STUETZRING AJM 14	14	14,3	20,1	14,3
STUETZRING AJM 15	15	15,1	20,1	17,5
STUETZRING AJM 16	16	16,2	20,2	16,8
STUETZRING AJM 18	18	18,3	24,5	17,4
STUETZRING AJM 20	20	20,2	24,7	17,3
STUETZRING AJM 22	22	22,3	27,8	24,1
STUETZRING AJM 25	25	25,2	31,0	19,8
STUETZRING AJM 30	30	30,3	38,9	23,1
STUETZRING AJM 32	32	32,3	38,9	23,1
STUETZRING AJM 38	38	38,4	45,3	28,4
STUETZRING AJM 42	42	42,4	55,0	29,0
STUETZRING AJM 50	50	50,4	61,2	30,2



Cilësitë	
Dizenjo	Bokull suporti për flanaxhë
Tipi i konstruksionit	Për tuba imperial (anglez)
Standarti	ISO 8434-2
Materiali	Çelik
Sipërfaqja	E elektrogalvanizuar

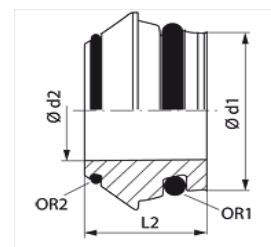


Kodi	Për tub me Ø të jashtëm (mm)	Ø d1 (mm)	Ø d2 (mm)	L1 (mm)
STUETZRING AJ 04	1/4"	6,6	9,7	10,4
STUETZRING AJ 05	5/16"	8,2	11,3	11,2
STUETZRING AJ 06	3/8"	9,7	12,7	12,7
STUETZRING AJ 08	1/2"	12,9	17,3	14,2
STUETZRING AJ 10	5/8"	16,1	20,2	16,8
STUETZRING AJ 12	3/4"	19,3	24,7	17,3
STUETZRING AJ 14	7/8"	22,3	28,0	19,5
STUETZRING AJ 16	1"	25,6	31,0	19,8
STUETZRING AJ 20	1.1/4"	32,1	38,9	23,1
STUETZRING AJ 24	1.1/2"	38,4	45,3	28,4



Unazë spesor për lidhjet FLARE me dy guarnicione O-RingZR 00

Cilësitë	
Dizenjo	Unazë spesor për lidhjet FLARE me dy guarnicione O-Ring
Standarti	DIN 3949
Materiali	Çelik
Sipërfaqja	E elektrogalvanizuar



Kodi	Seria	Presioni i punës (Bar)	Ø d1 (mm)	Ø d2 (mm)	L2 (mm)	OR1	OR2
ZR 00 06	L / S	PN 630	6	3	11,5	4.0 x 1.5	4.40 x 0.80
ZR 00 08	L / S	PN 630	8	5	12,0	6.0 x 1.5	6.00 x 0.80
ZR 00 10	L / S	PN 630	10	6	12,5	7.5 x 1.5	7.50 x 0.80
ZR 00 12	L / S	PN 630	12	8	12,5	9.0 x 1.5	9.50 x 0.80
ZR 00 15	L	PN 400	15	11	12,5	12.0 x 2.0	12.50 x 0.80
ZR 00 18	L	PN 400	18	14	13,0	15.0 x 2.0	15.00 x 1.00
ZR 00 22	L	PN 250	22	17	14,2	20.0 x 2.0	18.00 x 1.00
ZR 00 28	L	PN 250	28	23	14,7	26.0 x 2.0	23.00 x 1.00
ZR 00 35	L	PN 250	35	28	18,5	32.0 x 2.5	30.00 x 1.00
ZR 00 42	L	PN 250	42	35	20,5	38.0 x 2.5	37.00 x 1.00
ZR 00 14	S	PN 630	14	9	14,0	10.0 x 2.0	11.00 x 1.00
ZR 00 16	S	PN 400	16	11	15,0	12.0 x 2.0	12.50 x 1.00
ZR 00 20	S	PN 400	20	14	18,5	16.3 x 2.4	16.00 x 1.00
ZR 00 25	S	PN 400	25	19	20,0	20.3 x 2.4	20.00 x 1.00
ZR 00 30	S	PN 400	30	23	22,0	25.3 x 2.4	25.00 x 1.00
ZR 00 38	S	PN 315	38	30	26,0	33.3 x 2.4	32.00 x 1.78